

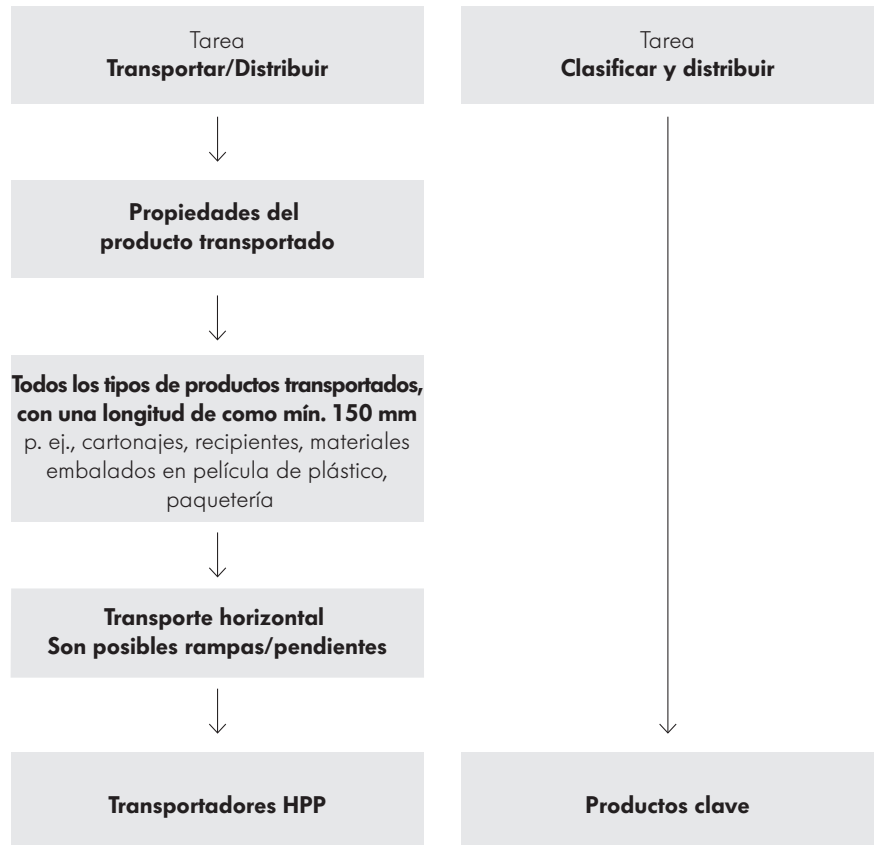
INSPIRED BY EFFICIENCY



CATÁLOGO HIGH PERFORMANCE CONVEYOR PLATFORM



BUSCADOR DE PRODUCTOS



Símbolos

24V	Tensión 24 V
48V	Tensión 48 V
400V	Tensión 400 V

Contenido

El grupo Interroll	4
Gama de productos	8
Transportadores de banda	10
Transportadores de rodillos	24
Productos clave	32
Accesorios	34



EL GRUPO INTERROLL

El grupo Interroll es un fabricante líder a escala mundial de productos clave y servicios de alta calidad para la logística interna. La empresa, que cotiza en bolsa y tiene su sede central en Suiza, da empleo a unas 2600 personas (en 2021) en 35 empresas (en 2021) en todo el mundo.

La solución a los retos diarios en materia de logística a que se enfrentan nuestros clientes está basada en productos clave de Interroll estructurados en torno a una plataforma común a nivel mundial.



Rodillos transportadores

Interroll es el proveedor líder mundial de rodillos transportadores que encontramos en un gran número de aplicaciones en el entorno de la logística interna. En la producción de rodillos aumamos calidad, flexibilidad y rapidez. A nivel mundial, cada año salen de nuestras fábricas más de 13 millones de rodillos en 60.000 variantes. Producimos siempre de modo específico para cada pedido, incluso en volúmenes de pedido diminutos y cuando el cliente lo desea, incluso con un plazo de entrega de 24 horas. Acreditado.



Accionamientos y controles

Interroll es el fabricante líder en el segmento de rodillos para motores de corriente continua y mototambores. Los RollerDrive de Interroll y sus controles se emplean en los sistemas transportadores automatizados. Los económicos accionamientos de corriente continua se emplean en sistemas de transporte descentralizados, optimizando de este modo la demanda de energía y el flujo de materiales. La interfaz de bus permite integrar el sistema de transporte con acumulación sin presión en sistemas de transporte Industry 4.0. Los mototambores Interroll han sido concebidos para su uso en transportadores de banda y sistemas de transporte. Estos robustos accionamientos de banda de alta calidad permiten construir sistemas de bandas transportadoras exentos de mantenimiento y con bajos costes energéticos para la mayoría de aplicaciones industriales así como para el procesamiento de productos alimentarios, el despacho de equipajes y la caja del supermercado.



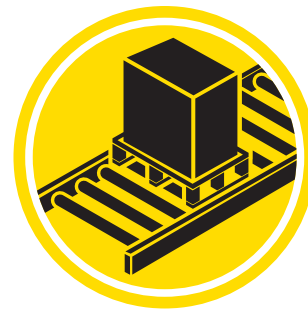
Transportadores & Sorters

La plataforma de transporte modular (MCP) de Interroll brinda la máxima flexibilidad: una amplia gama de módulos, formada por transportadores de rodillos, transportadores de banda así como productos clave como Transfer, High Performance Diverts o elevadores espirales abarca todos los requisitos del flujo de materiales.

Los sorters de banda transversal de Interroll se desarrollan con precisión para hacer posible una clasificación rápida y exacta de mercancías de todo tipo, de entre 50 g y 35 kg. Más de 400 sorters de Interroll están en servicio diariamente en las mayores empresas de servicios de envíos urgentes, de paquetería y de comercio electrónico más populares del mundo.

La recién lanzada plataforma modular de transportadores de paletas (MPP) con transportadores de rodillos y de cadena así como transportadores especiales, como desviadores y mesas giratorias, brinda una solución integrada, robusta, con ahorro de espacio y energía para la manipulación con alta capacidad productiva de paletas.

Con el Transportador Higiénico Especial (SHC), Interroll brinda una acreditada plataforma modular en especial para aplicaciones de alimentos envasados, una plataforma de acero inoxidable de fácil integración en la cual se han contemplado los estándares de higiene fundamentales exigidos. La Plataforma de Cinta Transportadora Ligera (LCP) es sinónimo de módulos predefinidos rápidamente disponibles y flexibles. Se utiliza sobre todo en la industria de producción y fabricación así como en el área de montaje y automatización.



Pallet & Carton Flow

Pallet Flow y Carton Flow de Interroll constituyen la primera opción cuando se necesita un dispositivo de giro rápido y cuando se desea optimizar el proceso de almacenamiento y preparación de pedidos.

Gracias a su eficiencia y robustez, Pallet Flow asegura una disponibilidad a largo plazo y mayor flexibilidad en los picos de pedidos. La construcción compacta reduce el espacio necesario en hasta el 50 por ciento en comparación con las soluciones convencionales. El separador TimePlus así como el regulador magnético de velocidad, ambos integrados, aumentan la seguridad en el entorno de trabajo, reduciendo enormemente el riesgo de que las mercancías sufran daños.

Las soluciones Carton Flow de Interroll son eficientes, ergonómicas y han sido desarrolladas para mejorar el rendimiento en la preparación de pedidos.

HIGH PERFORMANCE CONVEYOR PLATFORM

Con la High Performance Conveyor Platform (HPP) Interroll ha ampliado su actual oferta para integradores de sistemas y fabricantes de equipos y sistemas que tienen entre sus clientes a empresas de mensajería, empresas de envíos urgentes y empresas de paquetería. La solución modular de uso flexible para transportadores de banda impresiona no solo por su dimensionamiento robusto, su alta capacidad y unos tiempos de

realización cortos, sino también por un módulo desviador inteligente que se puede utilizar para pre-clasificación en el entorno de sistemas clasificadores potentes o como mini-sorter autónomo. De este modo, las empresas de mensajería, las empresas de envíos urgentes y las empresas de paquetería pueden aumentar notablemente el grado de automatización y la capacidad de sus redes de distribución.



HIGH PERFORMANCE CONVEYOR PLATFORM



Plataforma modular

Esta plataforma está formada por un gran número de módulos que se pueden adaptar a las necesidades específicas del cliente. Además, es posible utilizarla en aplicaciones en las cuales se necesitan transportadores en rampa y en pendiente. Esto permite un gran número de configuraciones que brindan al cliente un alto grado de flexibilidad y escalabilidad. Además del Multibelt Switch, el merge 2-en-1 es un módulo adicional que permite atender las necesidades de nuestros clientes agrupando dos líneas transportadoras para formar una sola y de este modo hacer posible un flujo de materiales sin sorpresas y continuo.



Flexibilidad y escalabilidad

Una de las ventajas centrales de la plataforma es la flexibilidad y la escalabilidad. La solución es apta para una gran variedad de mercancías. Entre éstas se encuentran cajas de cartón, paquetes, cartas de gran formato, bolsas de poliéster, bolsas de papel, etc. Esto permite la adaptación a las necesidades específicas de los clientes. Los módulos estandarizados se pueden integrar de manera sencilla en sistemas nuevos o ya existentes.



Montaje rápido

La High Performance Conveyor Platform está basada en un diseño conceptual modular y está formada por un gran número de módulos que se pueden adaptar a las exigencias del cliente. Gracias a la estandarización de los módulos se pueden instalar en muy poco tiempo. También las guías laterales presentan un diseño muy bien estudiado. Gracias a la construcción simétrica y modular se utilizan solo componentes estandarizados para el lado de transporte izquierdo y derecho por igual. En consecuencia, la construcción modular hace posible un inmenso ahorro de tiempo en el montaje.



Diseño sencillo de diagramas del proceso

Con la herramienta de diseño de diagramas del proceso Layouter Tool de Interroll se pueden diseñar en digital, planificar y poner virtualmente en servicio. Esto diseña el proceso de manera más sencilla, rápida y segura y hace posible una representación tridimensional próxima a la realidad.

GAMA DE PRODUCTOS

Transportador de banda

Recta

Accionamiento de 400 V



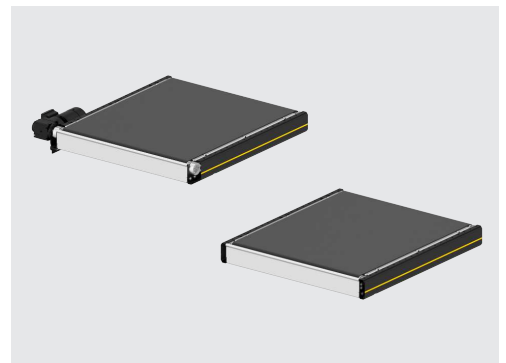
BM 1110 / BM 1111 | página 10



BM 1120 / BM 1121 | página 12

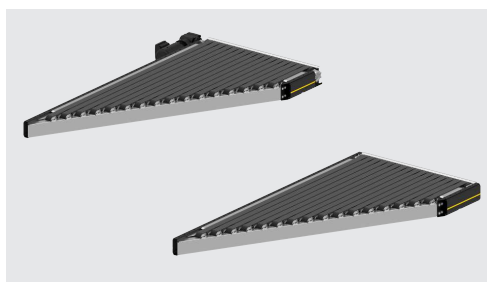


BM 1130 / BM 1131 | página 14



BM 1140 / BM 1141 | página 18

Merge



BM 1150 / BM 1151 | página 20

Transportador de rodillos

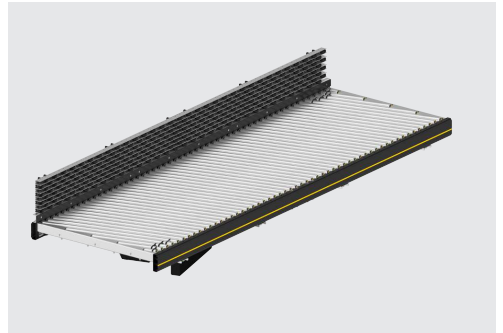
Recta

Accionamiento de 48 V



RM 1220 | página 28

Accionamiento de 400 V

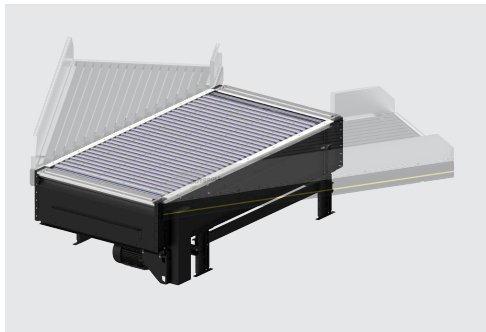


RM 1210 | página 24

Productos clave

Desviador

Accionamiento de 400 V



BM 1300 | página 32

Accesorios



AC 1900 | página 34



Kit de sensor | página 36



Kit de reflector | página 36



Guía lateral | página 36

TRANSPORTADORES DE BANDA

BM 1110 / BM 1111

Motorizado

24V

48V

400V

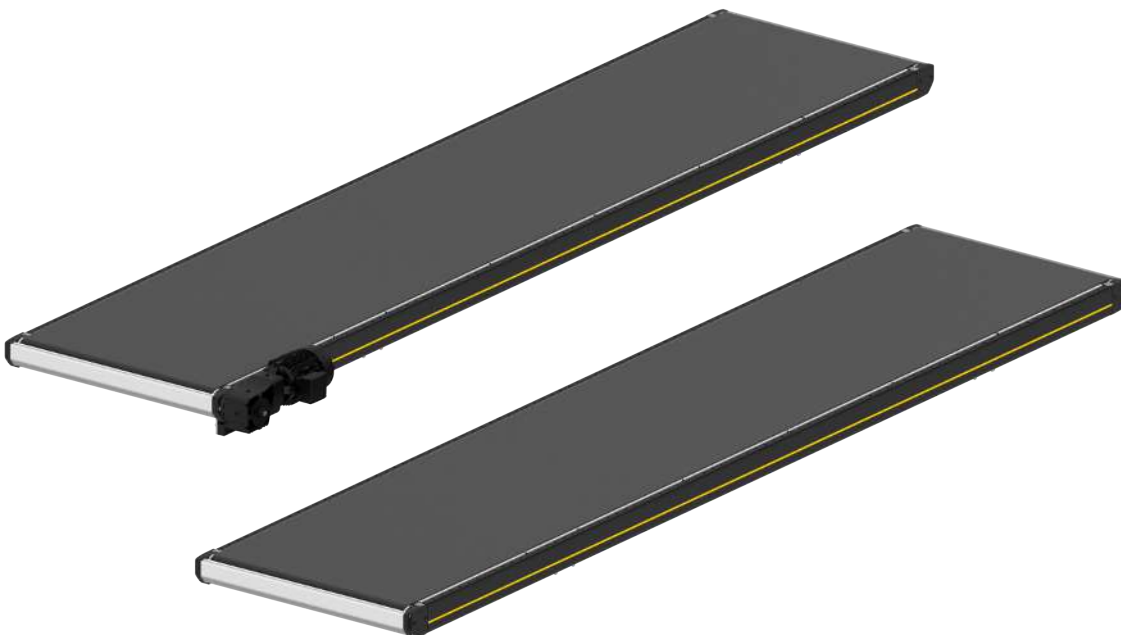
Descripción del producto

El transportador de banda se distingue por su robustez, velocidad y construcción plana. Es apto para el transporte de todo tipo de cargas unitarias, como cartonajes, paquetes, recipientes de plástico y bolsas de poliéster. Los nuevos perfiles de transición impiden que el producto transportado se enganche en las transiciones.

El transportador de banda está disponible con motorreductor (BM 1110) o mototambor (BM 1111).

Alcance de suministro

- El módulo está completamente montado y dado el caso, dividido en partes
- Los soportes y demás accesorios deben pedirse por separado



TRANSPORTADORES DE BANDA

BM 1110 / BM 1111

Motorizado

Datos técnicos

Datos técnicos generales	
Capacidad de carga máx.	50 kg/m
Capacidad de carga máx. por módulo	550 kg
Velocidad de transporte	0,3 hasta 2,5 m/s
Pendiente ascendente/descendente	Máx. 3°
Temperatura ambiente	+5 hasta +40 °C
Accionamiento	
Tensión nominal	400 V
Potencia eléctrica	Máx. 1,1 kW (mototambor), máx. 3 kW (motorreductor)
Tipo de motor	Mototambor/motorreductor
Materiales	
Banda transportadora	liso, 2 capas, PVC
Cuna deslizante	Chapa de acero galvanizada 3 mm

No siempre es posible combinar los valores máximos.

Dimensiones

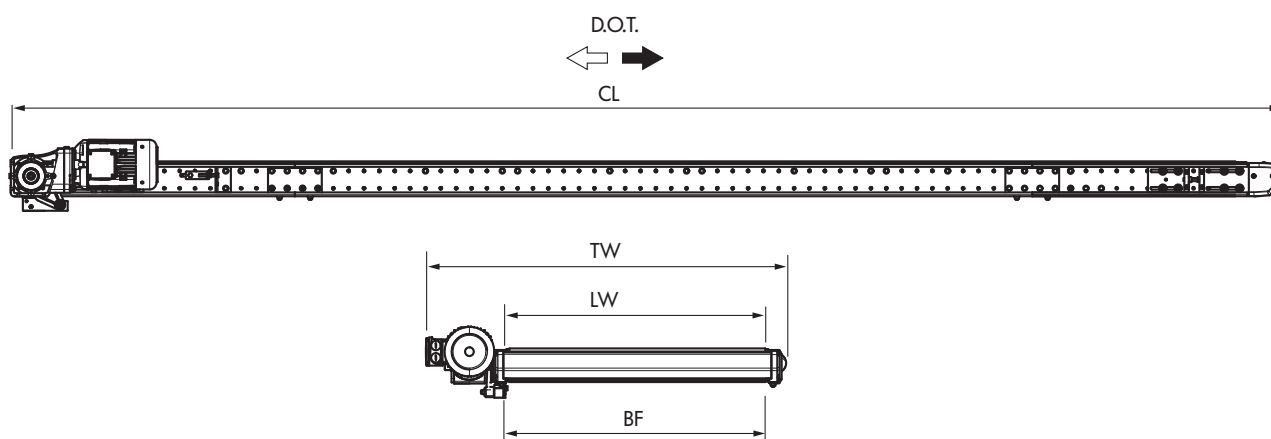


Fig.: Plano acotado con motorreductor

BF	Ancho entre perfiles	620, 840, 1025, 1225 mm
LW	Ancho interior	BF
CL	Longitud del módulo	1200 – 12000 mm
TW	Anchura del módulo	BF + 375 mm (motorreductor), BF + 100 mm (mototambor)
	Altura de la guía lateral	150, 300, 600 mm

TRANSPORTADORES DE BANDA

BM 1120 / BM 1121

Motorizado

24V

48V

400V

Descripción del producto

El transportador de banda se distingue por su robustez, velocidad y mayor longitud. Es apto para el transporte de todo tipo de cargas unitarias, como cartonajes, paquetes, recipientes de plástico y bolsas de poliéster. Los nuevos perfiles de transición impiden que el producto transportado se enganche en las transiciones.

El transportador de banda está disponible con motorreductor (BM 1120) y mototambor (BM 1121).

Alcance de suministro

- El módulo está completamente montado y dado el caso, dividido en partes
- Los soportes y demás accesorios deben pedirse por separado



TRANSPORTADORES DE BANDA

BM 1120 / BM 1121

Motorizado

Datos técnicos

Datos técnicos generales	
Capacidad de carga máx.	50 kg/m
Capacidad de carga máx. por módulo	550 kg
Velocidad de transporte	0,3 hasta 2,5 m/s
Pendiente ascendente/descendente	Máx. 3°
Temperatura ambiente	+5 hasta +40 °C
Accionamiento	
Tensión nominal	400 V
Potencia eléctrica	Máx. 2,2 kW (mototambor), máx. 7,5 kW (motorreductor)
Tipo de motor	Mototambor/motorreductor
Materiales	
Banda transportadora	liso, 2 capas, PVC
Cuna deslizante	Chapa de acero galvanizada 3 mm

No siempre es posible combinar los valores máximos.

Dimensiones

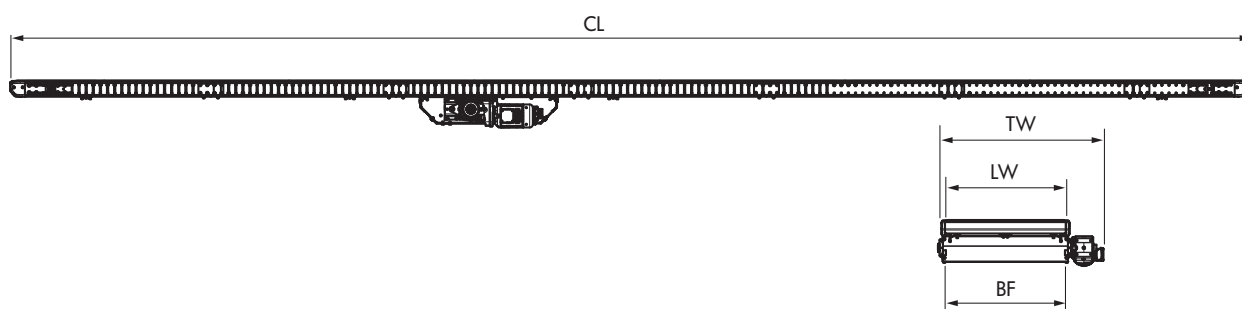


Fig.: Plano acotado con motorreductor

BF	Ancho entre perfiles	620, 840, 1025, 1225 mm
LW	Ancho interior	BF
CL	Longitud del módulo	2420 hasta 20000 mm
TW	Anchura del módulo	BF + 125 mm (mototambor), BF + 425 mm (motorreductor)
	Altura de la guía lateral	150, 300, 600 mm

TRANSPORTADORES DE BANDA BM 1130 / BM 1131

Motorizado

24V

48V

400V

Descripción del producto

El transportador de banda con accionamiento central y un arco en la parte superior sirve para el transporte de todo tipo de cargas unitarias en rampas y pendientes. El arco reduce el ruido y el choque del producto transportado al pasar por encima.

El transportador de banda está disponible con motorreductor (BM 1130) o mototambor (BM 1131).

Alcance de suministro

- El módulo está completamente montado y dado el caso, dividido en partes
- Los soportes y demás accesorios deben pedirse por separado



TRANSPORTADORES DE BANDA

BM 1130 / BM 1131

Motorizado

Datos técnicos

Datos técnicos generales	
Capacidad de carga máx.	50 kg/m
Capacidad de carga máx. por módulo	550 kg
Velocidad de transporte	0,1 hasta 2,5 m/s
Pendiente ascendente/descendente	Máx. 18°
Temperatura ambiente	+5 hasta +40 °C
Accionamiento	
Tensión nominal	400 V
Potencia eléctrica	Máx. 2,2 kW (mototambor), máx. 7,5 kW (motorreductor)
Tipo de motor	Mototambor/motorreductor
Materiales	
Banda transportadora	2 capas, PVC, con canales longitudinales
Cuna deslizante	Chapa de acero galvanizada 3 mm

No siempre es posible combinar los valores máximos.

TRANSPORTADORES DE BANDA BM 1130 / BM 1131

Motorizado

24V

48V

400V

Dimensiones

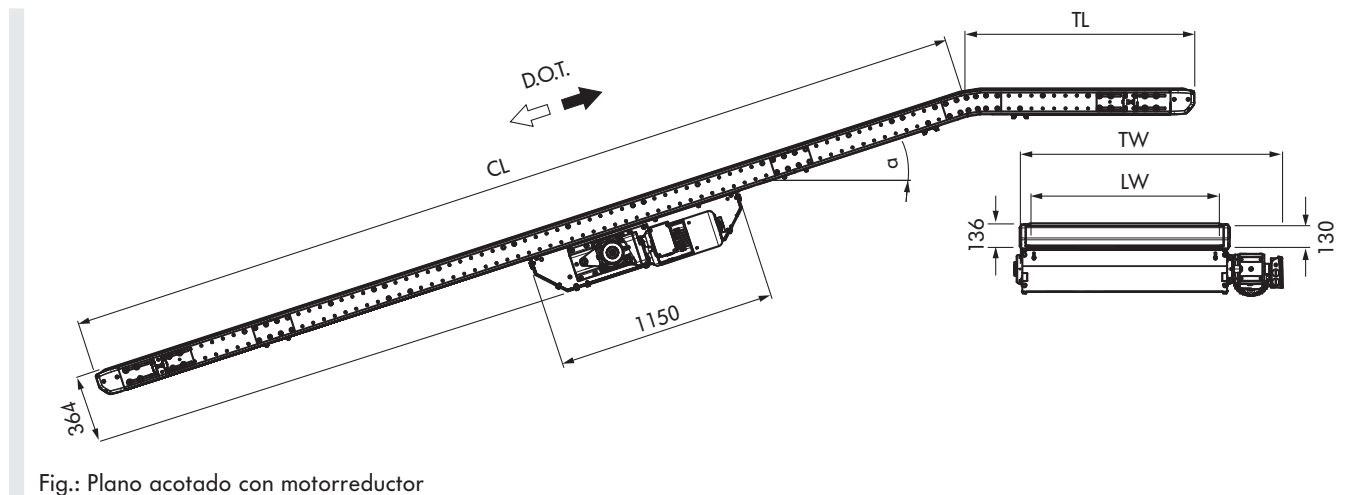


Fig.: Plano acotado con motorreductor

BF	Ancho entre perfiles	620, 840, 1025, 1225 mm
LW	Ancho interior	BF
ML	Longitud del módulo	2420 – 16980 mm, en función de la rampa 6° y 9°: máx. 16980 mm 12° y 15°: máx. 13980 mm 18°: máx. 10980 mm
CL	Longitud de la parte en rampa o en pendiente	ML – TL
TL	Longitud superior	892 – 1980 mm
TW	Anchura del módulo	BF + 125 mm (mototambor), BF + 385 mm (motorreductor)
HSG	Altura de la guía lateral	150, 300, 600 mm
α	Ángulo de inclinación	6°/9°/12°/15°/18°

TRANSPORTADORES DE BANDA BM 1130 / BM 1131

Motorizado

Transportadores de banda

Transportadores de rodillos

Productos clave

Accesorios

TRANSPORTADORES DE BANDA

BM 1140 / BM 1141

Motorizado

24V

48V

400V

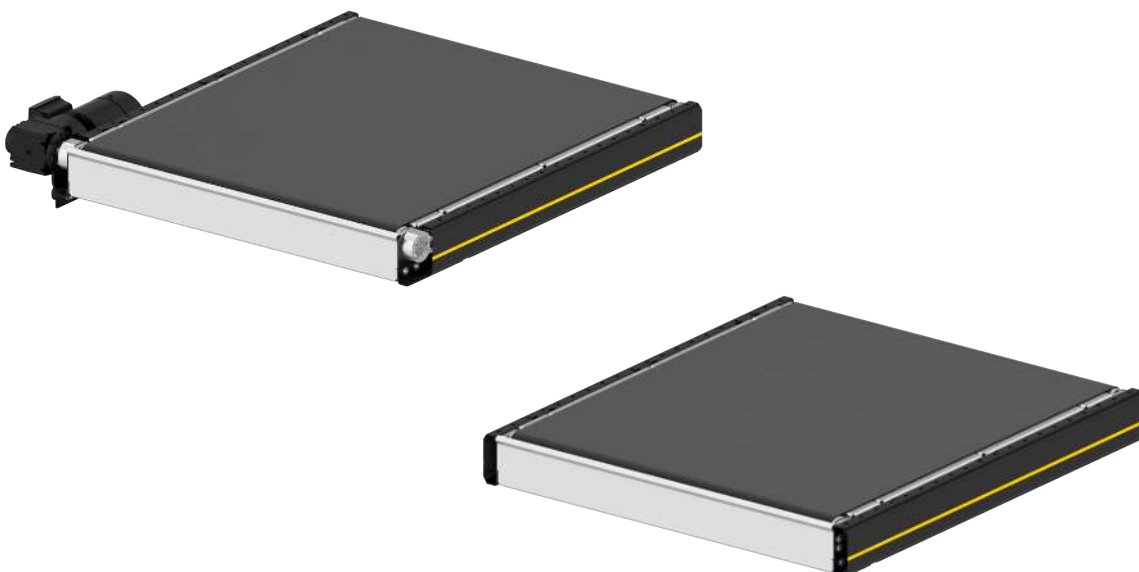
Descripción del producto

Los transportadores de banda intermitentes son aptos para el transporte dinámico y la generación de huecos entre los productos. Su construcción permite integrar bandas anchas cortas y hace posible una elevada aceleración de las cargas unitarias. Gracias al uso de mototambores, Interroll brinda una disposición compacta de los elementos que resulta perfectamente idónea para situaciones en las cuales el espacio disponible es limitado.

El transportador de banda está disponible con motorreductor (BM 1140) y mototambor (BM 1141).

Alcance de suministro

- El módulo está completamente montado y dado el caso, dividido en partes
- Los soportes y demás accesorios deben pedirse por separado



TRANSPORTADORES DE BANDA BM 1140 / BM 1141

Motorizado

Datos técnicos

Datos técnicos generales	
Capacidad de carga máx.	50 kg/m
Velocidad de transporte	0,1 hasta 3,0 m/s
Potencia eléctrica máx. por zona	0,75 kW
Pendiente ascendente/descendente	No adecuado
Temperatura ambiente	+5 hasta +40 °C
Accionamiento	
Tensión nominal	400 V
Tipo de motor	Mototambor/motorreductor

No siempre es posible combinar los valores máximos.

Dimensiones

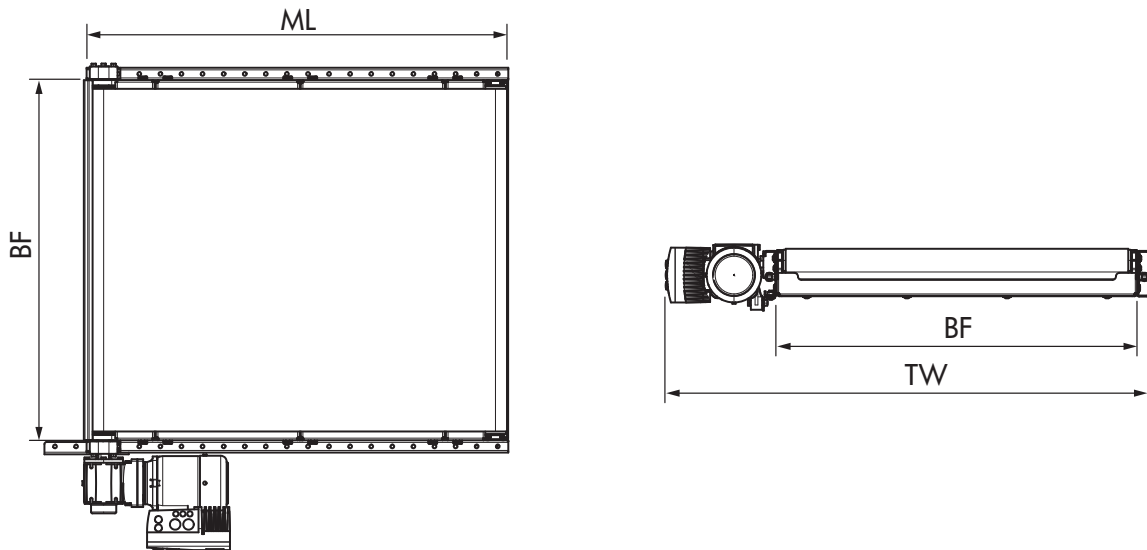


Fig.: Plano acotado con motorreductor

BF	Ancho entre perfiles	620, 840, 1025, 1225 mm
LW	Ancho interior	BF
ML	Longitud del módulo	540, 720, 1080, 1440, 1800, 1980 mm
TW	Anchura del módulo	BF + 100 mm (mototambor), BF + 375 mm (motorreductor)
	Altura de la guía lateral	150, 300, 600 mm

TRANSPORTADORES DE BANDA BM 1150 / BM 1151

Motorizado

24V

48V

400V

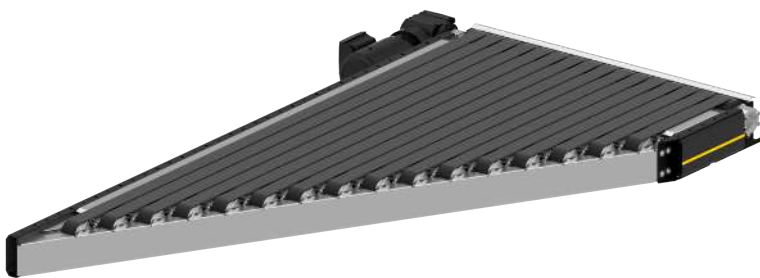
Descripción del producto

El merge de banda de franjas es una banda transportadora con un canto de unión formando un ángulo de 30° o 45°. Este merge permite juntar dos líneas transportadoras formando el ángulo correspondiente. Si se utilizan elementos clasificadores adicionales, el merge también permite separar el flujo de materiales.

El transportador de banda está disponible con motorreductor (BM 1150) o mototambor (BM 1151).

Alcance de suministro

- El módulo está completamente montado y con los cables instalados
- Los soportes y demás accesorios deben pedirse por separado



TRANSPORTADORES DE BANDA

BM 1150 / BM 1151

Motorizado

Datos técnicos

Datos técnicos generales	
Capacidad de carga máx.	50 kg/m
Capacidad de carga máx. por zona	50 kg
Velocidad de transporte	0,1 hasta 3,0 m/s
Potencia eléctrica máx. por zona	0,75 kW
Pendiente ascendente/descendente	No adecuado
Temperatura ambiente	+5 hasta +40 °C
Ángulo de inyección	30° 45°
Accionamiento	
Tensión nominal	400 V
Tipo de motor	Mototambor/motorreductor

No siempre es posible combinar los valores máximos.

TRANSPORTADORES DE BANDA BM 1150 / BM 1151

Motorizado

24V

48V

400V

Dimensiones

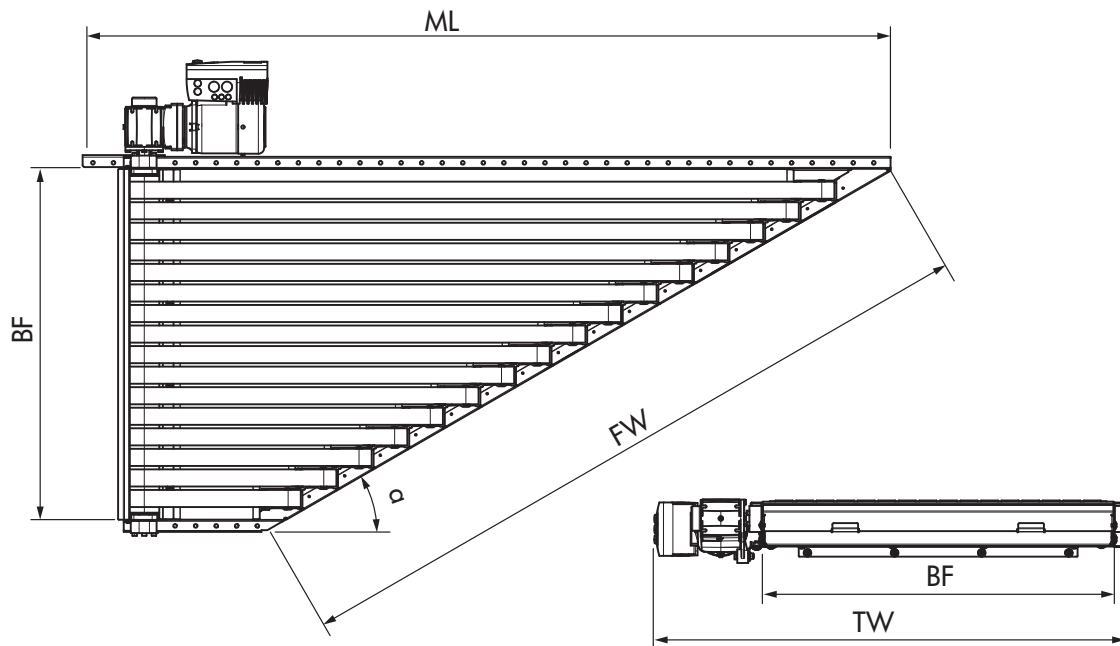


Fig.: Plano acotado con motorreductor

BF	Ancho entre perfiles	620, 840, 1025, 1225 mm
LW	Ancho interior	BF
ML	Longitud del módulo	en función del ángulo, véase la tabla siguiente
TW	Anchura del módulo	BF + 100 mm (mototambor), BF + 375 mm (motorreductor)
FW	Ancho de abertura	en función del ángulo, véase la tabla siguiente
α	Ángulo	30°/45°
	Altura de la guía lateral	150, 300, 600 mm

BF [mm]	Ángulo [°]	ML [mm]	FW [mm]
620	30	1595	1380
	45	1105	679
840	30	1992	1820
	45	1335	1287
1025	30	2308	2190
	45	1518	1549
1225	30	2638	2590
	45	1708	1831

TRANSPORTADORES DE BANDA BM 1150 / BM 1151 Motorizado

Transportadores de banda

Transportadores de rodillos

Productos clave

Accesorios

TRANSPORTADORES DE RODILLOS

RM 1210

Motorizado

24V

48V

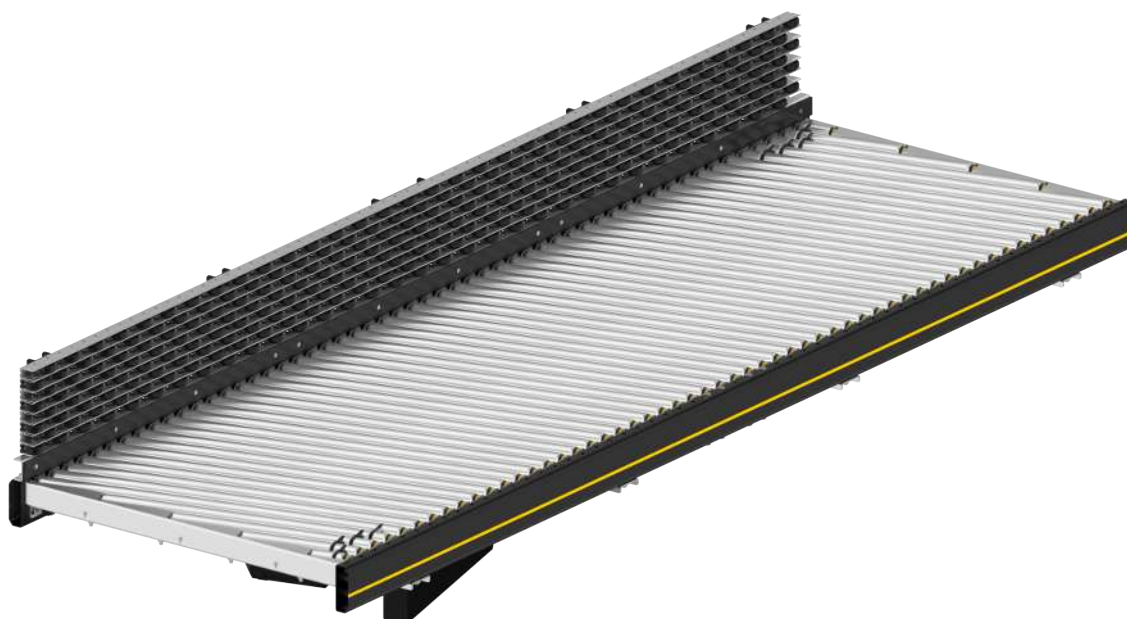
400V

Descripción del producto

El transportador de rodillos permanentemente accionado guía hacia un lado y alinea los objetos posicionados transversalmente a la dirección de transporte. La banda alineadora montada perpendicularmente está basada en el acreditado diseño de la plataforma de transporte modular MCP, si bien con el bastidor más robusto de la plataforma HPP.

Alcance de suministro

- El módulo está completamente montado y dado el caso, dividido en partes
- Los soportes y demás accesorios deben pedirse por separado



TRANSPORTADORES DE RODILLOS

RM 1210

Motorizado

Datos técnicos

Datos técnicos generales	
Capacidad de carga máx.	50 kg/m
Velocidad de transporte	0,2 hasta 2,5 m/s
Pendiente ascendente/descendente	No adecuado
Temperatura ambiente	De +5 hasta +40 °C
Rodillo	
Tipo de rodillo	Interroll serie 1700
Diámetro de rodillos	50 mm
Material del rodillo	Acero 1,5 mm, cincado
Accionamiento	
Tensión nominal	400 V
Medio de accionamiento	Correa plana (transporte)

No siempre es posible combinar los valores máximos.

TRANSPORTADORES DE RODILLOS

RM 1210

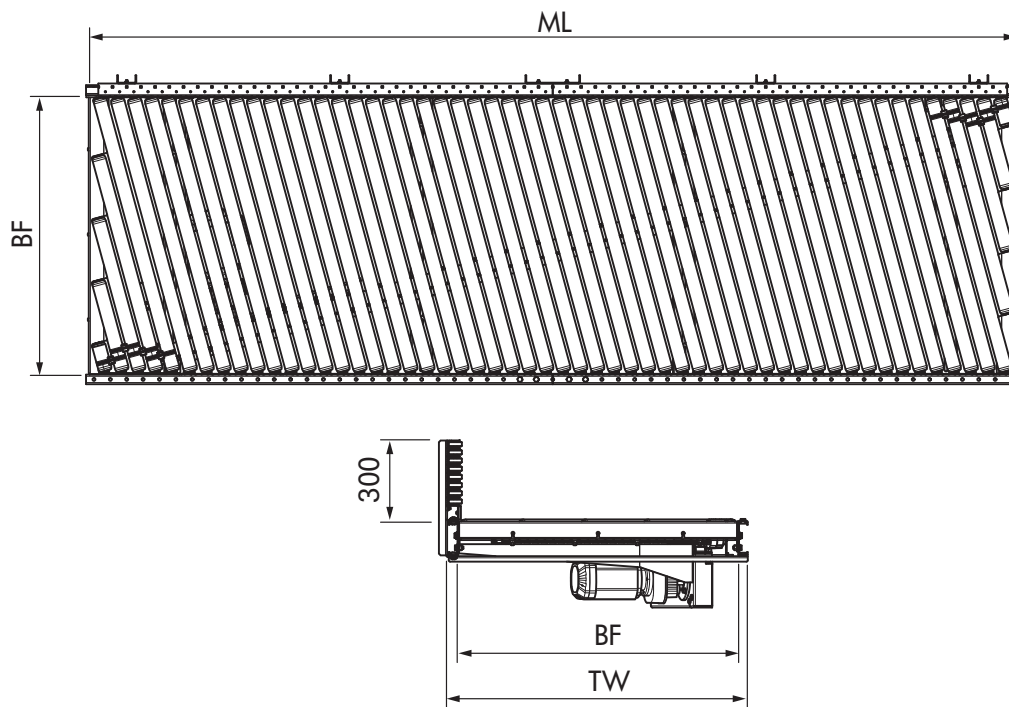
Motorizado

24V

48V

400V

Dimensiones



BF	Ancho entre perfiles	620, 840, 1025, 1225 mm
LW	Ancho interior	BF
ML*	Longitud del módulo de transporte	máx. 4216 mm
TW	Anchura del módulo	BF + 106 mm
P	Paso entre rodillos	60 mm
HSG	Altura de la guía lateral	150, 300, 600 mm
	Altura de transporte	338 mm

*Si una curva esclava es accionada por un transportador recto, la longitud máx. del módulo se reduce en 3000 mm y en el caso de 2 curvas en 6000 mm.

TRANSPORTADORES DE RODILLOS

RM 1210

Motorizado



Transportadores de banda

Transportadores de rodillos

Productos clave

Accesorios

TRANSPORTADORES DE RODILLOS

RM 1220

Motorizado

24V

48V

400V

Descripción del producto

En el merge 2-en-1 se juntan dos líneas para formar una sola. Este transportador de eficacia probada en Interroll está ahora estandarizado en la plataforma HPP. El propio rodillo está montado inclinado y guía los productos desde la izquierda o desde la derecha a la línea central del transportador.

Alcance de suministro

- El módulo está completamente montado y dado el caso, dividido en partes
- Los soportes y demás accesorios deben pedirse por separado



TRANSPORTADORES DE RODILLOS

RM 1220

Motorizado

Datos técnicos

Datos técnicos generales	
Capacidad de carga máx.	50 kg/m
Velocidad de transporte	0,4 hasta 2,0 m/s
Potencia eléctrica máx. por zona	50 W
Potencia eléctrica máx. por transportador	500 W
Pendiente ascendente/descendente	No adecuado
Temperatura ambiente	+5 hasta +40 °C
Rodillo	
Tipo de rodillo	Interroll Serie 1700
Diámetro de rodillos	50 mm
Material del rodillo	Acero 1,5 mm
Superficie	2 mm revestido de PVC
Accionamiento	
Tensión nominal	48 V
Tipo de motor	RollerDrive Interroll EC5000
Medio de accionamiento	Correa redonda
Transmisión de par	Rodillo - Rodillo
Variantes de control	MultiControl

No siempre es posible combinar los valores máximos.

TRANSPORTADORES DE RODILLOS

RM 1220

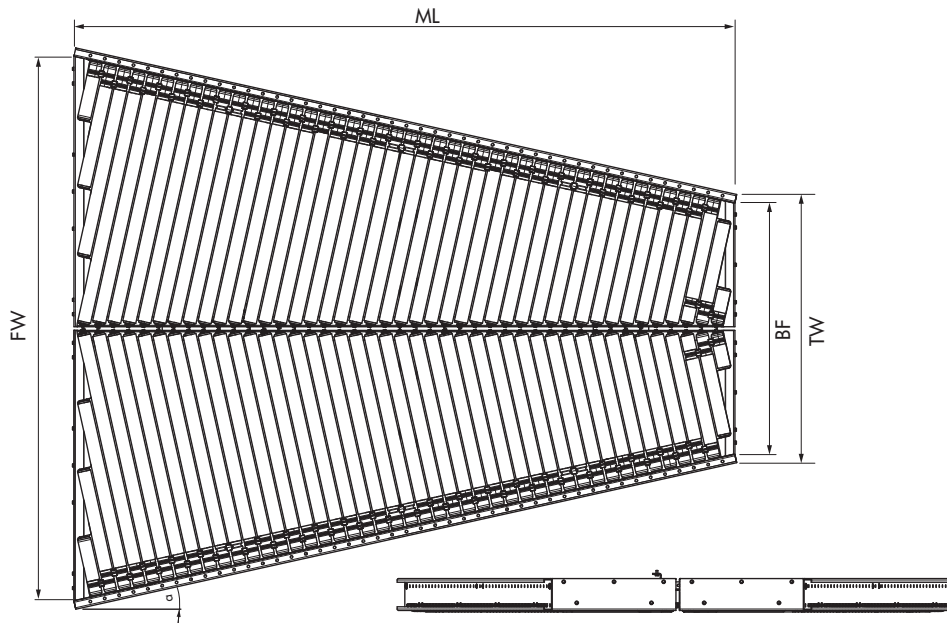
Motorizado

24V

48V

400V

Dimensiones



BF	Ancho entre perfiles	620, 840, 1025, 1225 mm
LW	Ancho interior	BF
ML	Longitud del módulo	Depende de la versión, véase la tabla a continuación
TW	Anchura del módulo	BF + 90 mm
FW	Ancho de abertura	Depende de la versión, véase la tabla a continuación
α	Ángulo	12,5°
	Altura de la guía lateral	150, 300, 600 mm

Versión	BF [mm]	ML [mm]	FW [mm]
BF620 S	620	1789	1410
BF620 L		2240	1610
BF840 S	840	2280	1850
BF840 L		2731	2050
BF1025 S	1025	2702	2220
BF1025 L		3153	2420
BF1225 S	1255	3154	2620

TRANSPORTADORES DE RODILLOS

RM 1220

Motorizado

Transportadores de banda

Transportadores de rodillos

Productos clave

Accesorios

PRODUCTOS CLAVE

BM 1300

Motorizado

24V

48V

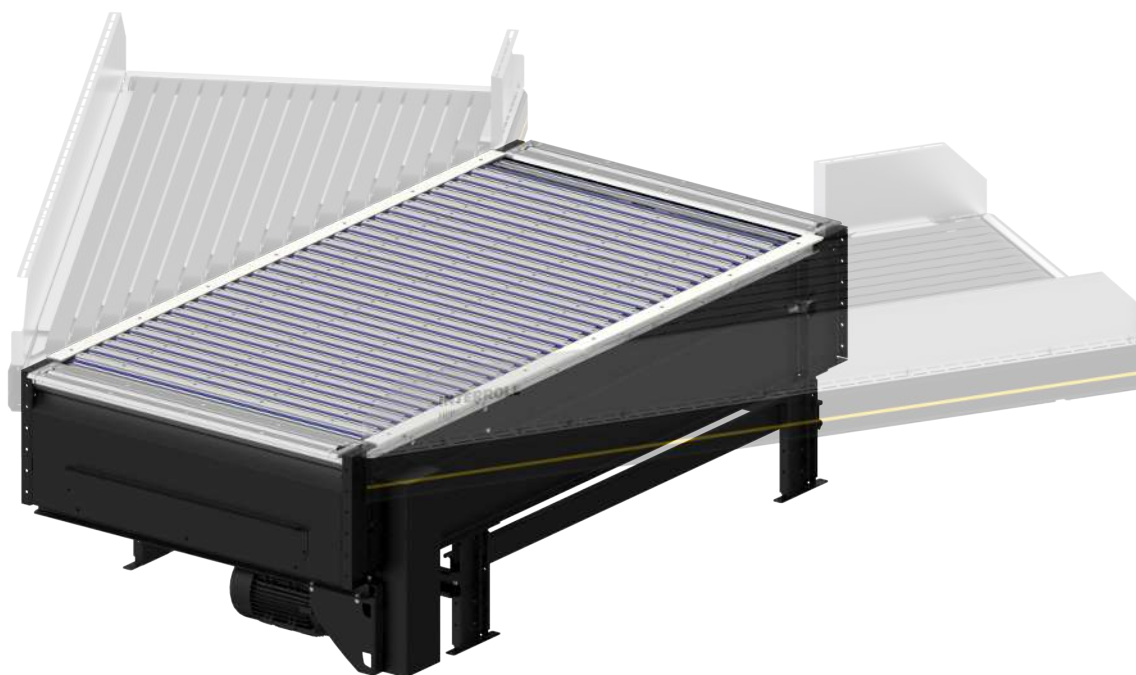
400V

Descripción del producto

El conmutador Multibelt Switch (MBS) constituye el elemento clave de la plataforma High Performance Conveyor Platform. El proceso de separación funciona sobre la base de un principio totalmente nuevo y único en su género, lo que permite alcanzar una capacidad de procesamiento de hasta 10.000 paquetes por hora. Complementa la posibilidad de separar el flujo de materiales con las ventajas de un transportador de banda fiable y se puede utilizar también como transportador alineador. El Multibelt Switch garantiza un proceso de transporte estable y seguro de productos de todo tipo. Además, el Multibelt Switch permite clasificar los productos dirigiéndolos a varias estaciones de descarga.

Alcance de suministro

- Suministro sin transportador de banda (merge)

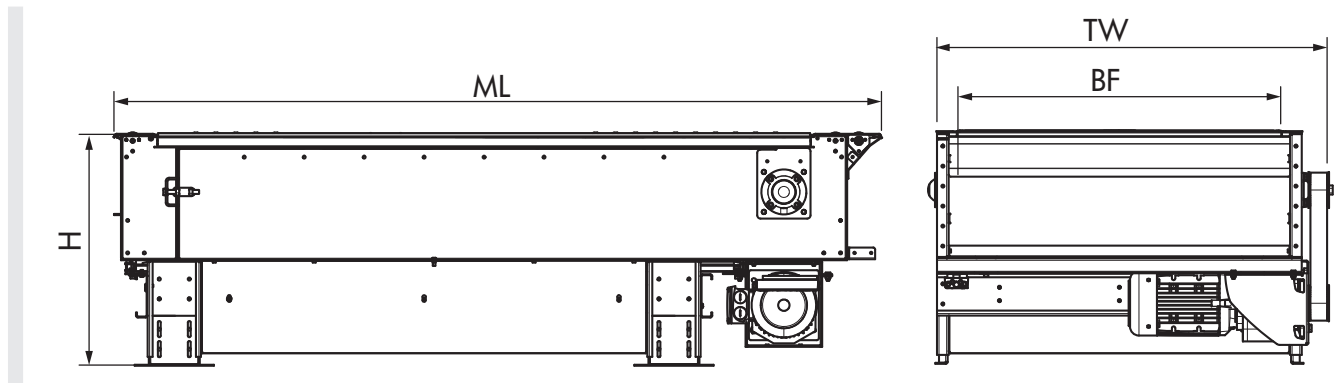


Datos técnicos

Datos técnicos generales	
Capacidad de carga máx.	50 kg/m
Velocidad máx.	2 m/s
Ángulo de expulsión	45°
Temperatura ambiente	De +5 hasta +40 °C
Activación del movimiento de transferencia	
Neumáticamente	4 bar
Accionamiento del motor de tracción	
Tensión nominal del motor de tracción	48 V y 400 V
Variantes de control	Motorreductor Nord + MultiControl BI

No siempre es posible combinar los valores máximos.

Dimensiones



BF	Ancho entre perfiles	840, 1025, 1225 mm
ML	Longitud del módulo	2000 – 5600 mm
	Altura mín. de elevación	700 – 1000 mm

ACCESORIOS AC 1900

24V

48V

400V

Descripción del producto

El soporte sirve para fijar los módulos al suelo o a la plataforma. El pie del soporte es regulable en continuo. Al pedido se le puede añadir un sistema de regulación en altura simple mediante un husillo roscado.

Alcance de suministro

- Ajuste graduable de altura sin escalonamientos con un husillo roscado opcional
- Soporte montado completamente
- Otros modelos de soporte a petición del cliente

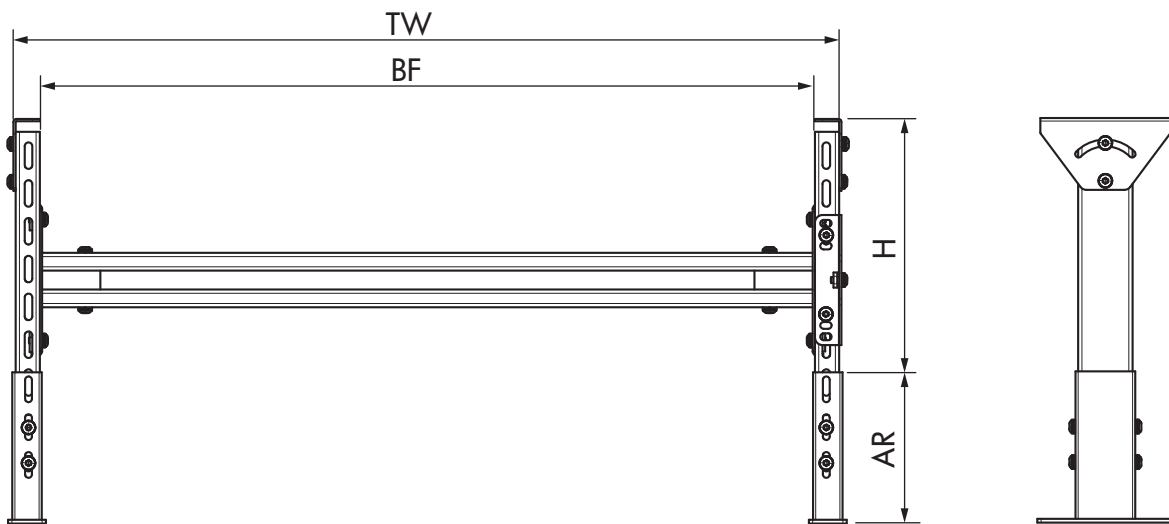


Datos técnicos

Datos técnicos generales

Capacidad de carga máx. 80 kg/m

Dimensiones



H	Altura	máx. 3000 mm
AR	Rango de ajuste	± 50 mm
BF	Ancho entre perfiles	620, 840, 1025, 1225 mm

ACCESORIOS

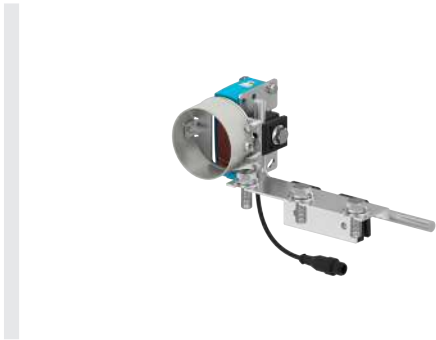


24V

48V

400V

Kit de sensores



Con los sensores se detectan los productos transportados en el transportador y se determina su posición. Para ello, se utilizan barreras fotoeléctricas que necesitan un espejo reflector (reflector) en frente de dicha barrera para enviar de vuelta el rayo de luz.

La carcasa se puede fijar a la vía de rodillos con ayuda del soporte universal.

Denominación	Dimensiones	Número de referencia
Kit de sensor	250 x 95 x 115 mm (L x B x H)	bajo demanda

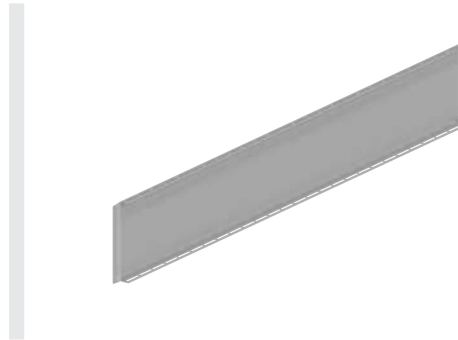
Kit de reflectores



El kit de reflector devuelve el rayo de luz al sensor. El kit se puede fijar directamente al lateral del transportador.

Denominación	Dimensiones	Número de referencia
Kit de reflectores	250 x 100 x 150 mm (L x B x H)	bajo demanda

Guía lateral



Las guías laterales sirven para guiar el producto de forma segura por los transportadores de rodillos y los transportadores de banda, así como a los componentes correspondientes. Nuestras guías laterales están disponibles en una ejecución de chapa de acero zincada.

Denominación	Dimensiones	Número de referencia
Guía lateral	2000 x 35 x 600 mm	bajo demanda
	2000 x 35 x 300 mm	
	2000 x 35 x 150 mm	
	1000 x 35 x 600 mm	
	1000 x 35 x 300 mm	
	1000 x 35 x 150 mm	
	500 x 35 x 600 mm	
	500 x 35 x 300 mm	
	500 x 35 x 150 mm	

Las dimensiones de todos los accesorios dependen de la versión solicitada.



El centro de competencia Interroll en Sinsheim, Alemania, cerca de Heidelberg, está especializado en módulos y subsistemas que se colocan en lugares clave de la logística interna. Entre ellos se encuentran transportadores de rodillos y de banda, curvas de banda y sorters. En lo que a estos productos se refiere, el centro de competencia es el responsable, dentro del grupo Interroll, de todos los aspectos técnicos que van desde la creación, hasta la producción pasando por la ingeniería de las aplicaciones y la ayuda a los centros locales de Interroll.

En dicho centro, de 15.700 m² se crea y produce toda la gama de productos. Gracias a esa integración vertical, podemos controlar la calidad de nuestros productos desde el principio y hasta el final, además de ofrecer al cliente un asesoramiento técnico a medida.

En el centro de competencia Interroll en Sinsheim, además de módulos de transportadores de rodillos, sorters y otros productos importantes para los sistemas de flujo de materiales, se hallan las instalaciones de demostración. En nuestro centro de pruebas Interroll, los clientes pueden presenciar de primera mano las pruebas de aplicaciones específicas que se fabrican a medida para nuevos proyectos.

Interroll Automation GmbH

Dietmar-Hopp-Str. 3

74899 Sinsheim

Alemania

+49 (0)7261 938-0

NOTAS LEGALES

Contenidos

Nos esforzamos por conseguir la exactitud, la actualidad y la integridad de la información y hemos elaborado minuciosamente los contenidos de este documento. Salvo errores u omisiones. Reservado expresamente el derecho a introducir cambios.

Leyes de protección de los derechos de autor/protección jurídica de marcas comerciales

Los textos, imágenes, gráficos y otros elementos semejantes, así como su distribución, están sujetos a los derechos de autor y a otras leyes de protección. Queda prohibida la reproducción, modificación, transmisión o publicación parcial o total del contenido de este documento. Este documento se facilita únicamente a título informativo y para el uso previsto, no otorgando ningún derecho para fabricar copias de los productos correspondientes. Todos los identificativos (marcas protegidas, como logotipos y designaciones comerciales) son propiedad de Interroll AG o de terceros y no está permitido utilizarlos, copiarlos ni difundirlos.

Sobre Interroll

El Grupo Interroll es el proveedor líder global de soluciones para el flujo de materiales. La empresa fue fundada en 1959 y, desde 1997, cotiza en la bolsa suiza, en el SIX Swiss Exchange. Interroll suministra a integradores de sistemas y fabricantes de equipos y máquinas un extenso surtido de productos y servicios basados en plataformas dentro de las categorías "Rollers" (rodillos transportadores), "Drives" (motores y accionamientos para sistemas de transporte), "Conveyors & Sorters" (transportadores y sorters) así como "Pallet & Carton Flow" (almacén continuo). Las soluciones de Interroll están en servicio en compañías de envíos urgentes y postales, en el comercio electrónico, en aeropuertos así como en los sectores de alimentos y bebidas, moda, automoción y otros sectores industriales. La empresa cuenta en su cartera de usuarios con marcas líderes como Amazon, Bosch, Coca-Cola, DHL, Nestlé, Procter & Gamble, Siemens, Walmart o Zalando. Con sede central en Suiza, Interroll dispone de una red mundial de 35 empresas y 2.600 empleados (2021).

interroll.com

INSPIRED BY
EFFICIENCY