

INSPIRED BY EFFICIENCY



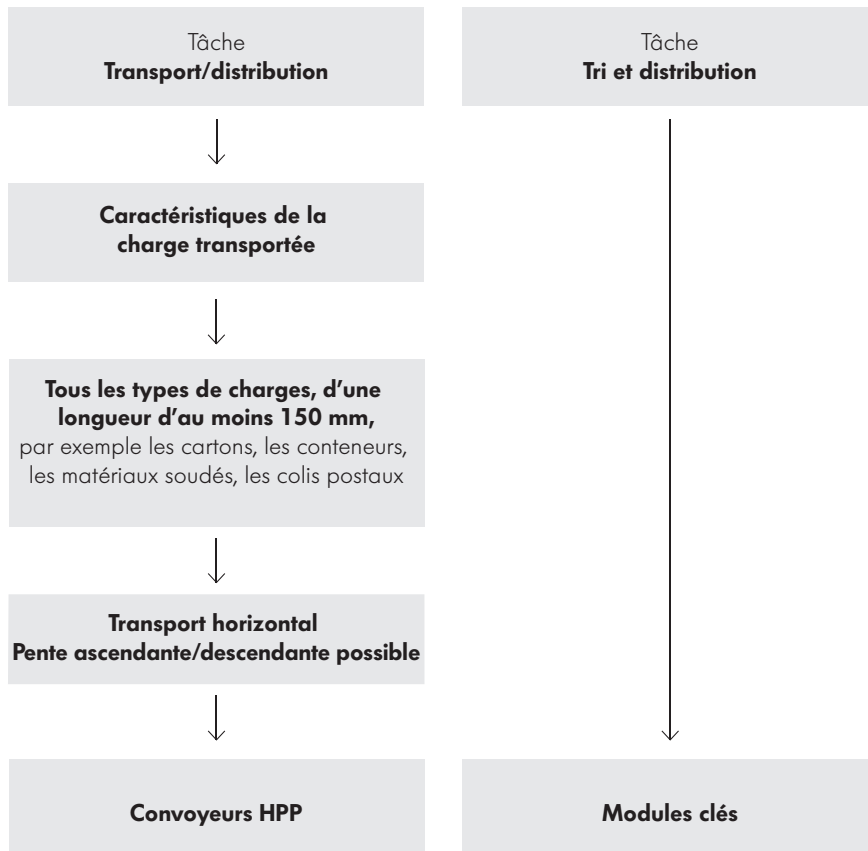
CATALOGUE

PLATEFORME DE CONVOYAGE

HAUTE PERFORMANCE



OUTIL DE RECHERCHE DE PRODUITS



Symboles

24V	Tension 24 V
48V	Tension 48 V
400V	Tension 400 V

Contenu

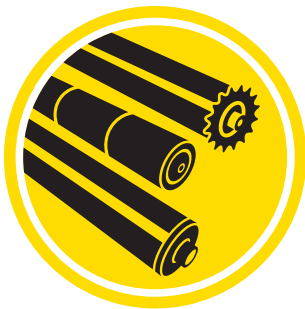
Le groupe Interroll	4
Récapitulatif produits	8
Convoyeur à bande	10
Convoyeur à rouleaux	24
Modules clés	32
Accessoires	34



LE GROUPE INTERROLL

Le groupe Interroll est le fabricant leader sur le marché mondial des produits et solutions clés de qualité supérieure destinés à l'intralogistique. L'entreprise cotée en Bourse, dont le siège est situé en Suisse, emploie environ 2600 collaborateurs (en 2021) sur 35 sites (en 2021) répartis dans le monde entier.

La solution que nous proposons à nos clients pour répondre à leurs défis quotidiens en logistique est élaborée à l'aide de produits clés d'Interroll construits sur une plateforme commune dans le monde entier.



Rouleaux de manutention

Interroll est le premier fournisseur mondial de rouleaux de manutention pour une large gamme d'applications logistiques internes. Lors de la production des rouleaux, nous allions qualité, flexibilité et rapidité. Chaque année, plus de 13 millions de rouleaux dans 60 000 variantes quittent nos usines dans le monde entier. Nous produisons toujours sur commande, même pour les plus petites quantités et, si souhaité, avec un délai de livraison de 24 heures. Garanti.



Entraînements et cartes de pilotage

Interroll est l'un des principaux fabricants dans le segment des rouleaux moteurs et tambours moteurs DC.

Le RollerDrive d'Interroll et ses cartes de pilotage sont utilisés dans la technique du convoyage automatisé. Les entraînements économiques DC sont utilisés dans les installations de convoyage décentralisées, optimisant ainsi le besoin énergétique et le flux de matériaux. L'interface bus permet l'intégration de la technique de convoyage d'accumulation sans pression dans les installations Industrie 4.0.

Les tambours moteurs d'Interroll sont conçus pour une utilisation dans des convoyeurs à bande et des systèmes de convoyage. Ces entraînements à bande robustes et de haute qualité permettent de construire des systèmes de convoyeurs à bande sans entretien et économes en énergie pour la plupart des applications industrielles ainsi que pour la transformation alimentaire, la manutention des bagages et les caisses des supermarchés.



Convoyeurs & Trieurs haute cadence

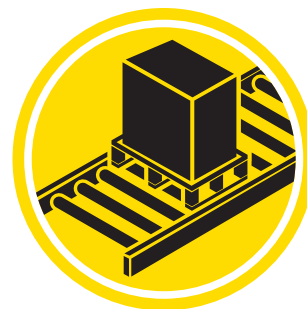
La plate-forme de convoyage modulaire (MCP) d'Interroll offre une flexibilité maximale : une large gamme de modules, composée de convoyeurs à rouleaux, de convoyeurs à bande et de produits clés, tels que les modules de transfert, d'éjection haute cadence ou les élévateurs spiralés, couvre tous les besoins de flux de matériaux.

Les trieurs crossbelt mécaniques haute cadence Interroll ont été développés avec précision pour le triage rapide et précis de tous types de marchandises entre 50 g et 35 kg. Plus de 400 trieurs Interroll sont utilisés quotidiennement dans les plus grandes entreprises de CEP et de commerce électronique du monde entier.

La plateforme modulaire de convoyage de palettes (MPP) propose des convoyeurs à rouleaux et à chaînes, ainsi que des convoyeurs spéciaux, tels que des modules d'éjection et des tables tournantes, pour créer une solution entièrement intégrée, robuste, peu encombrante et économe en énergie pour la manutention de palettes à haut débit.

Avec le Special Hygienic Conveyor (SHC), Interroll propose une plateforme modulaire éprouvée, spécialement conçue pour les applications alimentaires emballées - une plateforme en acier inoxydable facile à intégrer, pour laquelle les normes d'hygiène de base requises ont été prises en compte.

La Light Conveyor Plattform (LCP) est synonyme de modules prédéfinis rapidement disponibles et flexibles. Cette plateforme est surtout utilisée dans l'industrie de production et de fabrication ainsi que dans le domaine de l'assemblage et de l'automatisation.



Pallet & Carton Flow

Interroll Pallet Flow et Carton Flow sont le premier choix lorsqu'il s'agit de produits à rotation rapide et que le processus de stockage et de prélèvement doit être optimisé.

Grâce à son efficacité et à sa robustesse, Pallet Flow garantit une disponibilité à long terme et une plus grande flexibilité lors des pics de commandes. Sa conception compacte permet de réduire l'encombrement jusqu'à 50 % par rapport aux solutions conventionnelles. Le séparateur TimePlus et le régulateur de vitesse magnétique, tous deux intégrés, augmentent la sécurité de l'environnement de travail et réduisent considérablement le risque d'endommagement des marchandises.

Les solutions Interroll Carton Flow sont efficaces, ergonomiques et conçues pour améliorer la préparation des marchandises.

PLATEFORME DE CONVOYAGE HAUTE PERFORMANCE

Avec la plateforme de convoyage haute performance (HPP), Interroll a élargi son offre existante pour les intégrateurs de systèmes et les constructeurs d'installations qui comptent parmi leurs clients des prestataires de services courrier, express, postal/parcel (CEP). La solution modulaire flexible pour les convoyeurs à bande impressionne non seulement par sa conception robuste, sa cadence élevée et ses temps de réalisation courts, mais aussi par

un module d'éjection intelligent qui peut être utilisé pour le pré-tri dans l'environnement de systèmes de tri performants ou comme mini-trieur autonome. Les prestataires de services courrier, express et postal/parcel peuvent ainsi augmenter considérablement le degré d'automatisation et la capacité de leurs réseaux de distribution, y compris dans les petits centres de colis.



PLATEFORME DE CONVOYAGE HAUTE PERFORMANCE



Plateforme modulaire

La plateforme se compose d'un grand nombre de modules qui peuvent être adaptés aux besoins spécifiques du client. Il est également possible de les utiliser dans des applications nécessitant des convoyeurs à pente ascendante et descendante. Cela permet une multitude de configurations qui offrent au client un maximum de flexibilité et de possibilités d'intégration. Outre le Multibelt Switch, le Merge 2 en 1 est un autre module qui permet de répondre spécifiquement aux besoins des clients en réunissant deux lignes de convoyage en une seule, afin de permettre un flux de matériaux fluide et sans rupture.



Flexibilité et possibilités d'extension

La plateforme se distingue principalement par sa flexibilité et ses possibilités d'extension. Cette solution est adaptée à une grande variété de marchandises, notamment des cartons, des paquets, des maxi-lettres, des polybags, des sacs en papier, etc. Cela permet de s'adapter aux besoins spécifiques des clients. Les modules standardisés peuvent être facilement intégrés dans des systèmes nouveaux ou existants.



Rapidité d'installation

La plateforme de convoyage haute performance est basée sur un concept modulaire et se compose d'un grand nombre de modules qui peuvent être adaptés aux exigences du client. Grâce à la standardisation des modules, ils peuvent être installés en très peu de temps. Les guidages latéraux sont également bien pensés sur le plan de la construction. Grâce à la conception symétrique et modulaire, seuls quelques composants standardisés sont utilisés indifféremment pour le côté gauche et le côté droit du convoyeur. Cette structure modulaire permet donc de gagner un temps considérable lors du montage.



Planification simple

L'outil Interroll Layouter permet de concevoir numériquement des applications complètes, de les planifier et de les mettre virtuellement en service. Cela rend le processus plus simple, plus rapide et plus sûr et permet une représentation tridimensionnelle proche de la réalité.

RÉCAPITULATIF PRODUITS

Convoyeur à bande

Section droite

Entraînement 400 V



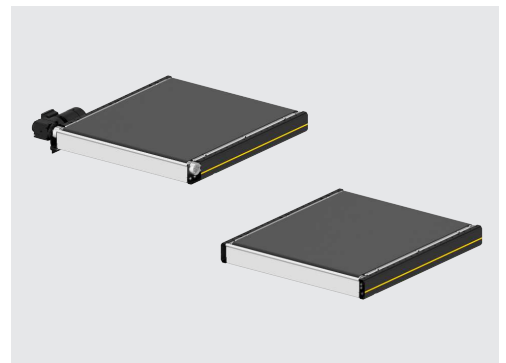
BM 1110 / BM 1111 | page 10



BM 1120 / BM 1121 | page 12

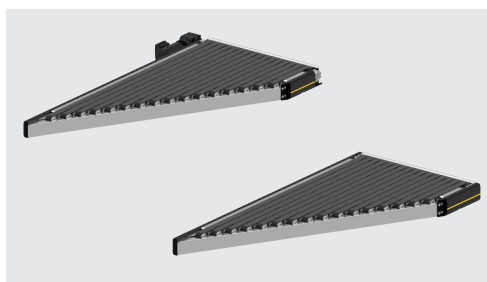


BM 1130 / BM 1131 | page 14



BM 1140 / BM 1141 | page 18

Jonction

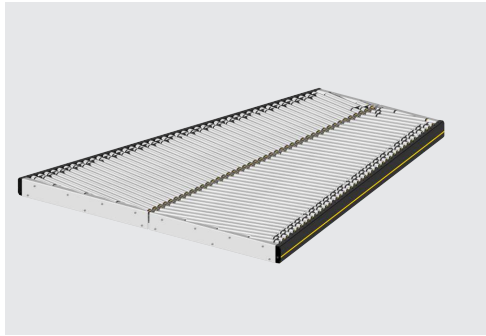


BM 1150 / BM 1151 | page 20

Convoyeur à rouleaux

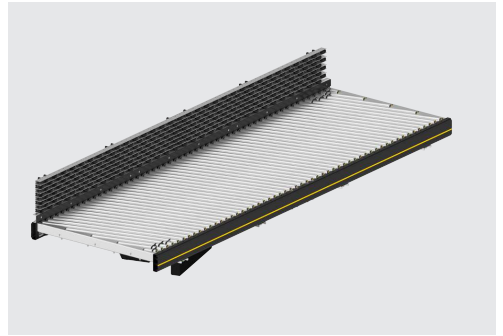
Section droite

Entraînement 48 V



RM 1220 | page 28

Entraînement 400 V

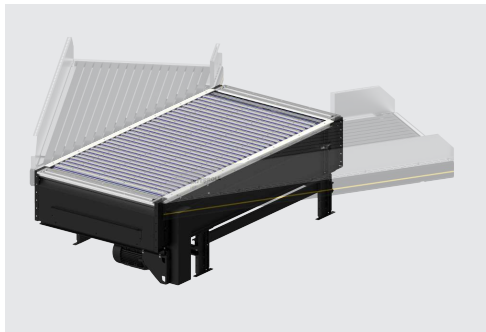


RM 1210 | page 24

Modules clés

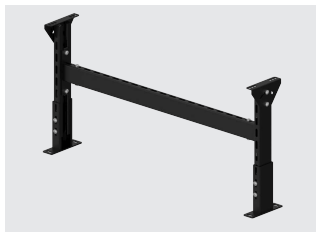
Module d'éjection

Entraînement 400 V



BM 1300 | page 32

Accessoires



AC 1900 | page 34



Kit capteur | page 36



Kit réflecteur | page 36



Guidage latéral | page 36

CONVOYEUR À BANDE BM 1110 / BM 1111

Entraîné

24V

48V

400V

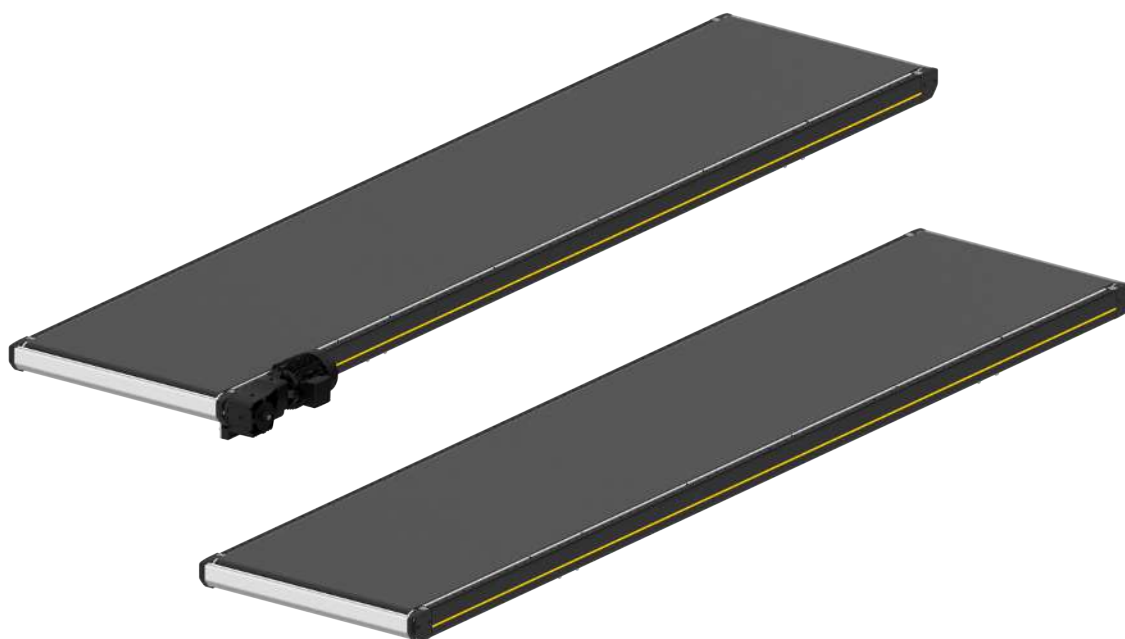
Description du produit

Ce convoyeur à bande se caractérise par sa robustesse, sa vitesse et sa conception plate. Il convient au transport de tous les types de marchandises de détail, comme les cartons, les paquets, les conteneurs en plastique et les polybags. Les nouveaux profilés de transfert empêchent le produit transporté de rester accroché aux transitions.

Le convoyeur à bande est disponible avec un motoréducteur (BM 1110) ou un tambour moteur (BM 1111).

Contenu de la livraison

- Module entièrement monté, le cas échéant décomposé en sections
- Prière de commander séparément les piètements et autres accessoires



CONVOYEUR À BANDE BM 1110 / BM 1111

Entraîné

Caractéristiques techniques

Données techniques générales	
Capacité de charge max.	50 kg/m
Capacité de charge max. par module	550 kg
Vitesse de convoyage	0,3 à 2,5 m/s
Pente ascendante/descendante	3° max.
Température ambiante	+5 à +40 °C
Entraînement	
Tension nominale	400 V
Puissance électrique	Max. 1,1 kW (tambour moteur), max. 3 kW (motoréducteur)
Type de moteur	Tambour moteur/motoréducteur
Matériaux	
Bande de convoyage	lisse, double couche, PVC
Enlèvement de la bande	Tôle d'acier zinguée, 3 mm

La combinaison des valeurs maximales n'est pas toujours possible.

Dimensions

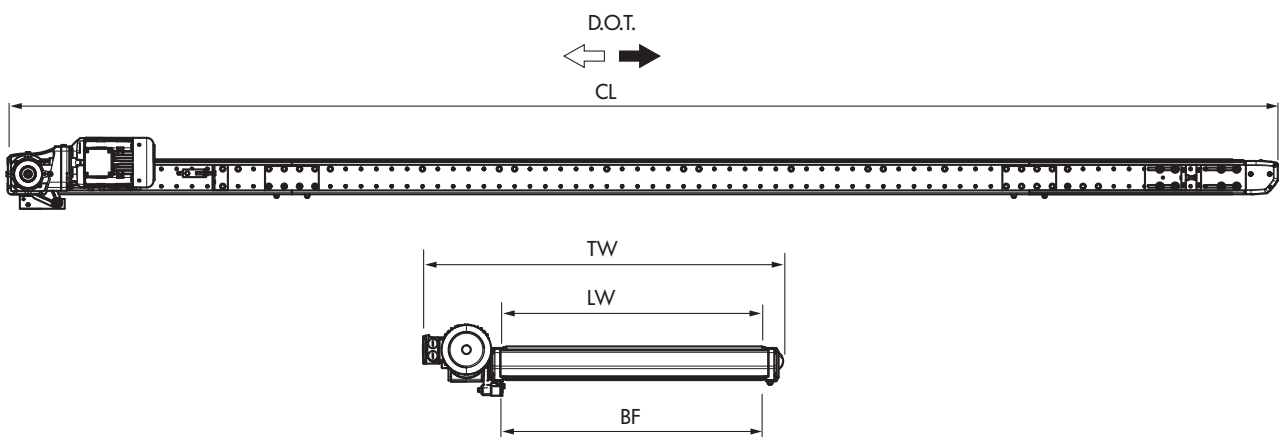


Fig.: Dessin coté avec motoréducteur

BF	Largeur nominale	620, 840, 1025, 1225 mm
LW	Largeur utile	BF
CL	Longueur de module	1200 – 12000 mm
TW	Largeur de module	BF + 375 mm (motoréducteur), BF + 100 mm (tambour moteur)
	Hauteur guidage latéral	150, 300, 600 mm

CONVOYEUR À BANDE BM 1120 / BM 1121

Entraîné

24V

48V

400V

Description du produit

Ce convoyeur à bande se caractérise par sa robustesse, sa vitesse et sa longueur importante. Il convient au transport de tous les types de marchandises de détail, comme les cartons, les paquets, les conteneurs en plastique et les polybags. Les nouveaux profilés de transfert empêchent le produit transporté de rester accroché aux transitions.

Le convoyeur à bande est disponible avec un motoréducteur (BM 1120) ou un tambour moteur (BM 1121).

Contenu de la livraison

- Module entièrement monté, le cas échéant décomposé en sections
- Prière de commander séparément les piètements et autres accessoires



CONVOYEUR À BANDE BM 1120 / BM 1121

Entraîné

Caractéristiques techniques

Données techniques générales	
Capacité de charge max.	50 kg/m
Capacité de charge max. par module	550 kg
Vitesse de convoyage	0,3 à 2,5 m/s
Pente ascendante/descendante	3° max.
Température ambiante	+5 à +40 °C
Entraînement	
Tension nominale	400 V
Puissance électrique	Max. 2,2 kW (tambour moteur), max. 7,5 kW (motoréducteur)
Type de moteur	Tambour moteur/motoréducteur
Matériaux	
Bande de convoyage	lisse, double couche, PVC
Enlèvement de la bande	Tôle d'acier zinguée, 3 mm

La combinaison des valeurs maximales n'est pas toujours possible.

Dimensions

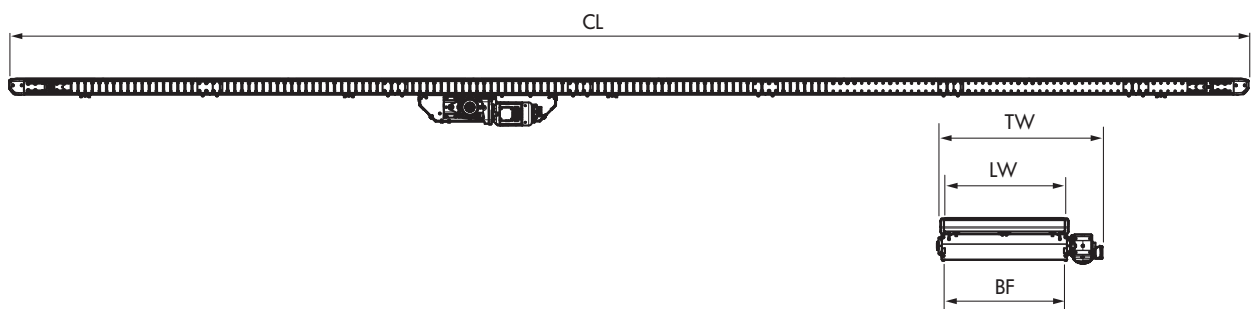


Fig.: Dessin coté avec motoréducteur

BF	Largeur nominale	620, 840, 1025, 1225 mm
LW	Largeur utile	BF
CL	Longueur de module	2420 à 20000 mm
TW	Largeur de module	BF + 125 mm (tambour moteur), BF + 425 mm (motoréducteur)
	Hauteur guidage latéral	150, 300, 600 mm

CONVOYEUR À BANDE BM 1130 / BM 1131

Entraîné

24V

48V

400V

Description du produit

Le convoyeur à bande avec entraînement central et coude supérieur sert au transport de tous les types de marchandises sur des pentes ascendantes et descendantes. Ce coude réduit les bruits et chocs au passage du produit à transporter.

Le convoyeur à bande est disponible avec un motoréducteur (BM 1130) ou un tambour moteur (BM 1131).

Contenu de la livraison

- Module entièrement monté, le cas échéant décomposé en sections
- Prière de commander séparément les piètements et autres accessoires



CONVOYEUR À BANDE BM 1130 / BM 1131

Entraîné

Caractéristiques techniques

Données techniques générales	
Capacité de charge max.	50 kg/m
Capacité de charge max. par module	550 kg
Vitesse de convoyage	0,1 à 2,5 m/s
Pente ascendante/descendante	18° max.
Température ambiante	+5 à +40 °C
Entraînement	
Tension nominale	400 V
Puissance électrique	Max. 2,2 kW (tambour moteur), max. 7,5 kW (motoréducteur)
Type de moteur	Tambour moteur/motoréducteur
Matériaux	
Bande de convoyage	Double couche, PVC, rainures longitudinales
Enlèvement de la bande	Tôle d'acier zinguée, 3 mm

La combinaison des valeurs maximales n'est pas toujours possible.

CONVOYEUR À BANDE

BM 1130 / BM 1131

Entraîné

24V

48V

400V

Dimensions

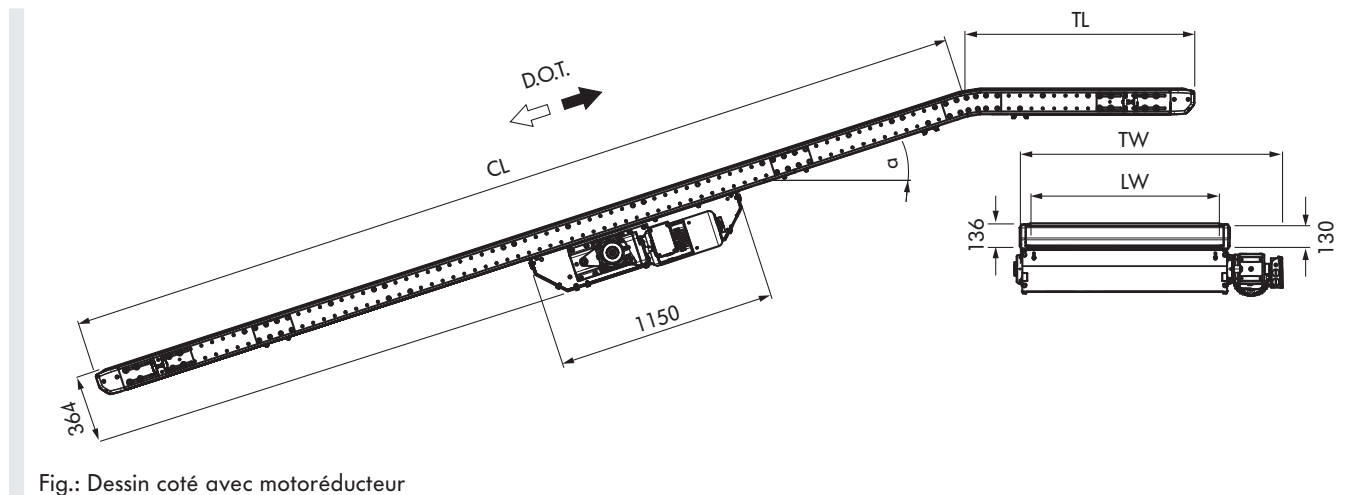


Fig.: Dessin coté avec motoréducteur

BF	Largeur nominale	620, 840, 1025, 1225 mm
LW	Largeur utile	BF
ML	Longueur de module	2420 – 16980 mm, en fonction de la pente ascendante 6° et 9° : max. 16980 mm 12° et 15° : max. 13980 mm 18° : max. 10980 mm
CL	Longueur de la pente ascendante ou descendante	ML – TL
TL	Longueur de la partie supérieure	892 – 1980 mm
TW	Largeur de module	BF + 125 mm (tambour moteur), BF + 385 mm (motoréducteur)
HSG	Hauteur guidage latéral	150, 300, 600 mm
α	Angle d'inclinaison	6°/9°/12°/15°/18°

CONVOYEUR À BANDE BM 1130 / BM 1131

Entraîné

Convoyeur à bande

Convoyeur à rouleaux

Modules clés

Accessoires

CONVOYEUR À BANDE BM 1140 / BM 1141

Entraîné

24V

48V

400V

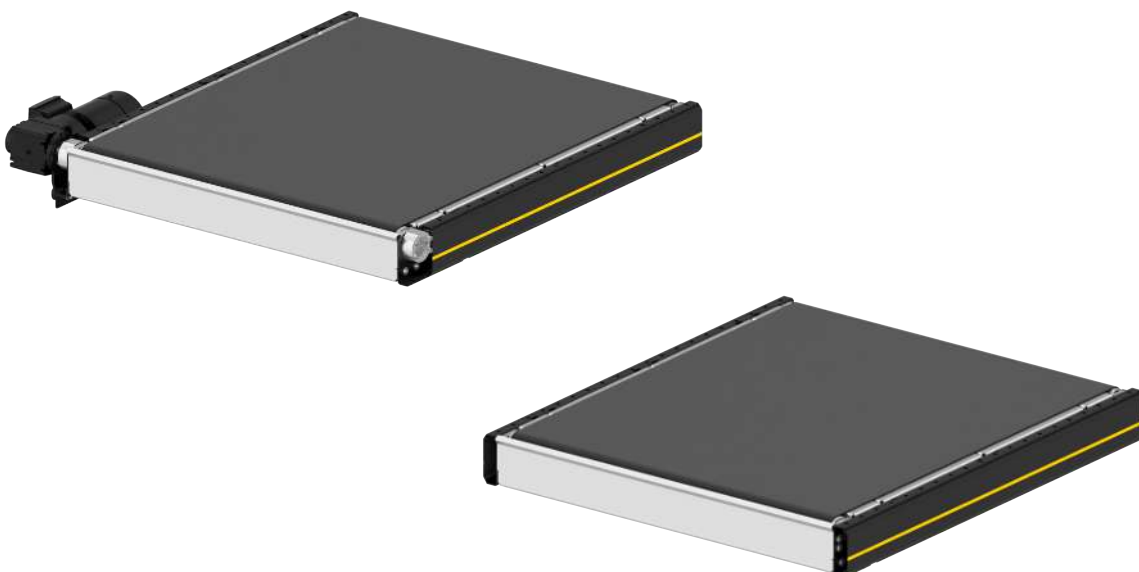
Description du produit

Les convoyeurs à bande cadencés sont adaptés au transport dynamique et à la création d'espaces entre les produits. Leur conception offre des bandes courtes et larges et une accélération importante des articles. En utilisant des tambours moteurs, Interroll propose un agencement compact qui convient parfaitement aux cas d'espace limité.

Le convoyeur à bande est disponible avec un motoréducteur (BM 1140) ou un tambour moteur (BM 1141).

Contenu de la livraison

- Module entièrement monté, le cas échéant décomposé en sections
- Prière de commander séparément les piètements et autres accessoires



CONVOYEUR À BANDE BM 1140 / BM 1141

Entraîné

Caractéristiques techniques

Données techniques générales	
Capacité de charge max.	50 kg/m
Vitesse de convoyage	0,1 à 3,0 m/s
Puissance électrique max. par zone	0,75 kW
Pente ascendante/descendante	Ne convient pas
Température ambiante	+5 à +40 °C
Entraînement	
Tension nominale	400 V
Type de moteur	Tambour moteur/motoréducteur

La combinaison des valeurs maximales n'est pas toujours possible.

Dimensions

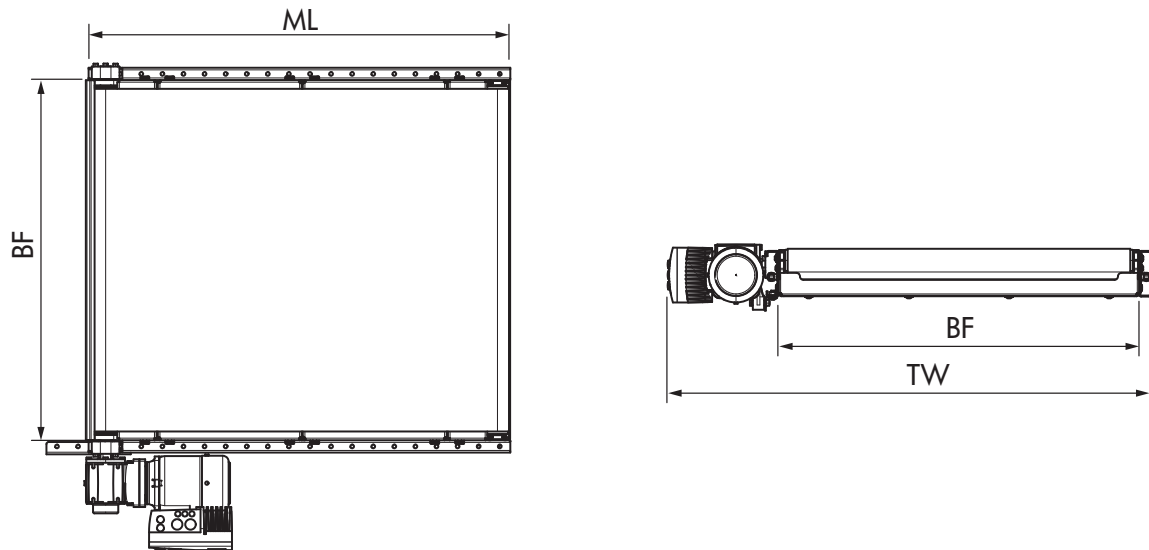


Fig.: Dessin coté avec motoréducteur

BF	Largeur nominale	620, 840, 1025, 1225 mm
LW	Largeur utile	BF
ML	Longueur de module	540, 720, 1080, 1440, 1800, 1980 mm
TW	Largeur de module	BF + 100 mm (tambour moteur), BF + 375 mm (motoréducteur)
	Hauteur guidage latéral	150, 300, 600 mm

CONVOYEUR À BANDE BM 1150 / BM 1151

Entraîné

24V

48V

400V

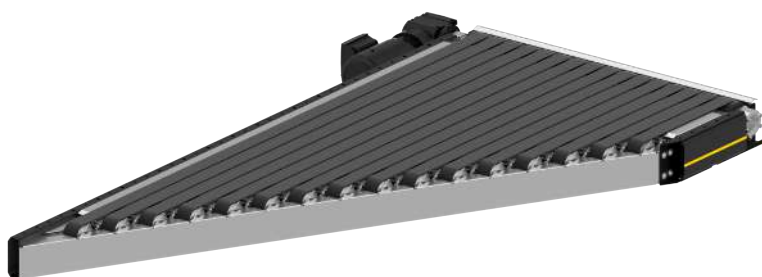
Description du produit

La bande transporteuse Merge est une bande de convoyage dont le bord de liaison est incliné à 30° ou 45°. Elle permet la fusion de deux lignes de convoyage selon l'angle approprié. Si des éléments de tri supplémentaires sont utilisés, elle sépare également le flux de matériaux.

Le convoyeur à bande est disponible avec un motoréducteur (BM 1150) ou un tambour moteur (BM 1151).

Contenu de la livraison

- Module entièrement monté avec précâblage
- Prière de commander séparément les piètements et autres accessoires



CONVOYEUR À BANDE BM 1150 / BM 1151

Entraîné

Caractéristiques techniques

Données techniques générales	
Capacité de charge max.	50 kg/m
Capacité de charge max. par zone	50 kg
Vitesse de convoyage	0,1 à 3,0 m/s
Puissance électrique max. par zone	0,75 kW
Pente ascendante/descendante	Ne convient pas
Température ambiante	+5 à +40 °C
Angle d'introduction	30° 45°
Entraînement	
Tension nominale	400 V
Type de moteur	Tambour moteur/motoréducteur

La combinaison des valeurs maximales n'est pas toujours possible.

CONVOYEUR À BANDE

BM 1150 / BM 1151

Entraîné

24V

48V

400V

Dimensions

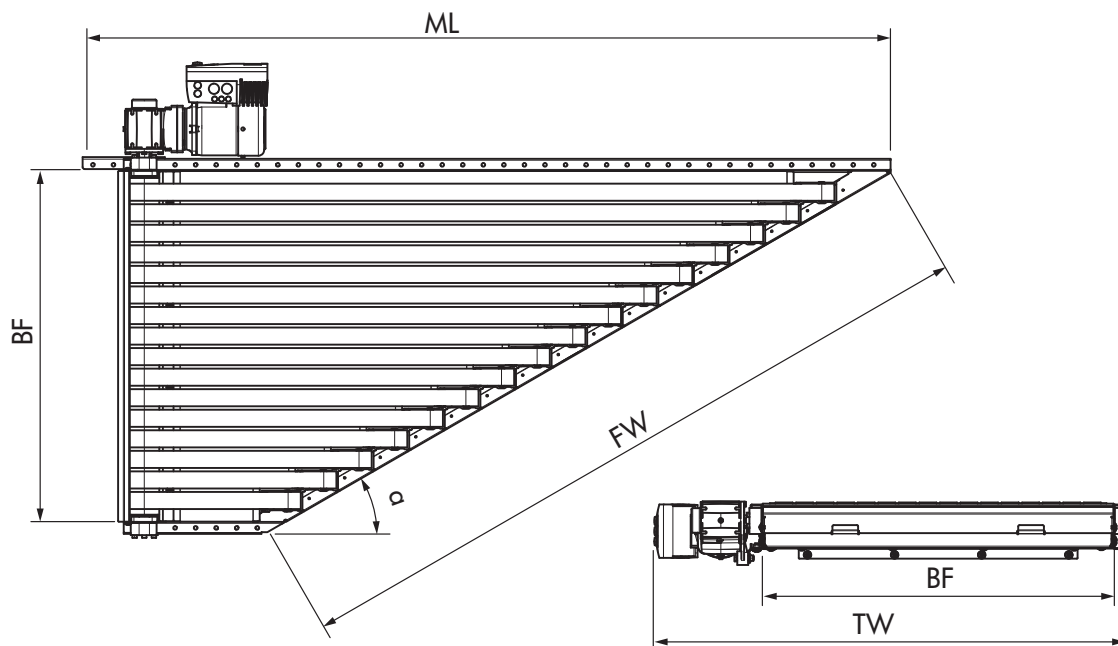


Fig.: Dessin coté avec motoréducteur

BF	Largeur nominale	620, 840, 1025, 1225 mm
LW	Largeur utile	BF
ML	Longueur de module	en fonction de l'angle, voir le tableau suivant
TW	Largeur de module	BF + 100 mm (tambour moteur), BF + 375 mm (motoréducteur)
FW	Largeur d'ouverture	en fonction de l'angle, voir le tableau suivant
α	Angle	30°/45°
	Hauteur guidage latéral	150, 300, 600 mm

BF [mm]	Angle [°]	ML [mm]	FW [mm]
620	30	1595	1380
	45	1105	679
840	30	1992	1820
	45	1335	1287
1025	30	2308	2190
	45	1518	1549
1225	30	2638	2590
	45	1708	1831

CONVOYEUR À BANDE BM 1150 / BM 1151

Entraîné

Convoyeur à bande

Convoyeur à rouleaux

Modules clés

Accessoires

CONVOYEUR À ROULEAUX

RM 1210

Entraîné

24V

48V

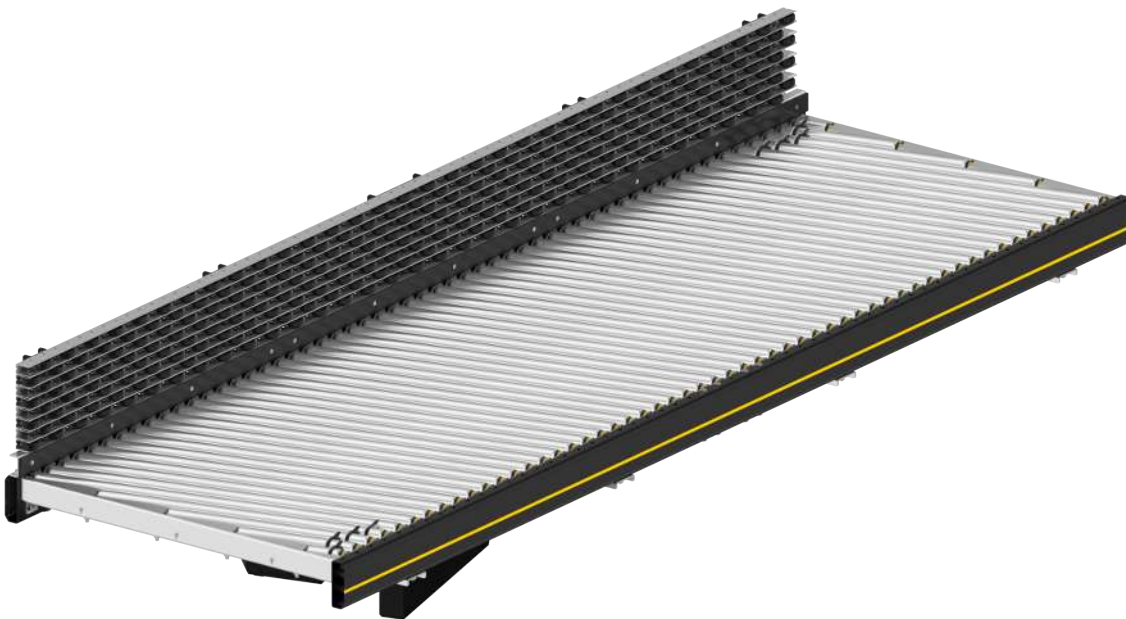
400V

Description du produit

Le convoyeur à rouleaux à entraînement permanent guide les objets qui sont perpendiculaires au sens de transport sur un côté et les aligne. La bande d'alignement montée verticalement est basée sur la conception éprouvée de la plateforme de convoyage modulaire MCP, mais avec le cadre plus robuste de la plateforme HPP.

Contenu de la livraison

- Module entièrement monté, le cas échéant décomposé en sections
- Prière de commander séparément les piètements et autres accessoires



CONVOYEUR À ROULEAUX RM 1210

Entraîné

Caractéristiques techniques

Données techniques générales	
Capacité de charge max.	50 kg/m
Vitesse de convoyage	0,2 - 2,5 m/s
Pente ascendante/descendante	Ne convient pas
Température ambiante	+5 jusqu'à +40 °C
Rouleau	
Type de rouleau	Interroll Série 1700
Diamètre des rouleaux	50 mm
Matériau de rouleau	Acier zingué, 1,5 mm
Entraînement	
Tension nominale	400 V
Type d'entraînement	Courroie plate (transport)

La combinaison des valeurs maximales n'est pas toujours possible.

CONVOYEUR À ROULEAUX RM 1210

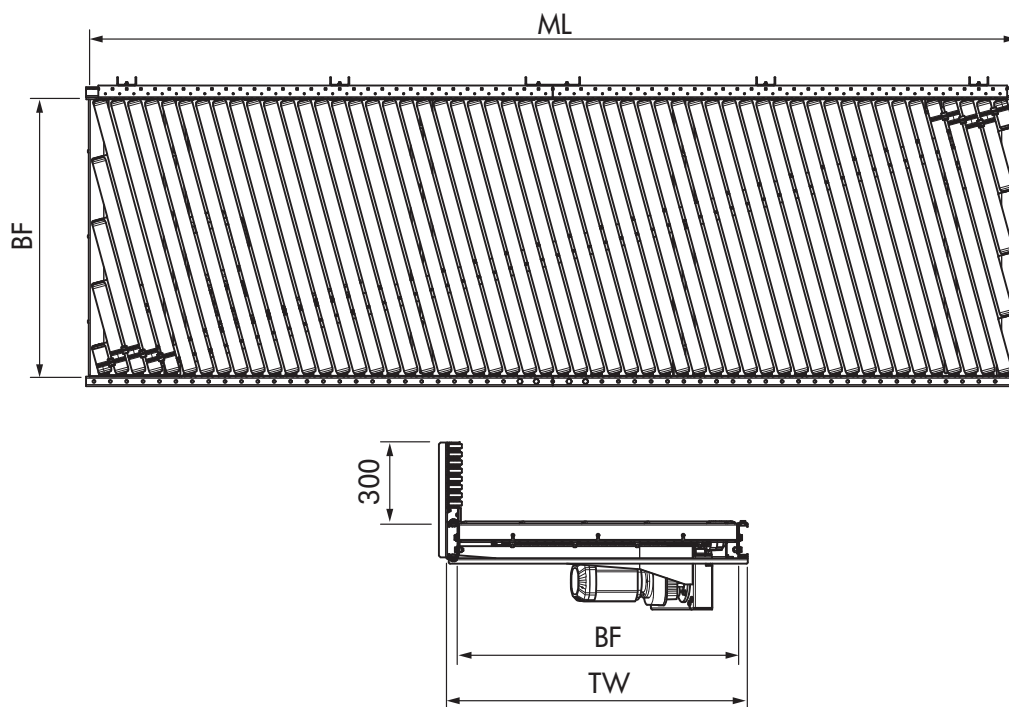
Entraîné

24V

48V

400V

Dimensions



BF	Largeur nominale	620, 840, 1025, 1225 mm
LW	Largeur utile	BF
ML*	Longueur de module, transport	max. 4216 mm
TW	Largeur de module	BF + 106 mm
P	Pas entre les rouleaux	60 mm
HSG	Hauteur guidage latéral	150, 300, 600 mm
	Hauteur de convoyage	338 mm

*Si une courbe esclave est entraînée par un convoyeur droit, la longueur du module max. est réduite de 3000 mm, et de 6000 mm en présence de 2 courbes.

CONVOYEUR À ROULEAUX RM 1210

Entraîné



Convoyeur à bande

Convoyeur à rouleaux

Modules clés

Accessoires

CONVOYEUR À ROULEAUX

RM 1220

Entraîné

24V

48V

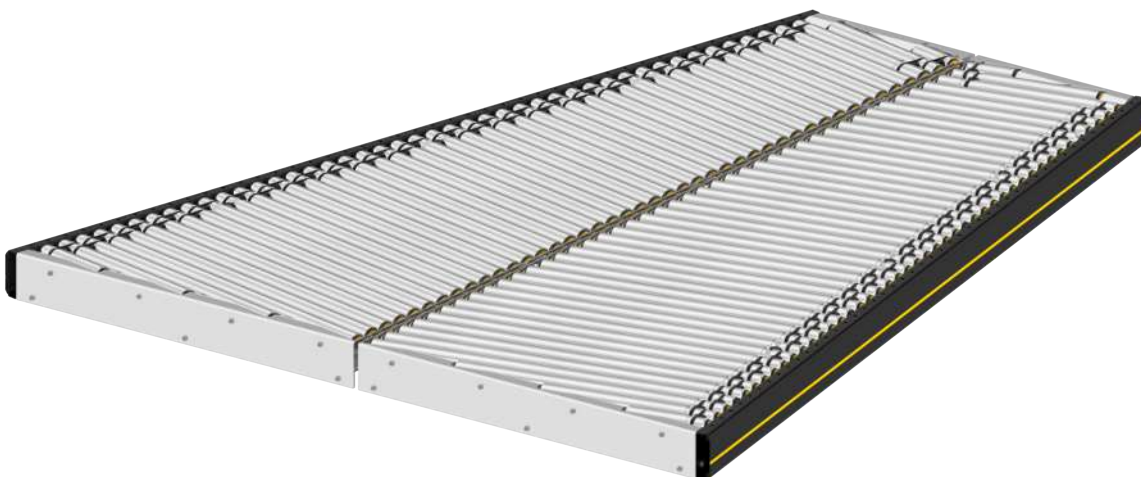
400V

Description du produit

Le Merge 2 en 1 permet de fusionner deux lignes en une seule. Ce convoyeur éprouvé d'Interroll est désormais standardisé dans la plateforme HPP. Le rouleau lui-même est monté en biais et guide les produits de la gauche ou de la droite vers la ligne centrale du convoyeur.

Contenu de la livraison

- Module entièrement monté, le cas échéant décomposé en sections
- Prière de commander séparément les piètements et autres accessoires



CONVOYEUR À ROULEAUX RM 1220

Entraîné

Caractéristiques techniques

Données techniques générales	
Capacité de charge max.	50 kg/m
Vitesse de convoyage	0,4 à 2,0 m/s
Puissance électrique max. par zone	50 W
Puissance électrique max. par convoyeur	500 W
Pente ascendante/descendante	Ne convient pas
Température ambiante	+5 à +40 °C
Rouleau	
Type de rouleau	Interroll Série 1700
Diamètre des rouleaux	50 mm
Matériau de rouleau	Acier 1,5 mm
Surface	PVC 2 mm
Entraînement	
Tension nominale	48 V
Type de moteur	Interroll RollerDrive EC5000
Type d'entraînement	Courroie ronde
Transfert	Rouleau à rouleau
Variantes de commande	MultiControl

La combinaison des valeurs maximales n'est pas toujours possible.

CONVOYEUR À ROULEAUX

RM 1220

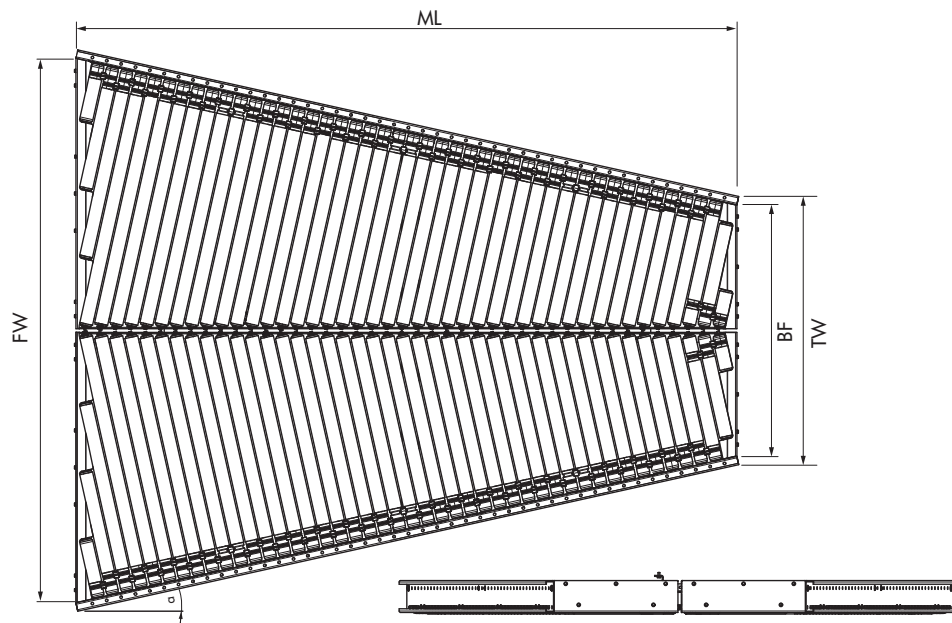
Entraîné

24V

48V

400V

Dimensions



BF	Largeur nominale	620, 840, 1025, 1225 mm
LW	Largeur utile	BF
ML	Longueur de module	selon la version, voir le tableau suivant
TW	Largeur de module	BF + 90 mm
FW	Largeur d'ouverture	selon la version, voir le tableau suivant
α	Angle	12,5°
	Hauteur guidage latéral	150, 300, 600 mm

Version	BF [mm]	ML [mm]	FW [mm]
BF620 S	620	1789	1410
BF620 L		2240	1610
BF840 S	840	2280	1850
BF840 L		2731	2050
BF1025 S	1025	2702	2220
BF1025 L		3153	2420
BF1225 S	1255	3154	2620

CONVOYEUR À ROULEAUX RM 1220

Entraîné

Convoyeur à bande

Convoyeur à rouleaux

Modules clés

Accessoires

MODULES CLÉS

BM 1300

Entraîné

24V

48V

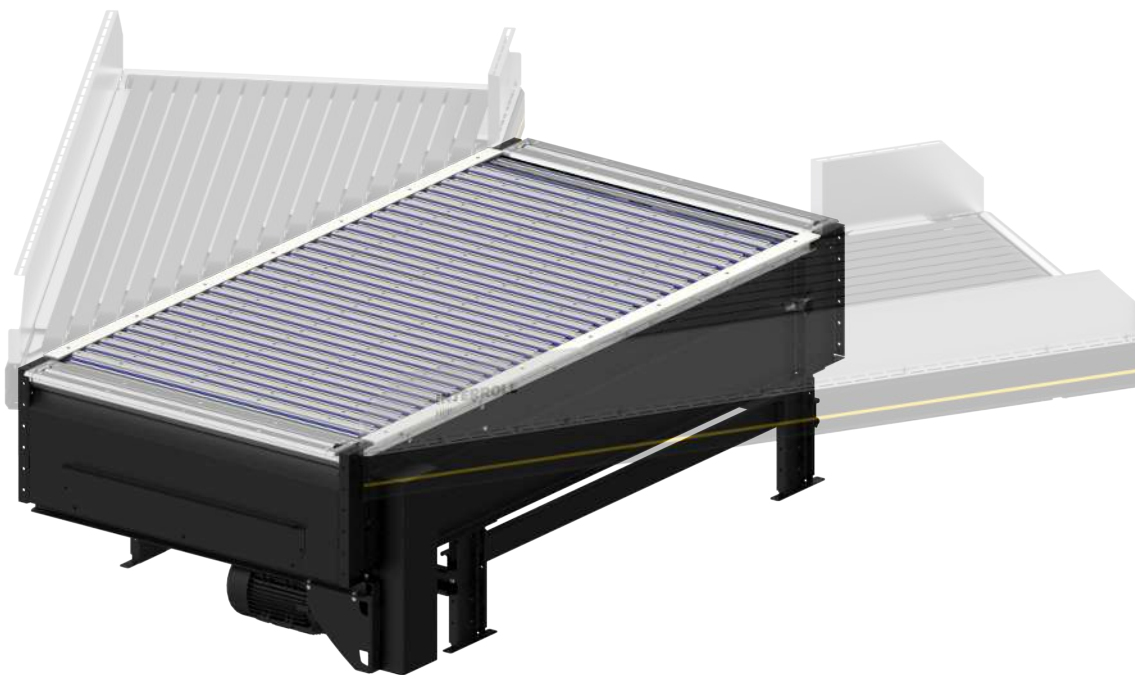
400V

Description du produit

Le Multibelt Switch (MBS) est l'élément clé de la plateforme de convoyage haute performance. Le processus d'éjection fonctionne selon un principe entièrement nouveau et unique et permet une cadence allant jusqu'à 10 000 pièces par heure. Il ajoute au système d'éjection les avantages d'un convoyeur à bande fiable et peut également être utilisé comme convoyeur d'alignement. Le Multibelt Switch garantit un processus de transport stable et sûr de tous types de marchandises. Le Multibelt Switch permet également de trier les produits dans plusieurs terminaux.

Contenu de la livraison

- Livraison sans convoyeur à bande (Merge)

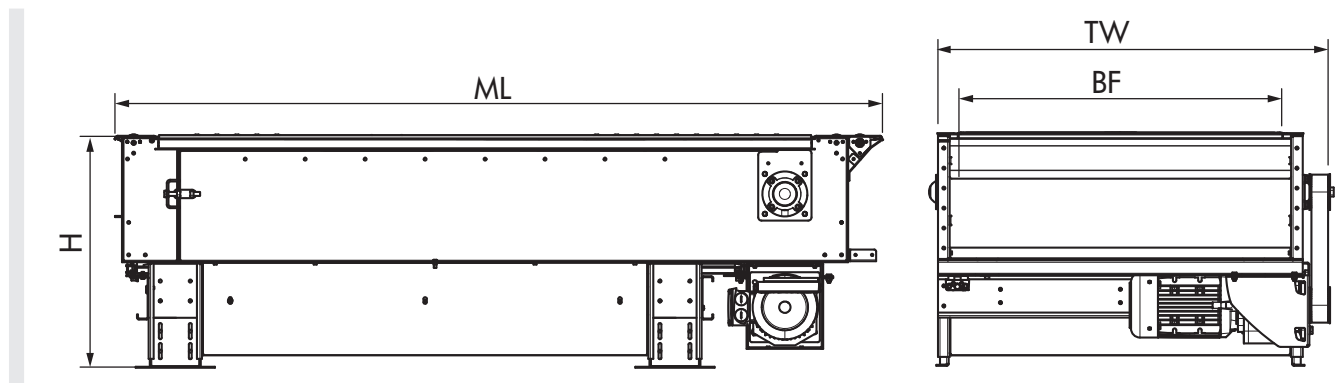


Caractéristiques techniques

Données techniques générales	
Capacité de charge max.	50 kg/m
Vitesse max.	2 m/s
Angle d'éjection	45°
Température ambiante	+5 à +40 °C
Activation mouvement du module d'éjection	
Pneumatique	4 bar
Entraînement Moteur de traction	
Tension nominale Moteur de traction	48 V et 400 V
Variantes de commande	Motoréducteur Nord + MultiControl BI

La combinaison des valeurs maximales n'est pas toujours possible.

Dimensions



BF	Largeur nominale	840, 1025, 1225 mm
ML	Longueur de module	2000 – 5600 mm
	Hauteur de convoyage min.	700 – 1000 mm

ACCESSOIRES AC 1900

24V

48V

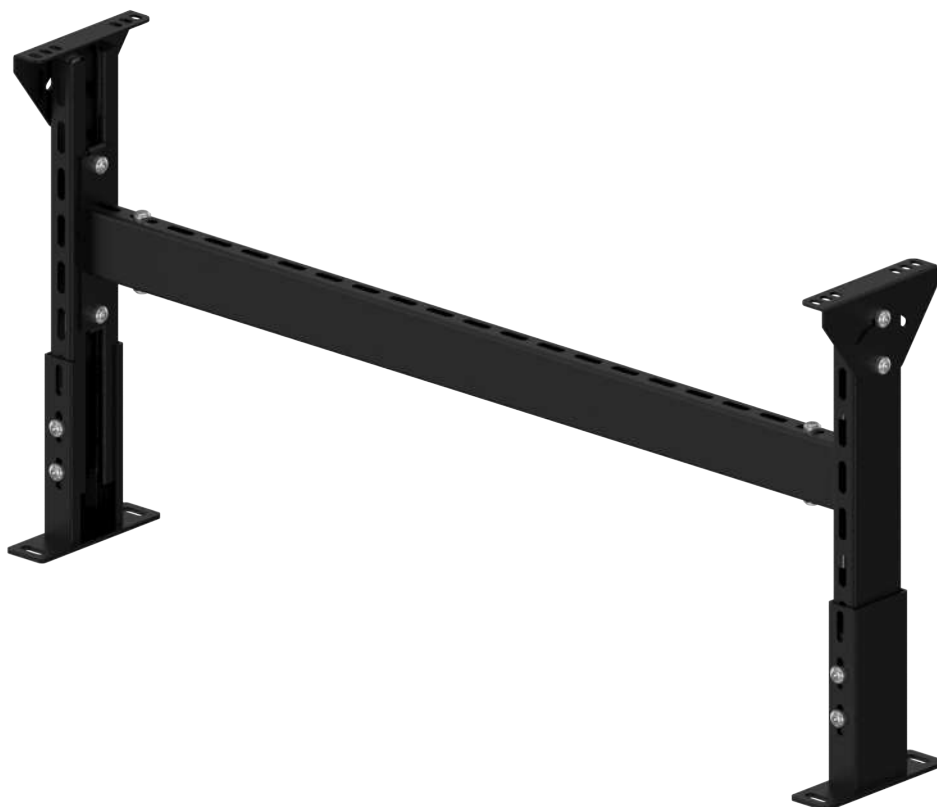
400V

Description du produit

Le piètement sert à fixer les modules au sol ou sur un plancher. Le piètement est réglable en continu. Il est également possible de commander un réglage de hauteur simple reposant sur une tige filetée.

Contenu de la livraison

- Réglage en hauteur continu avec tige filetée en option
- Piètements entièrement montés
- autres modèles de piètements sur demande

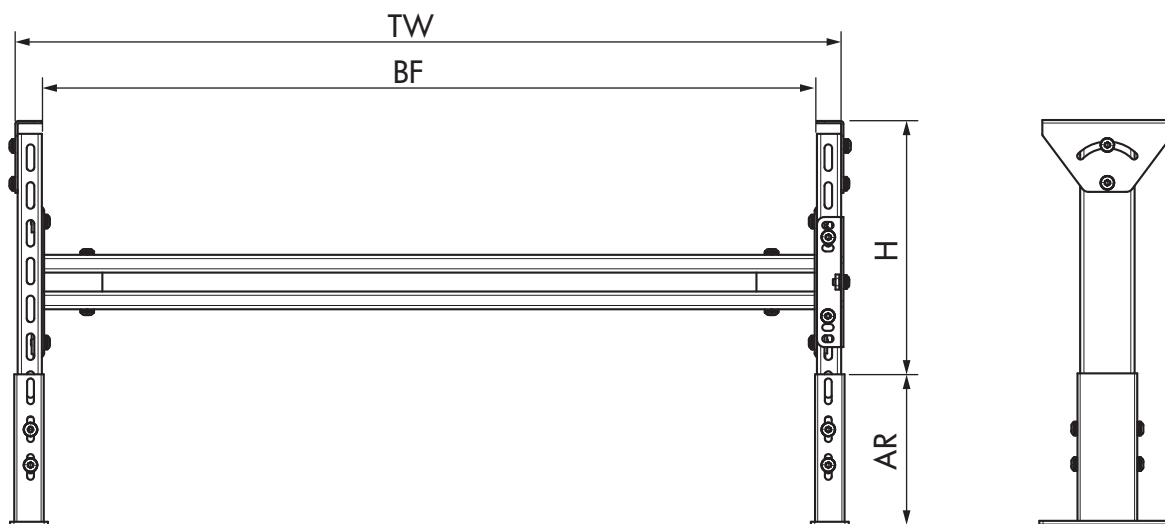


Caractéristiques techniques

Données techniques générales

Capacité de charge max. 80 kg/m

Dimensions



H	Hauteur	max. 3000 mm
AR	Plage de réglage	± 50 mm
BF	Largeur nominale	620, 840, 1025, 1225 mm

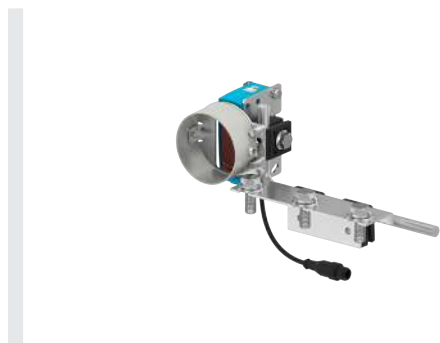


24V

48V

400V

Kit capteur



Les capteurs permettent de détecter les produits à transporter sur les convoyeurs et de déterminer leur position. On utilise pour cela des détecteurs photoélectriques nécessitant face à eux un miroir (réflecteur) renvoyant un rayon lumineux.

Le boîtier peut être fixé sur le convoyeur à rouleaux à l'aide du support universel.

Désignation	Dimensions	Référence
Kit capteur	250 x 95 x 115 mm (L x l x H)	sur demande

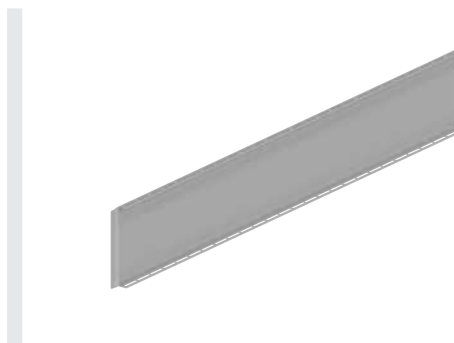
Kit réflecteur



Le kit réflecteur renvoie le rayon lumineux au capteur. Le kit peut être monté directement sur le montant latéral.

Désignation	Dimensions	Référence
Kit réflecteur	250 x 100 x 150 mm (L x l x H)	sur demande

Guidage latéral



Les guidages latéraux servent à guider en toute sécurité le produit sur les rampes de rouleaux et les convoyeurs à bande ainsi que leurs composants correspondants. Nous proposons les guidages latéraux en version tôle d'acier zingué.

Désignation	Dimensions	Référence
Guidage latéral	2000 x 35 x 600 mm	sur demande
	2000 x 35 x 300 mm	
	2000 x 35 x 150 mm	
	1000 x 35 x 600 mm	
	1000 x 35 x 300 mm	
	1000 x 35 x 150 mm	
	500 x 35 x 600 mm	
	500 x 35 x 300 mm	
	500 x 35 x 150 mm	

Les dimensions de tous les accessoires dépendent de la version demandée.



Le Centre d'excellence Interroll de Sinsheim (près de Heidelberg, Allemagne) se consacre aux sous-systèmes et modules jouant un rôle clé en matière de transitique. Ceci recouvre les trieurs crossbelt mécaniques haute cadence, les courbes à bande, les convoyeurs à rouleaux et à bande. Concernant ces produits, le Centre d'excellence appartenant au groupe de renommée mondiale Interroll est en charge de l'ensemble des questions techniques s'étendant du développement à la production et à l'assistance des services Interroll locaux, en passant par l'ingénierie orientée applications.

Fort de ses 15 700 m², ce centre développe et produit l'ensemble de la gamme de produits. Grâce à cette intégration verticale, nous sommes en mesure de contrôler la qualité de nos produits de A à Z et de proposer à nos clients une assistance technique sur mesure.

Le centre destiné à la clientèle dispose non seulement de modules pour convoyeurs à rouleaux, de trieurs crossbelt mécaniques haute cadence et de divers autres modules clés pour les systèmes de transitique, mais également d'installations de démonstration correspondantes. Notre Centre de tests Interroll permet aux clients d'assister directement aux essais effectués sur des applications spécifiques, conçues sur mesure pour de nouveaux projets.

Interroll Automation GmbH

Dietmar-Hopp-Str. 3
74899 Sinsheim
Allemagne
+49 (0)7261 938-0

INFORMATIONS JURIDIQUES

Contenu

Nous nous efforçons de fournir des informations exactes, à jour et complètes, et avons apporté le plus grand soin au contenu du présent document. Les erreurs et modifications restent malgré tout expressément réservées.

Droits de propriété intellectuelle et industrielle

Les textes, images, graphiques, etc. ainsi que leur disposition sont protégés par les droits d'auteur et autres lois de protection. Toute reproduction, modification, transmission ou publication de tout ou partie du présent document, sous quelque forme que ce soit, est interdite. Le présent document est uniquement fourni à des fins d'information et de bon usage du produit, et n'autorise pas l'utilisation à reproduire les produits concernés. Tous les symboles contenus dans le présent document (marques protégées telles que les logos et les désignations commerciales) sont la propriété d'Interroll AG ou de tiers et ne doivent pas être utilisés, copiés ou diffusés sans accord écrit préalable.

Le groupe Interroll

Le groupe Interroll est le premier fournisseur mondial de solutions de flux de matériaux. L'entreprise a été créée en 1959. Depuis 1997, elle est cotée à la bourse suisse SIX Swiss Exchange. Interroll fournit des intégrateurs systèmes et des constructeurs d'installations en leur proposant une large palette de produits dans les catégories « Rollers » (rouleaux de manutention), « Drives » (moteurs et entraînements moteurs pour installations de convoyage), « Conveyors & Sorters » (convoyeurs et trieurs) et « Pallet & Carton Flow » (stockage dynamique). Les solutions Interroll sont utilisées dans les services express et postaux, l'e-commerce, les aéroports, l'alimentation et les boissons, la mode, l'automobile et d'autres secteurs. La société compte parmi ses utilisateurs de grandes marques telles qu'Amazon, Bosch, Coca-Cola, DHL, Nestlé, Procter & Gamble, Siemens, Walmart et Zalando. Avec son siège situé en Suisse, Interroll possède un réseau mondial de 35 sites et emploie 2 600 personnes (2021).

[interroll.com](https://www.interroll.com)

INSPIRED BY
EFFICIENCY