

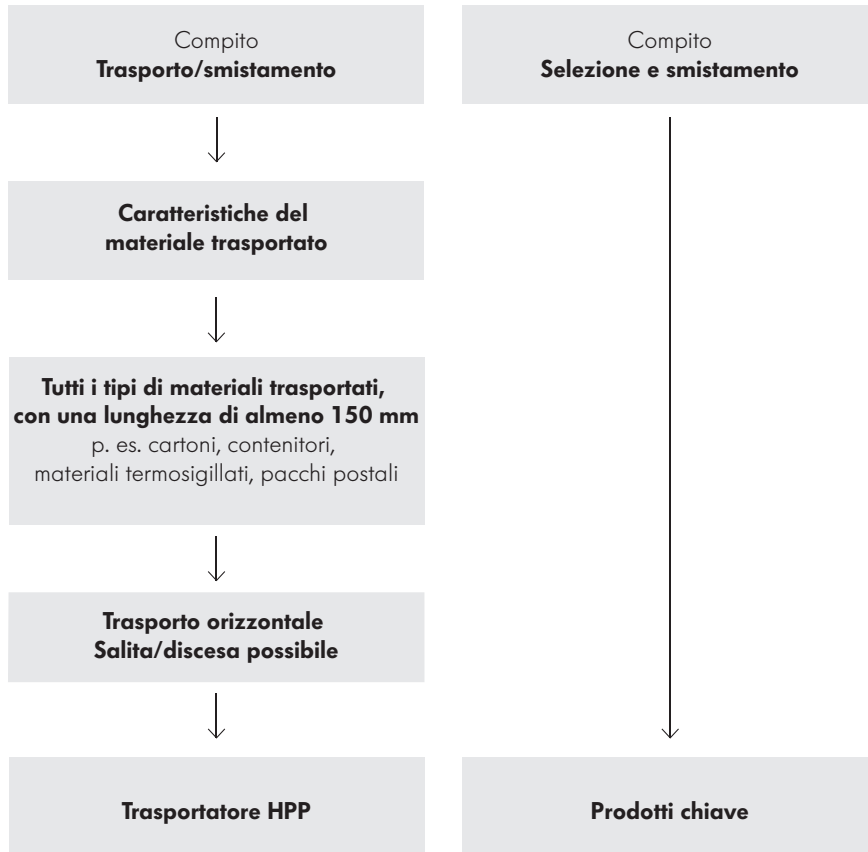
INSPIRED BY EFFICIENCY



CATALOGO HIGH PERFORMANCE CONVEYOR PLATFORM



RICERCA PRODOTTI



Simboli

24V	Tensione 24 V
48V	Tensione 48 V
400V	Tensione 400 V

Sommario

Il Gruppo Interroll	4
Panoramica prodotti	8
Trasportatori a nastro	10
Trasportatori a rulli	24
Prodotti chiave	32
Accessori	34



Il gruppo Interroll è uno tra i produttori leader a livello mondiale di prodotti chiave e servizi di elevata qualità destinati alla logistica interna aziendale. L'azienda, quotata in borsa con sede centrale in Svizzera, impiega circa 2600 dipendenti (nel 2021) in 35 sedi (nel 2021) in tutto il mondo.

La soluzione alle sfide logistiche quotidiane dei nostri clienti si basa su prodotti chiave Interroll costruiti su una piattaforma comune internazionale.



Rulli trasportatori

Interroll è il fornitore leader a livello mondiale di rulli trasportatori, impiegati in una gran varietà di applicazioni nel settore della logistica interna. Nella produzione di rulli uniamo qualità, flessibilità e rapidità. Ogni anno più di 13 milioni di rulli, in 60.000 varianti, escono dai nostri stabilimenti in tutto il mondo. I nostri prodotti sono sempre su misura per la commessa specifica, anche per quantità minime, e, se richiesto, anche con un tempo di fornitura entro le 24 ore. Comprovato.



Motori e unità di controllo

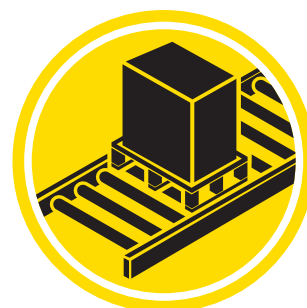
Interroll è produttore leader nel segmento dei rulli motorizzati e mototamburi DC.

I RollerDrive Interroll, insieme alle relative unità di controllo, sono utilizzati nella movimentazione automatizzata dei materiali. Gli azionamenti DC a basso consumo sono utilizzati in convogliatori decentralizzati per ottimizzare il fabbisogno energetico e il flusso di materiali. L'interfaccia bus consente l'integrazione della tecnologia di trasporto senza accumolo in impianti dell'Industria 4.0.

I mototamburi Interroll sono studiati per essere utilizzati in trasportatori a nastro e sistemi di trasporto. Questi robusti azionamenti a nastro di alta qualità consentono di realizzare sistemi di nastri trasportatori esenti da manutenzione ed efficienti dal punto di vista energetico per la maggior parte delle applicazioni industriali e per l'industria alimentare, per lo smistamento dei bagagli e per i banchi cassa.



-  Sede centrale
-  Vendita, produzione e assistenza
-  Centri d'eccellenza globali
-  Centri d'eccellenza regionali



Trasportatori & Smistatori

La piattaforma modulare per trasportatori (MCP) di Interroll offre la massima flessibilità: un'ampia gamma di moduli, composta da trasportatori a rulli, trasportatori a nastro e prodotti chiave come trasferitori, High Performance Divert (HPD) o sollevatori a spirale, copre tutte le esigenze di flusso dei materiali.

Gli smistatori a nastro trasversale di Interroll sono stati sviluppati con precisione per uno smistamento esatto e veloce di merce di ogni tipo da 50 g a 35 kg. Più di 400 smistatori Interroll vengono utilizzati quotidianamente dalle principali imprese a livello mondiale nel settore dei corrieri espressi e dell'e-commerce.

La piattaforma modulare di trasportatori per pallet (MPP) con trasportatori a rulli, a catena e trasportatori speciali, come trasferitori e tavole rotanti, offre una soluzione completamente integrata, robusta, con ingombro ridotto e risparmio energetico, per la movimentazione di grandi quantità di pallet.

Con lo Special Hygienic Conveyor (SHC), Interroll propone una piattaforma modulare collaudata per applicazioni con alimenti confezionati: una piattaforma in acciaio inossidabile, facile da integrare, per la quale sono stati osservati gli standard igienici fondamentali richiesti.

La Light Conveyor Plattform (LCP) è sinonimo di moduli rapidamente disponibili, flessibili e predefiniti. È utilizzata soprattutto nella produzione e fabbricazione industriale, nonché nel settore del montaggio e dell'automazione.

Stoccaggio dinamico

Interroll Pallet Flow e Carton Flow sono la prima scelta quando è richiesta alta rotazione e ottimizzazione del processo di stoccaggio e la preparazione degli ordini.

Grazie alla sua efficienza e robustezza, Pallet Flow assicura disponibilità a lungo termine e maggiore flessibilità nei picchi di lavoro. La struttura compatta riduce il fabbisogno di spazio fino al 50 % rispetto alle soluzioni convenzionali. Il separatore TimePlus e il regolatore di velocità magnetico, entrambi integrati, aumentano la sicurezza dell'ambiente di lavoro e riducono notevolmente il rischio di danneggiamento delle merci.

Le soluzioni Interroll Carton Flow sono efficienti, oltre che ergonomiche, e sono state sviluppate per migliorare le prestazioni nella preparazione degli ordini.

HIGH PERFORMANCE CONVEYOR PLATFORM

Con la High Performance Conveyor Platform (HPP), Interroll ha ampliato la sua attuale gamma per integratori di sistemi e costruttori di impianti, che comprendono corrieri espressi e servizi postali tra i loro clienti. La soluzione modulare flessibile per trasportatori a nastro si distingue non soltanto per la robustezza della progettazione, l'elevata produzione e i brevi tempi di realizzazione, ma anche per l'intelligente modulo smistatore che

può essere utilizzato per lo smistamento preliminare nell'ambito di sistemi di smistamento ad alte prestazioni o come mini-smistatore indipendente. Corrieri espressi e servizi postali possono quindi aumentare sensibilmente il grado di automazione e la capacità delle loro reti di distribuzione, anche nei centri di smistamento più piccoli.



HIGH PERFORMANCE CONVEYOR PLATFORM



Piattaforma modulare

La piattaforma è composta da vari moduli diversi che possono essere adattati alle specifiche esigenze del cliente. Il loro utilizzo è possibile anche in applicazioni che richiedono trasportatori in salita e discesa. Ciò consente di realizzare le configurazioni più svariate che offrono al cliente il massimo in termini di flessibilità e scalabilità. Oltre al Multibelt Switch, la giunzione trasversale 2-in-1 è un ulteriore modulo che consente di rispondere alle specifiche esigenze dei nostri clienti, in quanto permette di riunire due trasportatori attigui in un'unica linea e ottenere quindi un flusso dei materiali scorrevole e senza interruzioni.



Flessibilità e scalabilità

Tra i vantaggi centrali della piattaforma vi sono la flessibilità e la scalabilità. La soluzione è adatta a una gran varietà di merci, tra cui cartoni, pacchi, buste grandi, buste in polietilene, sacchetti di carta ecc., adattandosi quindi alle specifiche esigenze del cliente. I moduli standardizzati possono essere facilmente integrati in sistemi nuovi e già esistenti.



Installazione rapida

La High Performance Conveyor Platform si basa su una concezione modulare ed è composta da vari moduli diversi che possono essere adattati alle esigenze del cliente. La standardizzazione dei moduli ne consente l'installazione in tempi brevissimi. Anche la struttura delle guide laterali è studiata a fondo. Grazie alla struttura simmetrica e modulare si utilizzano soltanto pochi componenti standardizzati sia per il lato di trasporto destro che per il sinistro. Dalla struttura modulare deriva quindi un'enorme risparmio di tempo per il montaggio.



Facile progettazione del layout

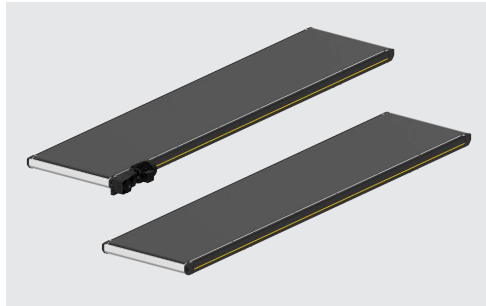
Interroll Layouter è lo strumento che permette di progettare, pianificare e simulare la messa in funzione virtuale di intere applicazioni. Il tool organizza il processo in modo facile, veloce e sicuro con una rappresentazione tridimensionale e realistica.

PANORAMICA PRODOTTI

Trasportatore a nastro

Rettilineo

Motore da 400 V



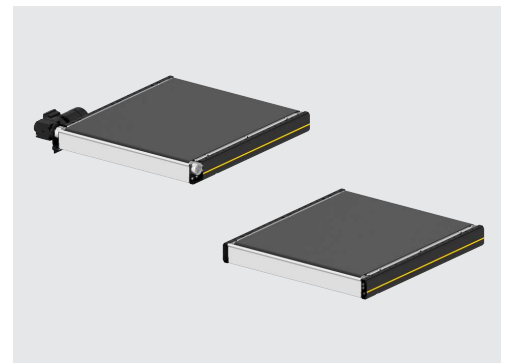
BM 1110 / BM 1111 | pagina 10



BM 1120 / BM 1121 | pagina 12

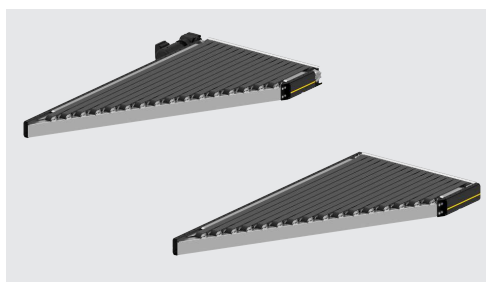


BM 1130 / BM 1131 | pagina 14



BM 1140 / BM 1141 | pagina 18

Giunzione trasversale

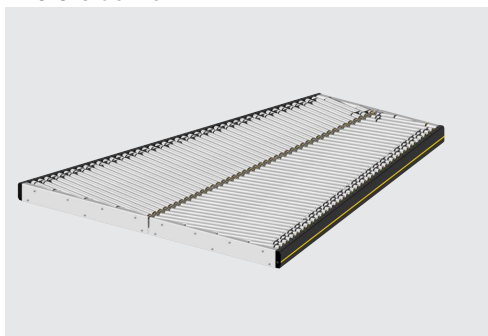


BM 1150 / BM 1151 | pagina 20

Trasportatore a rulli

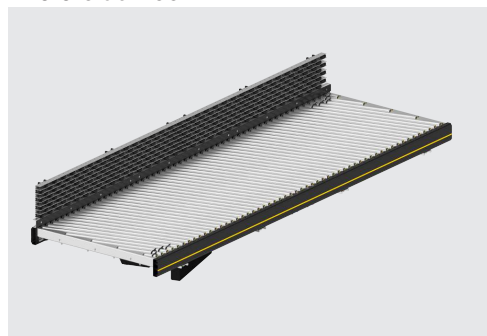
Rettilineo

Motore da 48 V



RM 1220 | pagina 28

Motore da 400 V

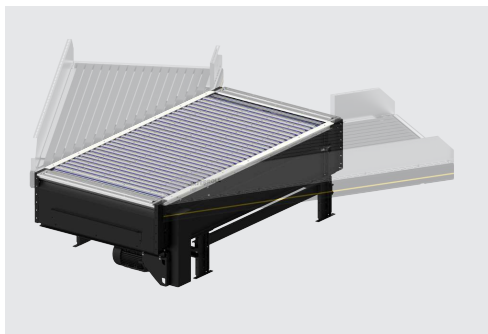


RM 1210 | pagina 24

Prodotti chiave

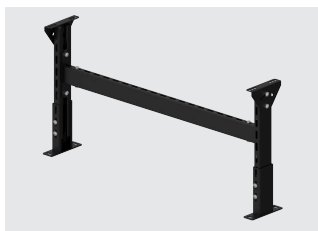
Smistatore

Motore da 400 V



BM 1300 | pagina 32

Accessori



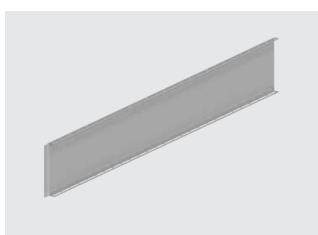
AC 1900 | pagina 34



Kit sensori | pagina 36



Kit riflettori | pagina 36



Guida laterale | pagina 36

TRASPORTATORI A NASTRO

BM 1110 / BM 1111

Motorizzati

24V

48V

400V

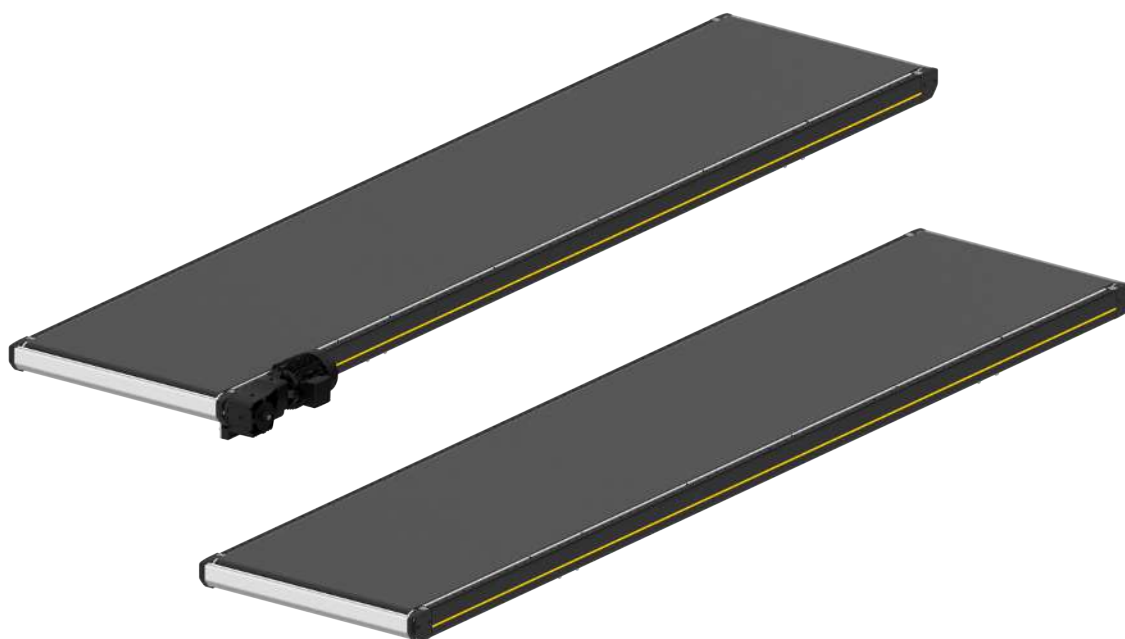
Descrizione del prodotto

Il trasportatore a nastro si distingue per robustezza, velocità e per la struttura piatta. È ideale per il trasporto di ogni tipo di collettame, ad esempio, cartoni, pacchi, contenitori di plastica e buste in polietilene. Nuovi profili di raccordo evitano che il materiale trasportato resti incastrato nei punti di raccordo.

Il trasportatore a nastro è disponibile con motoriduttore (BM 1110) o mototamburo (BM 1111).

Fornitura

- Il modulo è completamente montato, eventualmente è suddiviso in sezioni
- Ordinare separatamente i supporti e altri accessori



TRASPORTATORI A NASTRO

BM 1110 / BM 1111

Motorizzati

Dati tecnici

Dati tecnici generali	
Portata max.	50 kg/m
Portata max. per modulo	550 kg
Velocità di trasporto	da 0,3 fino a 2,5 m/s
Salita/discesa	Max. 3°
Temperatura ambientale	da +5 fino a +40 °C
Azionamento	
Tensione nominale	400 V
Potenza elettrica	Max. 1,1 kW (mototamburo), max. 3 kW (motoriduttore)
Tipo di motore	Mototamburo/Motoriduttore
Materiali	
Nastro trasportatore	liscio, a 2 strati, in PVC
Sostegno del nastro	Lamiera d'acciaio zincato 3 mm

La combinazione di valori massimi non è sempre possibile.

Dimensioni

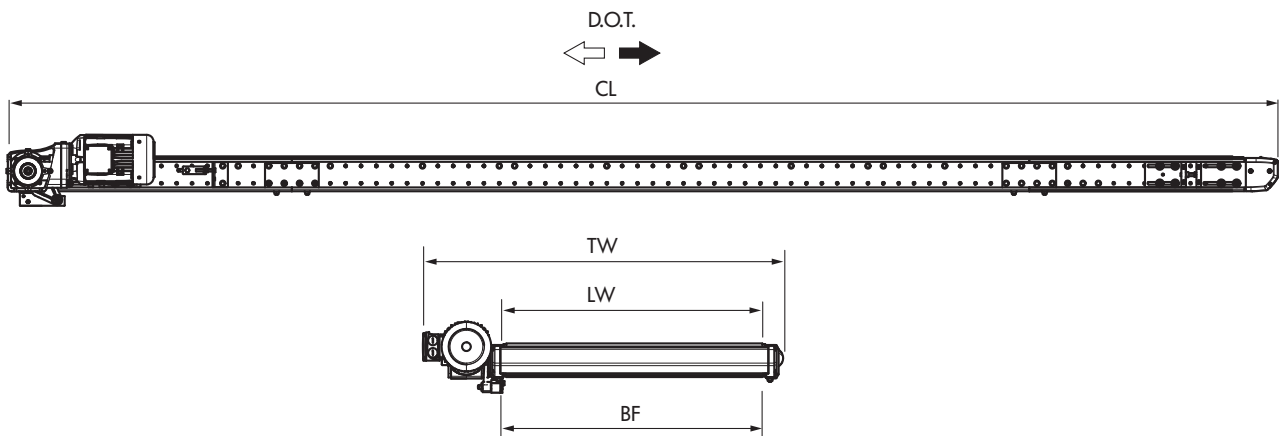


Fig.: Disegno quotato con motoriduttore

BF	Larghezza nominale	620, 840, 1025, 1225 mm
LW	Larghezza utile	BF
CL	Lunghezza del modulo	1200 – 12000 mm
TW	Larghezza del modulo	BF + 375 mm (motoriduttore), BF + 100 mm (mototamburo)
	Altezza guida laterale	150, 300, 600 mm

TRASPORTATORI A NASTRO

BM 1120 / BM 1121

Motorizzati

24V

48V

400V

Descrizione del prodotto

Il trasportatore a nastro si distingue per robustezza, velocità e per una maggiore lunghezza. È ideale per il trasporto di ogni tipo di collettame, ad esempio, cartoni, pacchi, contenitori di plastica e buste in polietilene. Nuovi profili di raccordo evitano che il materiale trasportato resti incastrato nei punti di raccordo.

Il trasportatore a nastro è disponibile con motoriduttore (BM 1120) o mototamburo (BM 1121).

Fornitura

- Il modulo è completamente montato, eventualmente è suddiviso in sezioni
- Ordinare separatamente i supporti e altri accessori



TRASPORTATORI A NASTRO BM 1120 / BM 1121

Motorizzati

Dati tecnici

Dati tecnici generali	
Portata max.	50 kg/m
Portata max. per modulo	550 kg
Velocità di trasporto	da 0,3 fino a 2,5 m/s
Salita/discesa	Max. 3°
Temperatura ambientale	da +5 fino a +40 °C
Azionamento	
Tensione nominale	400 V
Potenza elettrica	Max. 2,2 kW (mototamburo), max. 7,5 kW (motoriduttore)
Tipo di motore	Mototamburo/Motoriduttore
Materiali	
Nastro trasportatore	liscio, a 2 strati, in PVC
Sostegno del nastro	Lamiera d'acciaio zincato 3 mm

La combinazione di valori massimi non è sempre possibile.

Dimensioni

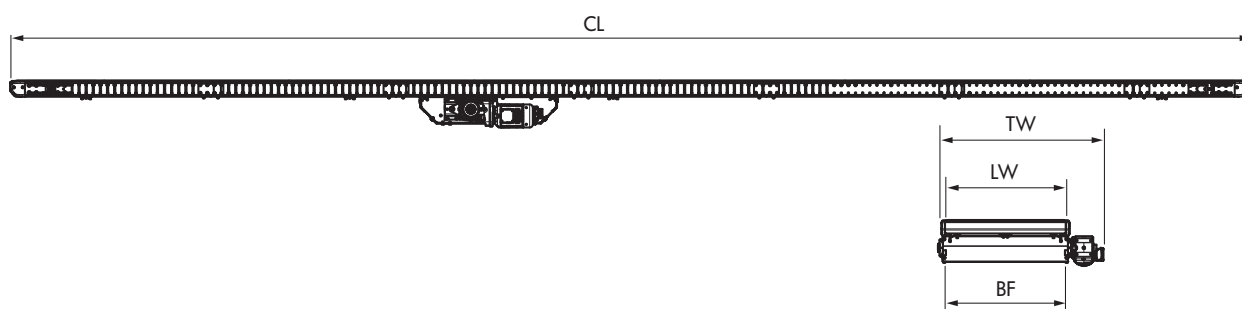


Fig.: Disegno quotato con motoriduttore

BF	Larghezza nominale	620, 840, 1025, 1225 mm
LW	Larghezza utile	BF
CL	Lunghezza del modulo	da 2420 fino a 20000 mm
TW	Larghezza del modulo	BF + 125 mm (motoriduttore), BF + 425 mm (mototamburo)
	Altezza guida laterale	150, 300, 600 mm

TRASPORTATORI A NASTRO

BM 1130 / BM 1131

Motorizzati

24V

48V

400V

Descrizione del prodotto

Il trasportatore a nastro con azionamento centrale e un arco superiore serve a trasportare tutti i tipi di collettame in salita e in discesa. L'arco riduce il rumore e lo sbattere del materiale trasportato durante il passaggio.

Il trasportatore a nastro è disponibile con motoriduttore (BM 1130) o mototamburo (BM 1131).

Fornitura

- Il modulo è completamente montato, eventualmente è suddiviso in sezioni
- Ordinare separatamente i supporti e altri accessori



TRASPORTATORI A NASTRO

BM 1130 / BM 1131

Motorizzati

Dati tecnici

Dati tecnici generali	
Portata max.	50 kg/m
Portata max. per modulo	550 kg
Velocità di trasporto	da 0,1 fino a 2,5 m/s
Salita/discesa	Max. 18°
Temperatura ambientale	da +5 fino a +40 °C
Azionamento	
Tensione nominale	400 V
Potenza elettrica	Max. 2,2 kW (mototamburo), max. 7,5 kW (motoriduttore)
Tipo di motore	Mototamburo/Motoriduttore
Materiali	
Nastro trasportatore	A 2 strati, in PVC, a scanalature longitudinali
Sostegno del nastro	Lamiera d'acciaio zincato 3 mm

La combinazione di valori massimi non è sempre possibile.

TRASPORTATORI A NASTRO

BM 1130 / BM 1131

Motorizzati

24V

48V

400V

Dimensioni

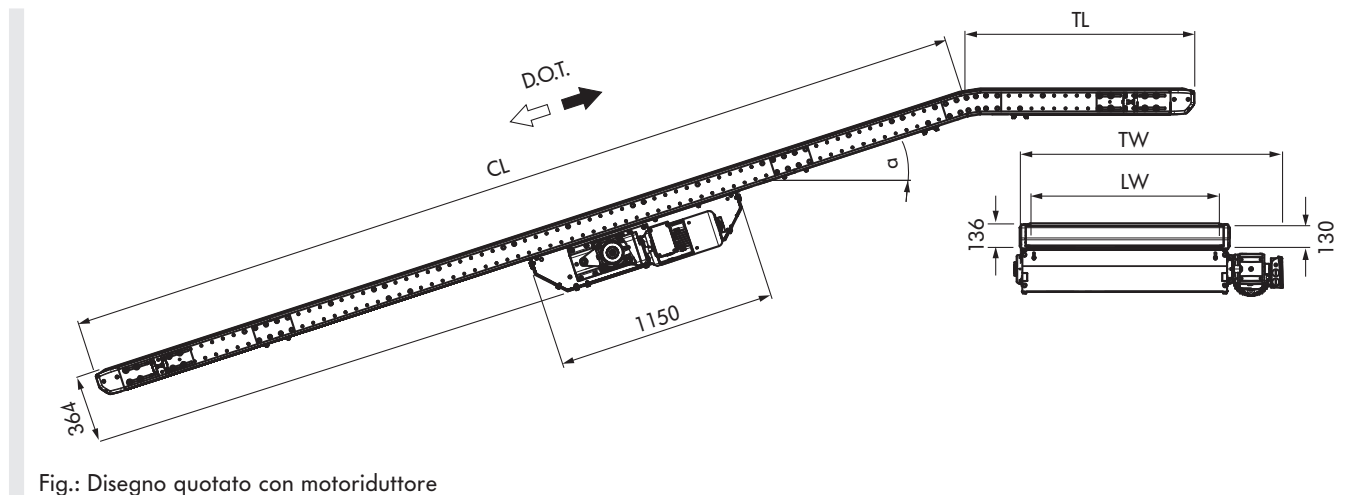


Fig.: Disegno quotato con motoriduttore

BF	Larghezza nominale	620, 840, 1025, 1225 mm
LW	Larghezza utile	BF
ML	Lunghezza del modulo	2420 – 16980 mm, a seconda della salita 6° e 9°: max. 16980 mm 12° e 15°: max. 13980 mm 18°: max. 10980 mm
CL	Lunghezza della parte in salita o in discesa	ML – TL
TL	Lunghezza parte superiore	892 – 1980 mm
TW	Larghezza del modulo	BF + 125 mm (motoriduttore), BF + 385 mm (mototamburo)
HSG	Altezza guida laterale	150, 300, 600 mm
α	Angolo di inclinazione	6°/9°/12°/15°/18°

TRASPORTATORI A NASTRO BM 1130 / BM 1131

Motorizzati

Trasportatori a nastro

Trasportatori a rulli

Prodotti chiave

Accessori

TRASPORTATORI A NASTRO

BM 1140 / BM 1141

Motorizzati

24V

48V

400V

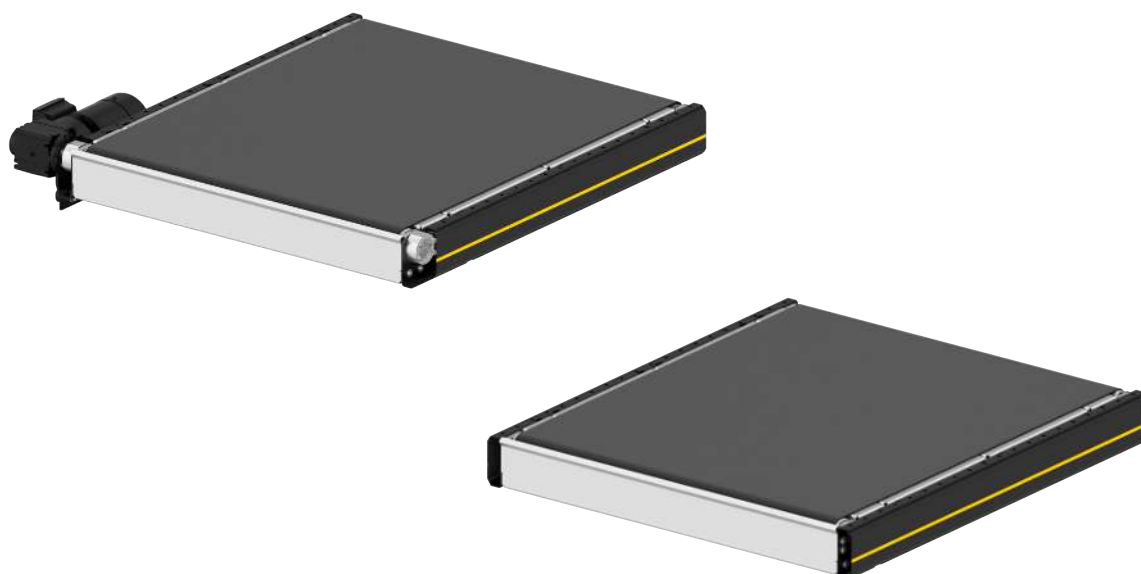
Descrizione del prodotto

I trasportatori a nastro cadenzato sono ideali per il trasporto dinamico e la creazione di spazi tra i prodotti. La costruzione consente di utilizzare nastri corti e larghi ed anche un'accelerazione elevata del collettame. Grazie all'impiego di mototamburi Interroll è in grado di offrire un layout compatto, perfetto per tutte le situazioni in cui lo spazio è limitato.

Il trasportatore a nastro è disponibile con motoriduttore (BM 1140) o mototamburo (BM 1141).

Fornitura

- Il modulo è completamente montato, eventualmente è suddiviso in sezioni
- Ordinare separatamente i supporti e altri accessori



TRASPORTATORI A NASTRO

BM 1140 / BM 1141

Motorizzati

Dati tecnici

Dati tecnici generali	
Portata max.	50 kg/m
Velocità di trasporto	da 0,1 fino a 3,0 m/s
Potenza elettrica max. per zona	0,75 kW
Salita/discesa	Non idoneo
Temperatura ambientale	da +5 fino a +40 °C
Azionamento	
Tensione nominale	400 V
Tipo di motore	Mototamburo/Motoriduttore

La combinazione di valori massimi non è sempre possibile.

Dimensioni

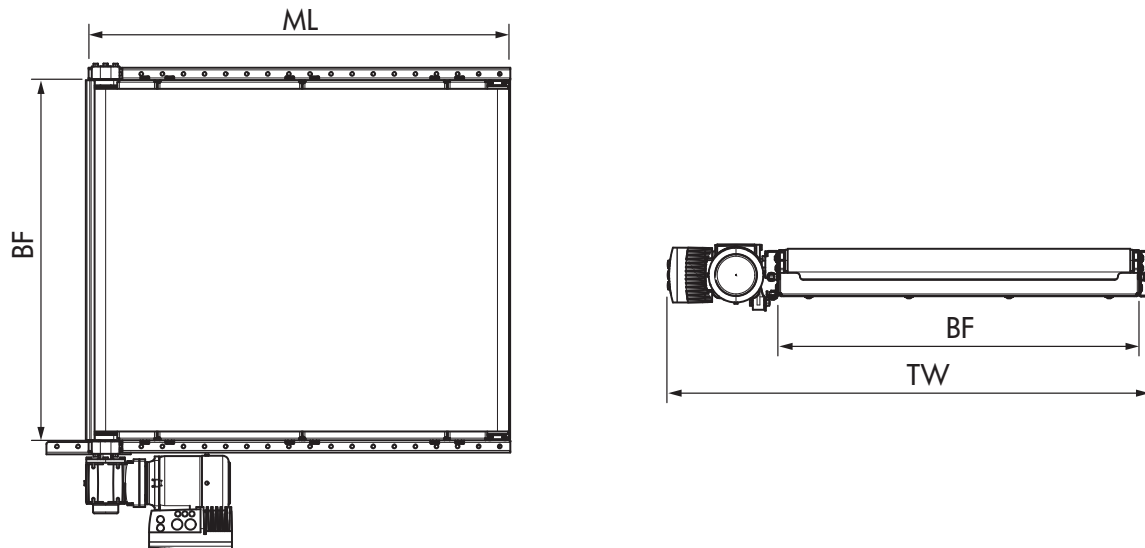


Fig.: Disegno quotato con motoriduttore

BF	Larghezza nominale	620, 840, 1025, 1225 mm
LW	Larghezza utile	BF
ML	Lunghezza del modulo	540, 720, 1080, 1440, 1800, 1980 mm
TW	Larghezza del modulo	BF + 100 mm (motoriduttore), BF + 375 mm (mototamburo)
	Altezza guida laterale	150, 300, 600 mm

TRASPORTATORI A NASTRO

BM 1150 / BM 1151

Motorizzati

24V

48V

400V

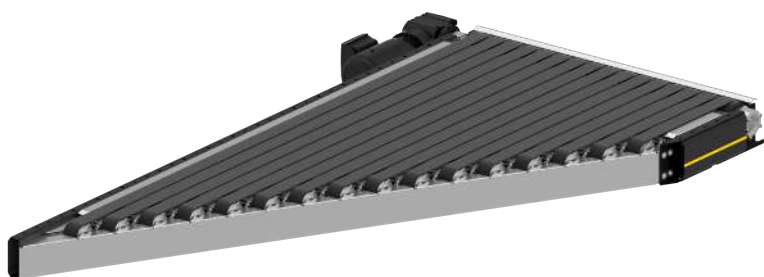
Descrizione del prodotto

La giunzione trasversale a nastri separati è un trasportatore a nastro con un lato di collegamento angolato a 30° o 45°. Questa giunzione consente di unire due linee di trasporto con un'angolazione adeguata. Se si utilizzano ulteriori elementi di smistamento, si può anche separare il flusso del materiale.

Il trasportatore a nastro è disponibile con motoriduttore (BM 1150) o mototamburo (BM 1151).

Fornitura

- Il modulo è completamente montato e precablato
- Ordinare separatamente i supporti e altri accessori



TRASPORTATORI A NASTRO

BM 1150 / BM 1151

Motorizzati

Dati tecnici

Dati tecnici generali	
Portata max.	50 kg/m
Portata max. per zona	50 kg
Velocità di trasporto	da 0,1 fino a 3,0 m/s
Potenza elettrica max. per zona	0,75 kW
Salita/discesa	Non idoneo
Temperatura ambientale	da +5 fino a +40 °C
Angolo d'entrata	30° 45°
Azionamento	
Tensione nominale	400 V
Tipo di motore	Mototamburo/Motoriduttore

La combinazione di valori massimi non è sempre possibile.

TRASPORTATORI A NASTRO

BM 1150 / BM 1151

Motorizzati

24V

48V

400V

Dimensioni

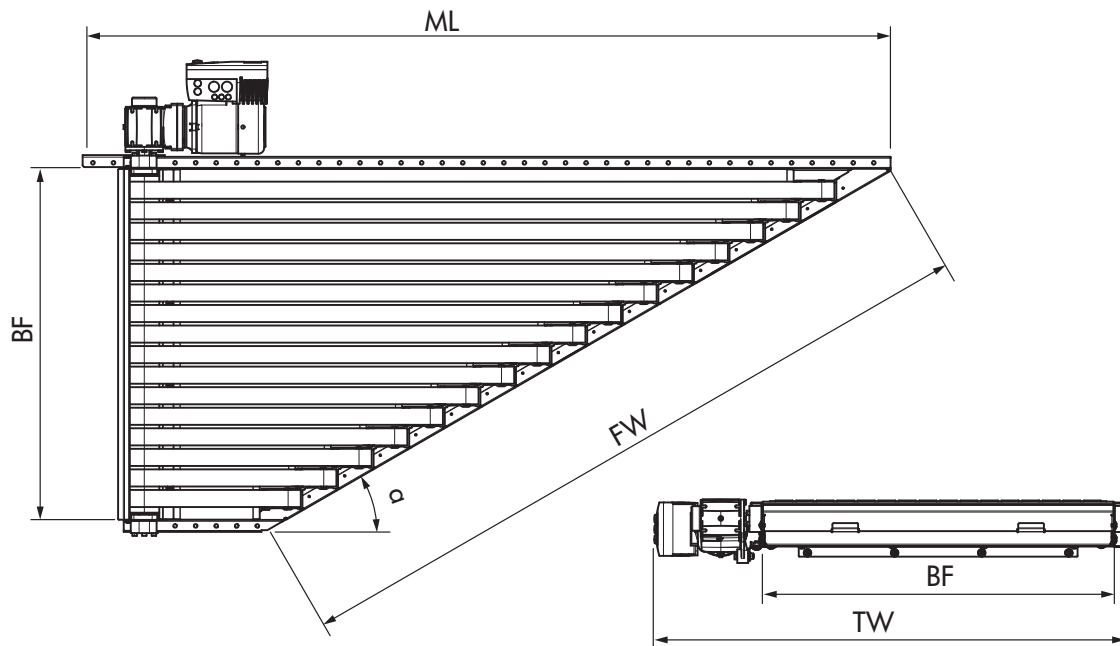


Fig.: Disegno quotato con motoriduttore

BF	Larghezza nominale	620, 840, 1025, 1225 mm
LW	Larghezza utile	BF
ML	Lunghezza del modulo	a seconda dell'angolo, vedere la tabella seguente
TW	Larghezza del modulo	BF + 100 mm (motoriduttore), BF + 375 mm (mototamburo)
FW	Larghezza dell'apertura	a seconda dell'angolo, vedere la tabella seguente
α	Angolo	30°/45°
	Altezza guida laterale	150, 300, 600 mm

BF [mm]	Angolo [°]	ML [mm]	FW [mm]
620	30	1595	1380
	45	1105	679
840	30	1992	1820
	45	1335	1287
1025	30	2308	2190
	45	1518	1549
1225	30	2638	2590
	45	1708	1831

TRASPORTATORI A NASTRO
BM 1150 / BM 1151
Motorizzati



Trasportatori a nastro

Trasportatori a rulli

Prodotti chiave

Accessori

TRASPORTATORI A RULLI

RM 1210

Motorizzati

24V

48V

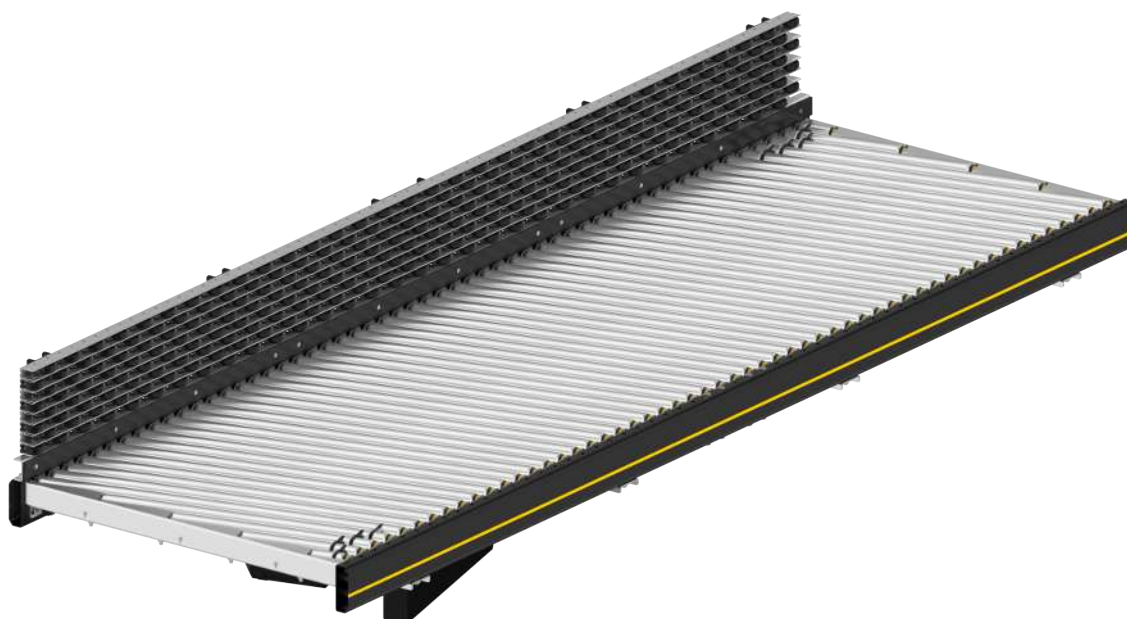
400V

Descrizione del prodotto

Il trasportatore a rulli ad azionamento permanente trasporta oggetti posizionati trasversalmente rispetto alla direzione di trasporto su un lato e li allinea. Il nastro di allineamento montato in verticale è basato sulla comprovata struttura della piattaforma di trasporto modulare MCP, tuttavia è dotato del robusto telaio della piattaforma HPP.

Fornitura

- Il modulo è completamente montato, eventualmente è suddiviso in sezioni
- Ordinare separatamente i supporti e altri accessori



TRASPORTATORI A RULLI

RM 1210

Motorizzati

Dati tecnici

Dati tecnici generali	
Portata max.	50 kg/m
Velocità di trasporto	0,2 - 2,5 m/s
Salita/discesa	Non idoneo
Temperatura ambientale	da +5 fino a +40 °C
Rullo	
Tipo di rullo	Interroll serie 1700
Diametro dei rulli	50 mm
Materiale dei rulli	Acciaio 1,5 mm, zincato
Azionamento	
Tensione nominale	400 V
Mezzo di azionamento	Cinghia piatta (trasporto)

La combinazione di valori massimi non è sempre possibile.

TRASPORTATORI A RULLI

RM 1210

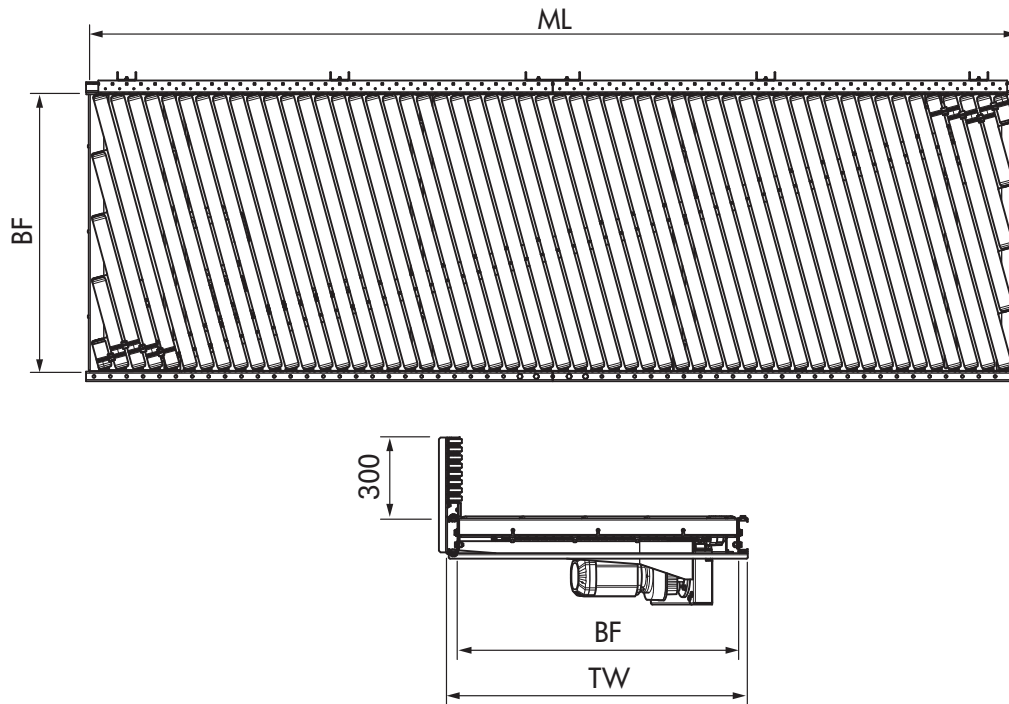
Motorizzati

24V

48V

400V

Dimensioni



BF	Larghezza nominale	620, 840, 1025, 1225 mm
LW	Larghezza utile	BF
ML*	Lunghezza del modulo trasporto	Max. 4216 mm
TW	Larghezza del modulo	BF + 106 mm
P	Passo fra i rulli	60 mm
HSG	Altezza guida laterale	150, 300, 600 mm
	Altezza di trasporto	338 mm

Se una curva slave viene azionata da un trasportatore rettilineo, la lunghezza max. del modulo si riduce di 3000 mm, con 2 curve di 6000 mm.

TRASPORTATORI A RULLI RM 1210

Motorizzati

Trasportatori a nastro

Trasportatori a rulli

Prodotti chiave

Accessori

TRASPORTATORI A RULLI

RM 1220

Motorizzati

24V

48V

400V

Descrizione del prodotto

Con una giunzione trasversale 2-in-1 si possono riunire due linee in una sola. Il comprovato trasportatore Interroll è ora integrato di serie nella piattaforma HPP. Il rullo è montato inclinato e trasporta i prodotti da sinistra a destra sulla linea centrale del trasportatore.

Fornitura

- Il modulo è completamente montato, eventualmente è suddiviso in sezioni
- Ordinare separatamente i supporti e altri accessori



Dati tecnici

Dati tecnici generali	
Portata max.	50 kg/m
Velocità di trasporto	da 0,4 fino a 2,0 m/s
Potenza elettrica max. per zona	50 W
Potenza elettrica max. per trasportatore	500 W
Salita/discesa	Non idoneo
Temperatura ambientale	da +5 fino a +40 °C
Rullo	
Tipo di rullo	Interroll serie 1700
Diametro dei rulli	50 mm
Materiale dei rulli	Acciaio 1,5 mm
Superficie	2 mm PVC
Azionamento	
Tensione nominale	48 V
Tipo di motore	Interroll RollerDrive EC5000
Mezzo di azionamento	Cinghia tonda
Trasmissione coppia	Rullo-Rullo
Varianti unità di comando	MultiControl

La combinazione di valori massimi non è sempre possibile.

TRASPORTATORI A RULLI

RM 1220

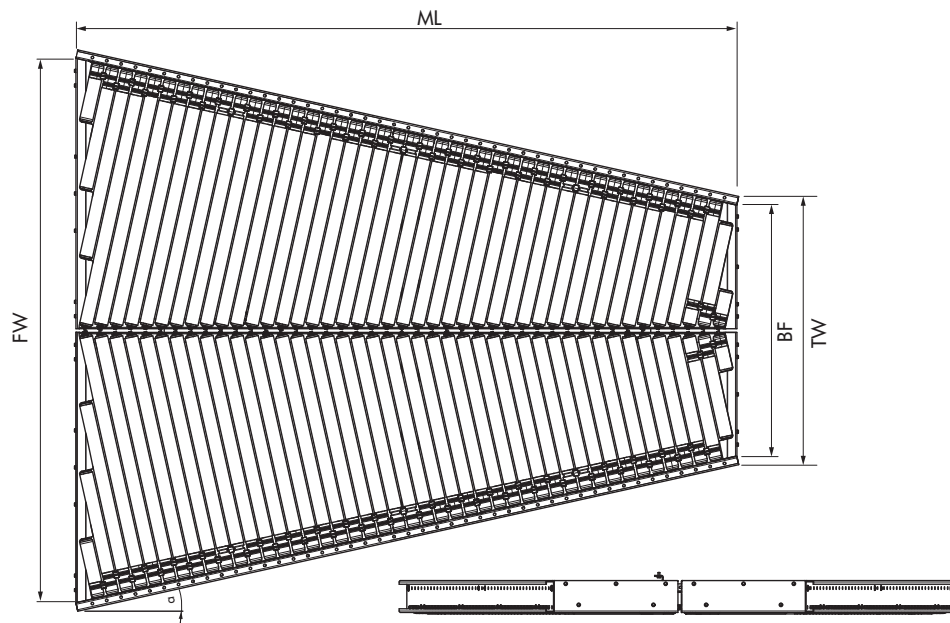
Motorizzati

24V

48V

400V

Dimensioni



BF	Larghezza nominale	620, 840, 1025, 1225 mm
LW	Larghezza utile	BF
ML	Lunghezza del modulo	dipendente dall'esecuzione, vedere la tabella seguente
TW	Larghezza del modulo	BF + 90 mm
FW	Larghezza dell'apertura	dipendente dall'esecuzione, vedere la tabella seguente
α	Angolo	12,5°
	Altezza guida laterale	150, 300, 600 mm

Esecuzione	BF [mm]	ML [mm]	FW [mm]
BF620 S	620	1789	1410
BF620 L		2240	1610
BF840 S	840	2280	1850
BF840 L		2731	2050
BF1025 S	1025	2702	2220
BF1025 L		3153	2420
BF1225 S	1255	3154	2620

TRASPORTATORI A RULLI RM 1220

Motorizzati



Trasportatori a nastro

Trasportatori a rulli

Prodotti chiave

Accessori

PRODOTTI CHIAVE

BM 1300

Motorizzati

24V

48V

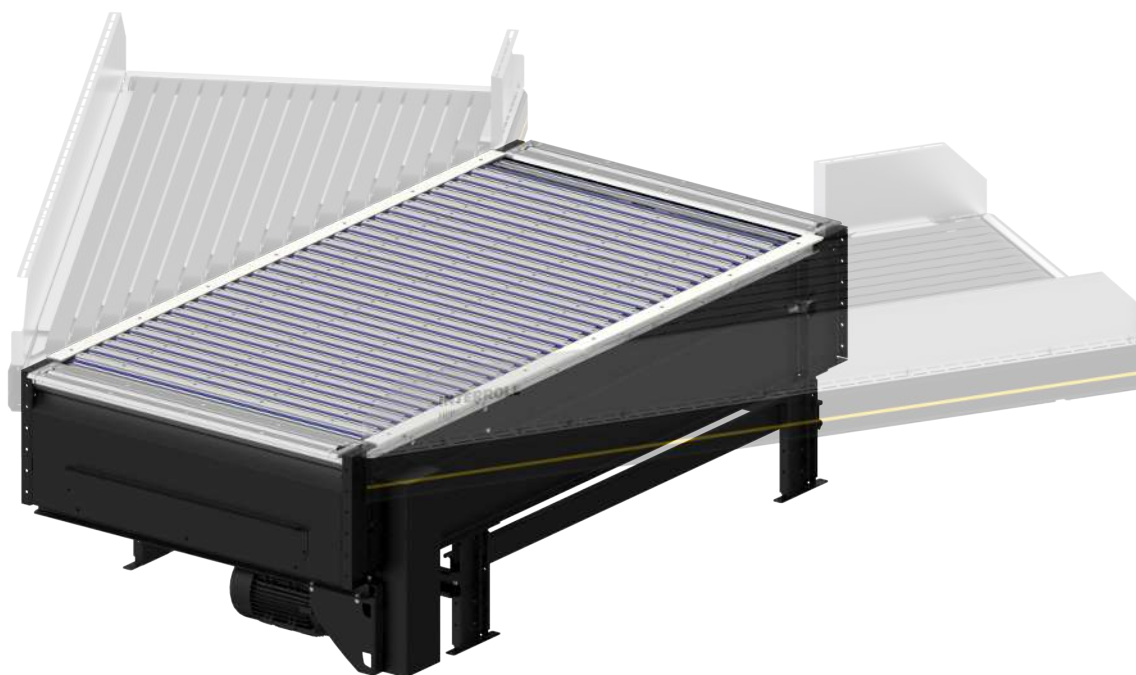
400V

Descrizione del prodotto

Il Multibelt Switch (MBS) è l'elemento chiave della High Performance Conveyor Platform. Il processo di espulsione avviene secondo un principio completamente nuovo ed innovativo e consente un flusso di fino a 10.000 pezzi all'ora. Esso completa un processo di espulsione con i vantaggi di un trasportatore a nastro affidabile e può essere utilizzato anche come trasportatore di allineamento. Il Multibelt Switch assicura un processo di trasporto stabile e sicuro di merci di ogni tipo. Il Multibelt Switch consente inoltre lo smistamento dei prodotti in più punti finali.

Fornitura

- Fornitura senza trasportatore a nastro (giunzione trasversale)

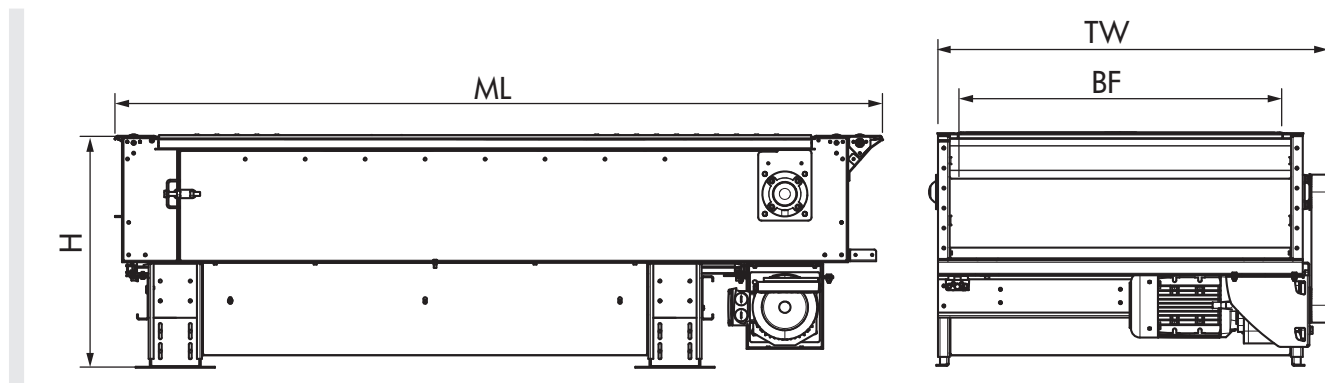


Dati tecnici

Dati tecnici generali	
Portata max.	50 kg/m
Velocità max.	2 m/s
Angolo di espulsione	45°
Temperatura ambientale	da +5 fino a +40 °C
Attivazione movimento trasferitore	
Pneumatica	4 bar
Azionamento motore di trazione	
Tensione nominale motore di trazione	48 V e 400 V
Varianti unità di comando	Motoriduttore Nord + MultiControl BI

La combinazione di valori massimi non è sempre possibile.

Dimensioni



BF	Larghezza nominale	840, 1025, 1225 mm
ML	Lunghezza del modulo	2000 – 5600 mm
	Altezza di trasporto min.	700 – 1000 mm

ACCESSORI AC 1900

24V

48V

400V

Descrizione del prodotto

Il supporto serve a fissare i moduli al pavimento o al fondo della piattaforma. Il piede è a regolazione continua. È possibile ordinare anche una semplice regolazione in altezza mediante asta filettata.

Fornitura

- Regolazione in altezza in continuo con asta filettata opzionale
- Sostegno completamente montato
- altri modelli di supporto su richiesta

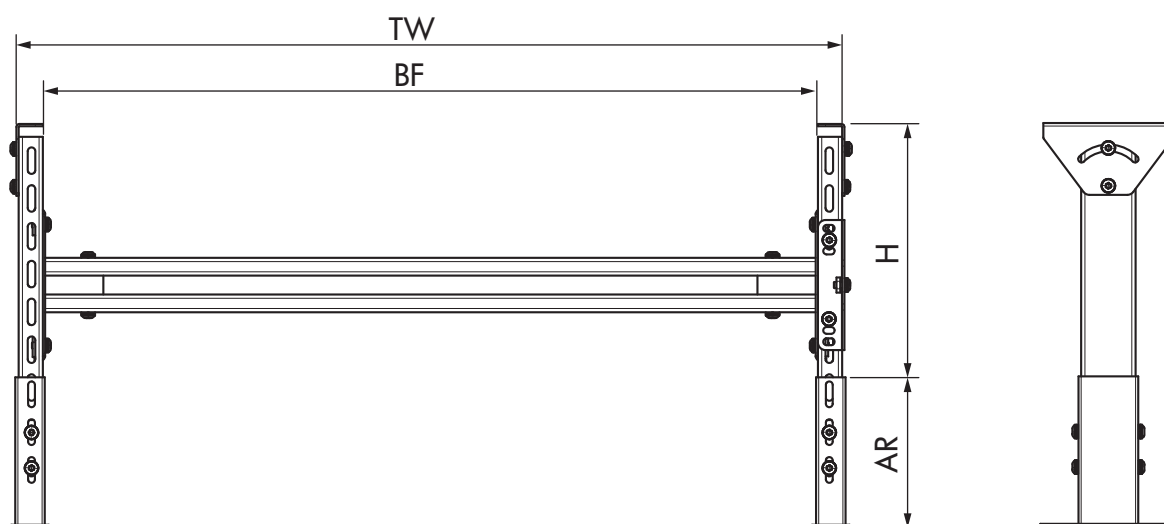


Dati tecnici

Dati tecnici generali

Portata max. 80 kg/m

Dimensioni



H	Altezza	Max. 3000 mm
AR	Campo di regolazione	± 50 mm
BF	Larghezza nominale	620, 840, 1025, 1225 mm



24V

48V

400V

Kit sensori



I sensori consentono di rilevare il materiale sul trasportatore e di determinarne la posizione. Si utilizzano fotocellule di tipo reflex che necessitano di uno specchio riflettore (riflettore) posto di fronte alla fotocellula per riflettere il raggio luminoso. La custodia può essere fissata sulla rulliera mediante il supporto universale.

Denominazione	Dimensioni	Codice di ordinazione
Kit sensore	250 x 95 x 115 mm (lunghezza x larghezza x altezza)	su richiesta

Kit riflettori



Il kit riflettori riflette il raggio luminoso sul sensore. Il kit può essere fissato direttamente sulla spalla laterale.

Denominazione	Dimensioni	Codice di ordinazione
Kit riflettori	250 x 100 x 150 mm (lunghezza x larghezza x altezza)	su richiesta

Guida laterale



Le guide laterali consentono una guida sicura del prodotto sulle rulliere e sui trasportatori a nastro nonché sui rispettivi componenti. Per le guide laterali è disponibile versione in lamiera di acciaio.

Denominazione	Dimensioni	Codice di ordinazione
Guida laterale	2000 x 35 x 600 mm	su richiesta
	2000 x 35 x 300 mm	
	2000 x 35 x 150 mm	
	1000 x 35 x 600 mm	
	1000 x 35 x 300 mm	
	1000 x 35 x 150 mm	
	500 x 35 x 600 mm	
	500 x 35 x 300 mm	
500 x 35 x 150 mm		

Le dimensioni di tutti gli accessori dipendono dall'esecuzione richiesta.



Il centro di eccellenza Interroll di Sinsheim, Germania, nei pressi di Heidelberg, si concentra su sottosistemi e moduli utilizzati in punti chiave della logistica interna. Di questi fanno parte i trasportatori a rulli e a nastro, le curve a nastro e gli smistatori a nastro trasversale. In questa area di prodotti, il centro di eccellenza è l'azienda responsabile in tutto il mondo per il gruppo Interroll per quanto riguarda le questioni tecniche, dallo sviluppo alla progettazione applicativa, fino alla produzione e all'assistenza alle aziende Interroll nel mondo.

Nel vasto centro, che si estende su una superficie di 15.700 m², viene sviluppata e prodotta l'intera gamma di prodotti. Grazie a questa integrazione verticale, siamo in grado di controllare la qualità dei nostri prodotti dalla A alla Z e di offrire ai nostri clienti un supporto tecnico realizzato su misura.

Nel centro clienti, oltre ai moduli per i trasportatori a rulli, agli smistatori trasversali e ad altri prodotti fondamentali per il funzionamento dei sistemi di flusso di materiali, si trovano anche impianti di dimostrazione. Nel nostro test center Interroll i clienti hanno la possibilità di assistere in prima persona ai test condotti per applicazioni specifiche, studiati su misura per nuovi progetti.

Interroll Automation GmbH

Dietmar-Hopp-Str. 3
74899 Sinsheim
Germania
+49 (0)7261 938-0

INFORMAZIONI LEGALI

Contenuti

Interroll si impegna a fornire informazioni corrette, aggiornate e complete. I contenuti del presente documento sono stati redatti con cura, Interroll si riserva tuttavia la possibilità di errori e modifiche, a prescindere da quanto sopra esposto.

Diritto d'autore/Tutela della proprietà industriale

Testi, immagini, grafici e simili, nonché la rispettiva disposizione, sono protetti dal diritto d'autore e da altre leggi in materia di tutela della proprietà intellettuale. Sono vietate la riproduzione, la modifica, la trasmissione o la pubblicazione di una parte o della totalità del contenuto del presente documento in qualsiasi forma. Il presente documento serve esclusivamente come informazione e per l'uso conforme e non autorizza alla riproduzione dei prodotti interessati. Tutti i simboli di identificazione utilizzati in questo documento (marchi registrati, come loghi e denominazioni commerciali) sono proprietà di Interroll AG o di terzi e non devono essere utilizzati, copiati o diffusi senza previo consenso scritto.

Informazioni su Interroll

Il gruppo Interroll è leader mondiale nel campo delle soluzioni per il flusso dei materiali. L'azienda è stata fondata nel 1959 e dal 1997 è quotata nella SIX Swiss Exchange. Interroll rifornisce integratori di sistemi e costruttori di impianti proponendo un vasto assortimento nei gruppi di prodotti "Rollers" (rulli trasportatori), "Drives" (motori e azionamenti per impianti di trasporto), "Conveyors & Sorters" (trasportatori e smistatori) nonché "Pallet & Carton Flow" (sistemi di stoccaggio dinamico). Le soluzioni di Interroll sono utilizzate in servizi espresso e postali, nell'e-commerce, in aeroporti e nei settori food & beverage, fashion, automotive e in altre industrie. L'azienda conta fra i suoi clienti marchi leader come Amazon, Bosch, Coca-Cola, DHL, Nestlé, Procter & Gamble, Siemens, Walmart o Zalando. L'azienda Interroll, con sede centrale in Svizzera, dispone di una rete internazionale di 35 imprese con circa 2600 collaboratori (2021).

[interroll.com](https://www.interroll.com)

INSPIRED BY
EFFICIENCY