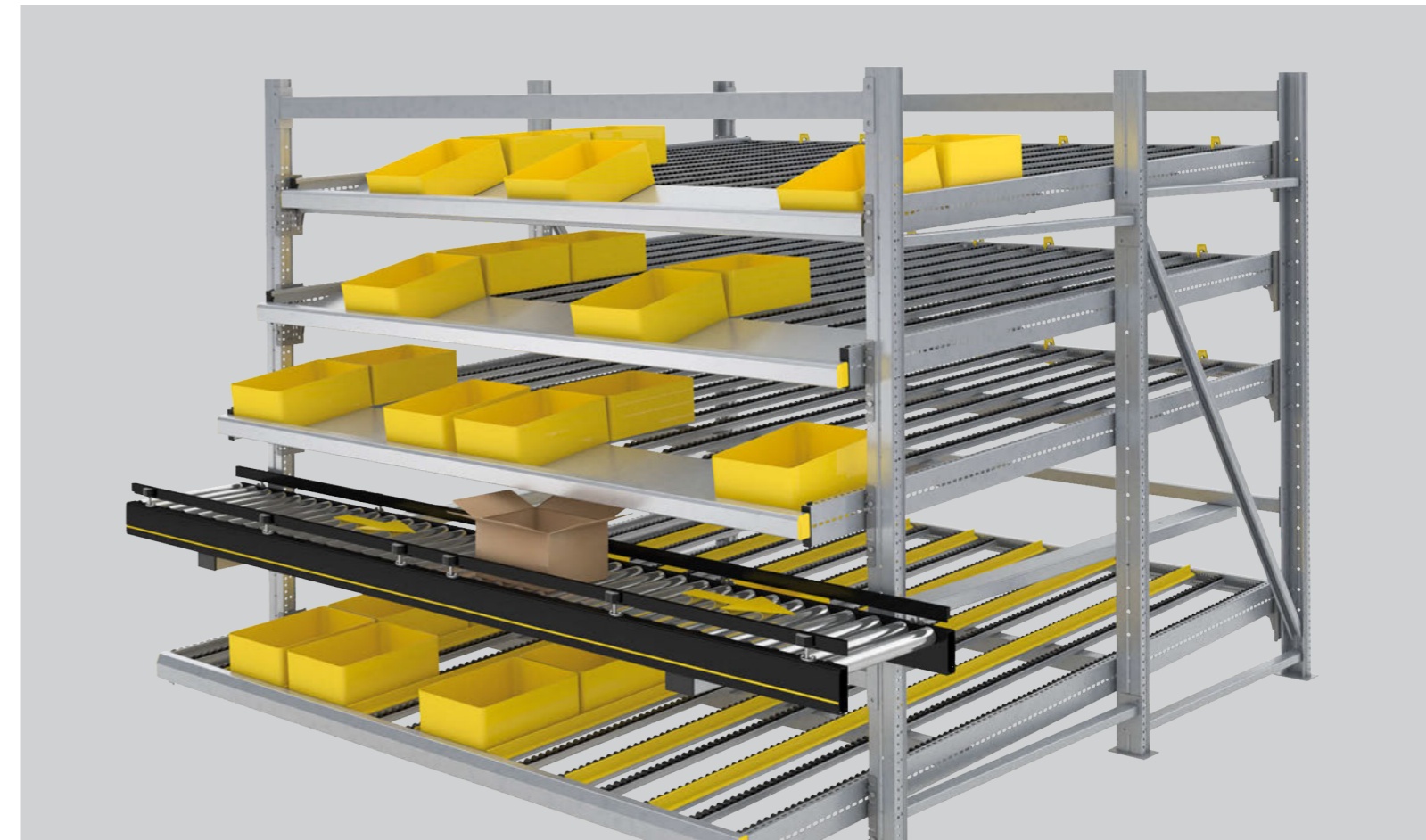


## Über Interroll

Gegründet im Jahr 1959, ist Interroll zum weltweit führenden Hersteller von Schlüsselprodukten für interne Logistik gewachsen. Egal, ob Boxen, Paletten oder weiche Güter zu transportieren sind, kein anderes Unternehmen bietet eine solch umfassende Palette an Fördertechnikprodukten.

Daher wählen Systemintegratoren, Erstausrüster und Anwender Interroll als Partner für ihr Logistikgeschäft. Und das weltweit.

Das globale Netz von Interroll stellt schnelle Lieferung und hervorragenden Service für jeden lokalen Kunden sicher. Wir inspirieren Kunden und bieten ihnen die Möglichkeit, ihre Effizienz zu steigern.



## Interroll Carton Flow **Flexible und einfache Kommissionierungslösung**

### **interroll.com**

Interroll behält sich für sämtliche Produkte das Recht vor, technische Merkmale jederzeit ändern zu können. Die aufgeführten technischen Informationen, Maße, Daten und Merkmale sind unverbindlich.

© Interroll 2018

INSPIRED BY EFFICIENCY

# Mittel und Wege zur Erhöhung der Entnahmeleistung

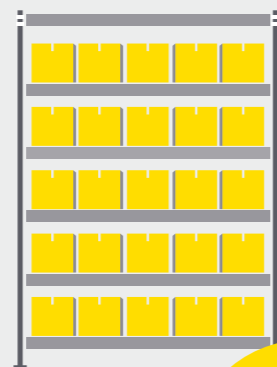
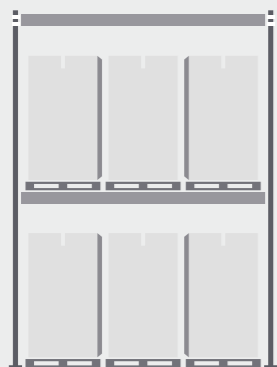
## Hohe Anzahl von zu entnehmenden Produkten

Palettenregale

Kartonregale

2 EBENEN → 6 VERSCHIEDENE PRODUKTE

5 EBENEN → 25 VERSCHIEDENE PRODUKTE

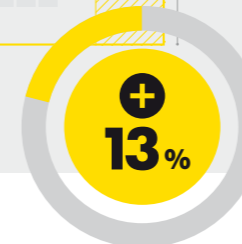
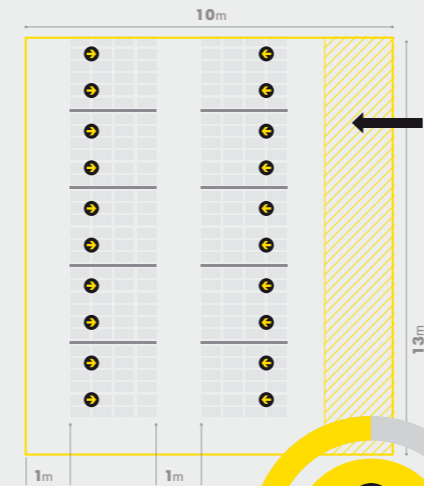
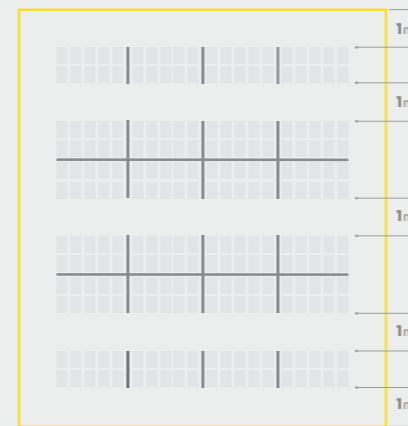


ZUSÄTZLICHE PRODUKTE FÜR DIE ENTNAHME

## Platzersparnis

Kartonregale

Interroll Carton Wheel Flow

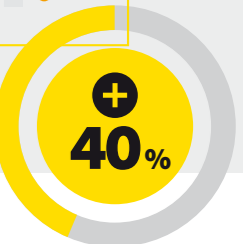
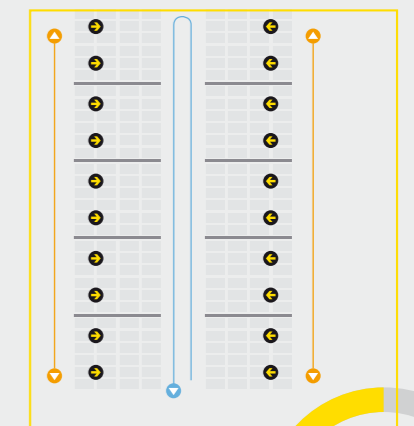
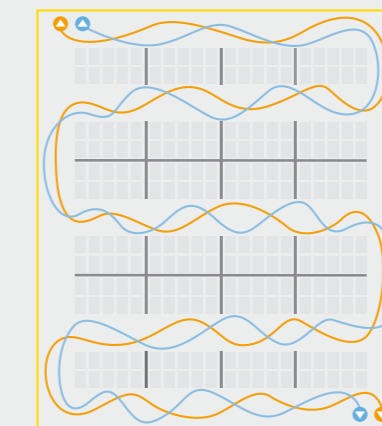


SPACE SAVING REDUCTION UP TO 13%

## Zeitersparnis

Carton shelving

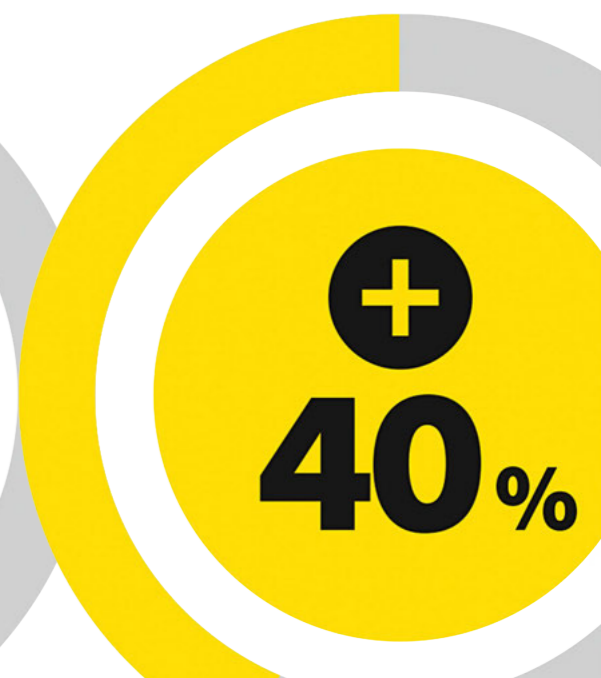
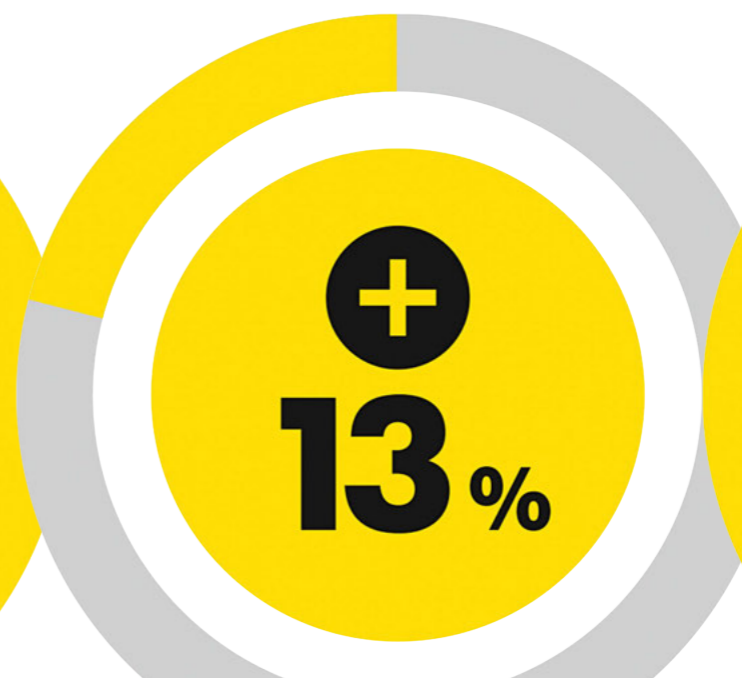
Interroll Carton Wheel Flow



TIME SAVING REDUCTION UP TO 40%

Die Schwerkraft in Logistik und Distribution zu benutzen, erfordert Erfahrung, Engineering und Know-how, die wir in den vergangenen Jahrzehnten in tausenden von Fließlager-Installationen gesammelt haben. Interrolls bewährte Lösungen für Materialfluss und Auftragsabwicklung für leichte Güter sind **kompakt, flexibel einsetzbar** und **einfach zu installieren**.

Wenn es um die Planung von Kommissionierlinien geht, **sparen** Sie mit Interroll Carton Flow Lösungen **Zeit und Platz**. Die Zeitersparnisse ergeben sich aus der **einfachen Installation**, aber auch während des Betriebes, da die **Gehwege reduziert** werden.



# Interroll Carton Wheel Flow



Das ergonomische Konzept von Interroll Carton Wheel Flow mit der Verfügbarkeit verschiedener Entnahmetypen sorgt für **höchste Entnahmeraten** und eine **schnelle Amortisierung**. Das ist die perfekte Lösung für Stückgüter mit flacher und fester Unterseite. Dank der Universalverbinder können die Interroll

Carton Flow Durchlaufebenen in den meisten Regalsystemen installiert werden – unabhängig vom Hersteller und selbst bei niedrigen Umgebungstemperaturen von bis zu **-30 °C**.

Mit unterschiedlichen **Entnahmemöglichkeiten** – Standard, 5°, 10° und 15° – kann die **Kommissionierleistung** ohne Beeinträchtigung der Sicherheit auf bis zu 150 Entnahmen pro Stunde gesteigert werden. In Verbindung mit einem Pick-to-Light-System sind sogar bis zu **800 Entnahmen pro Stunde** möglich.

Die Carton Wheel Flow-Lösung ist in **unterschiedlichen Breiten bis zu 3.600 mm** und **Tiefen bis zu 4.552 mm** für konfigurierbare Ausführungen und bis zu **10.936 mm** für vorgefertigte Lösungen verfügbar, um alle Anforderungen gängiger Regalsysteme zu erfüllen. Darüber hinaus sind **zahlreiche Optionen** wie verschiedene Führungen, eine Rücklaufsicherung für die automatische Wareneingabe, Bremsclips, Eingabebeläge und vieles mehr verfügbar, mit denen Sie die Lösung auf Ihre spezifischen Anforderungen abstimmen können.

# Ergonomische Entnahme

Entnahmeblech 15°

Entnahmeblech 10°

Entnahmeblech 5°

Entnahme regulär

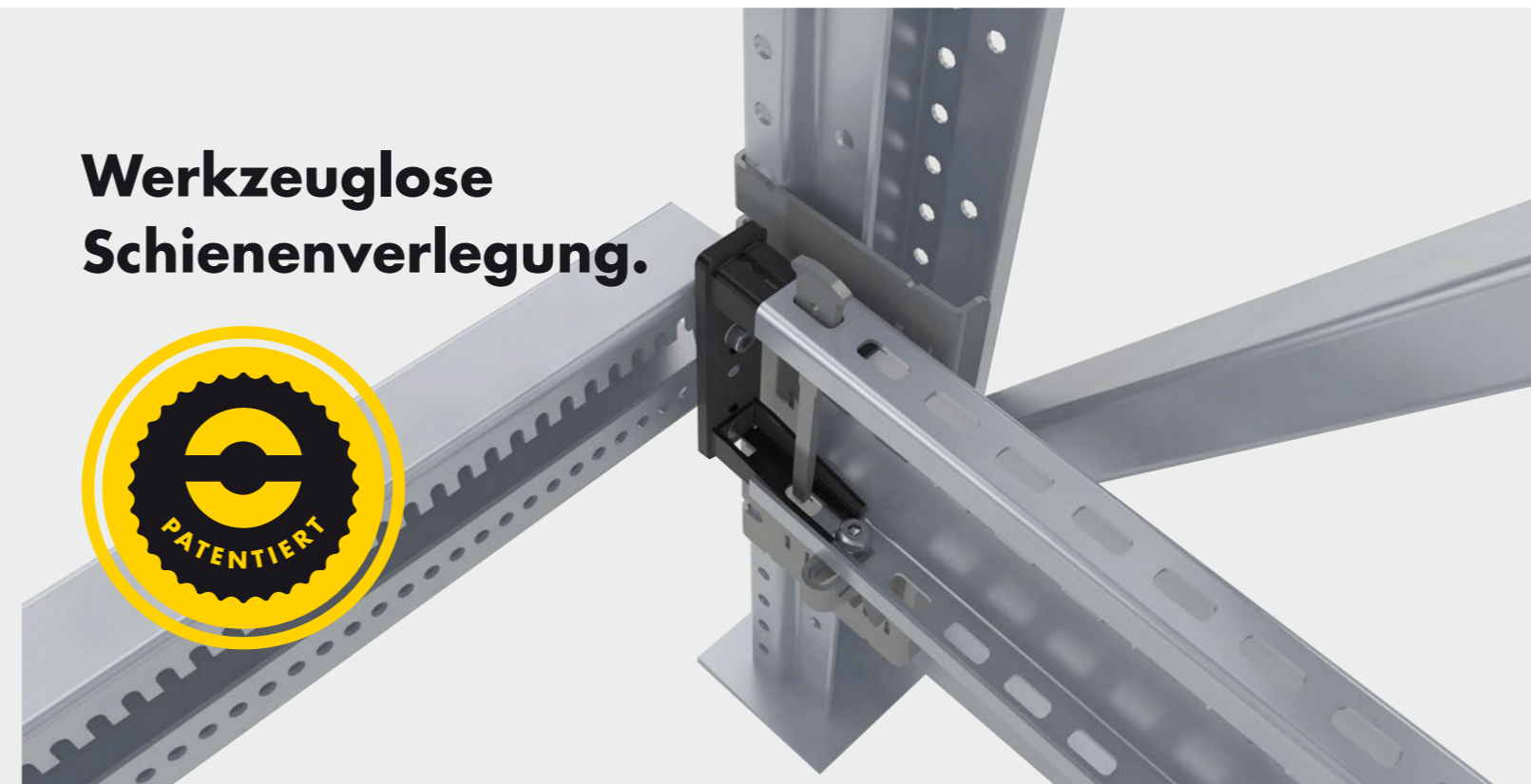


**20%**  
**SCHNELLERE  
INSTALLATION**

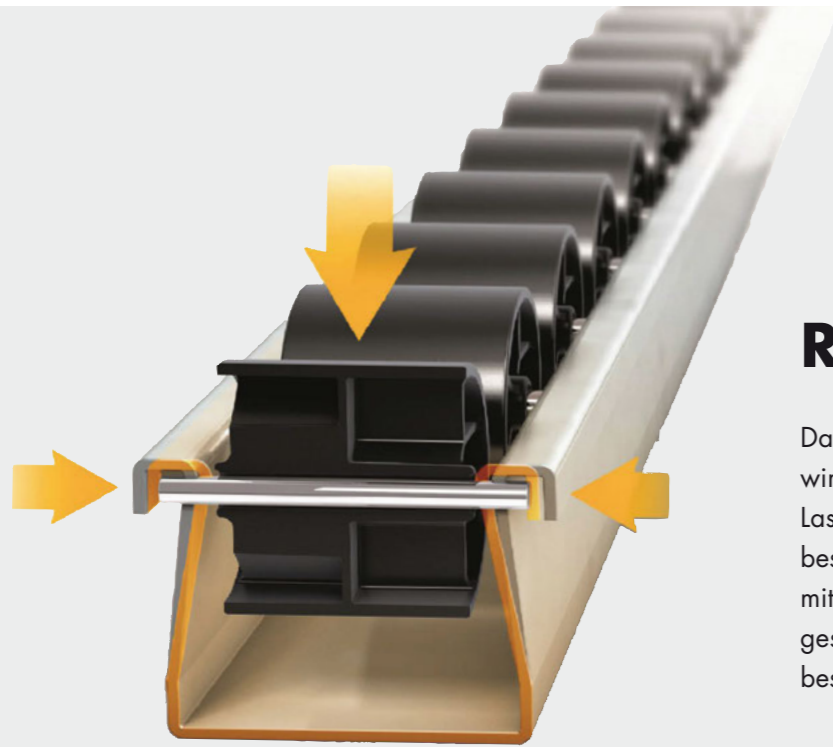


Erfahren Sie mehr über  
die Installation!

**Werkzeuglose  
Schienenverlegung.**



# Mehr Details...

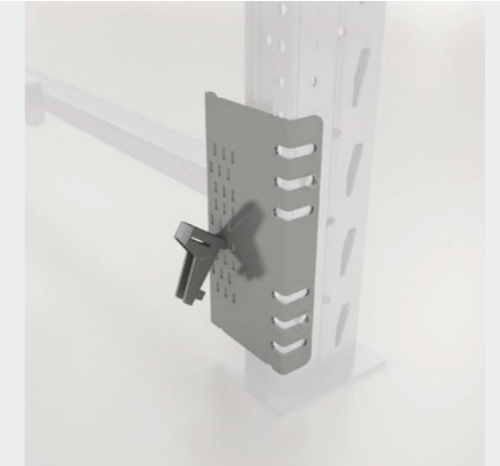
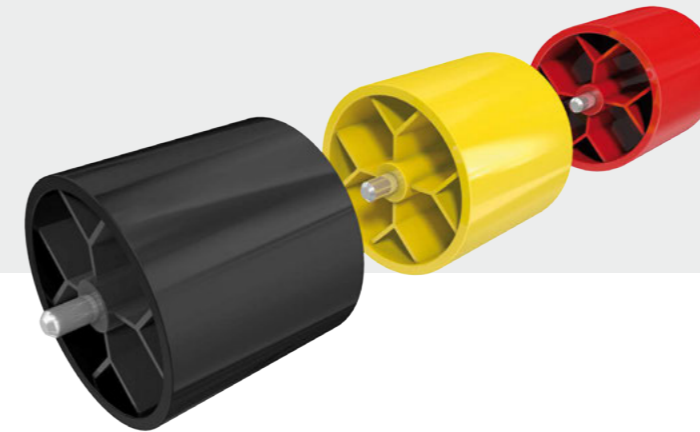


## Robustheit

Dank des pyramidenförmigen Profilaufbaus wird verhindert, dass es sich bei schweren Lasten öffnet. Je schwerer die Last ist, umso besser schließt das Profil! Die Stahlachse mit einem Durchmesser von 3 mm nimmt die gesamte Breite ein und gewährleistet die bestmögliche Durchlaufkapazität.

## Flexibilität

Der Universalverbinder passt für alle Regaltypen. Die Neigungsverstellung der Durchlaufebene kann dank der neuen Klemme noch schneller erfolgen. Der variable Rollenabstand auf der Spur ermöglicht die optimale Gewichtsverteilung. Rollen sind in drei Farben erhältlich.



Röllchenabstand

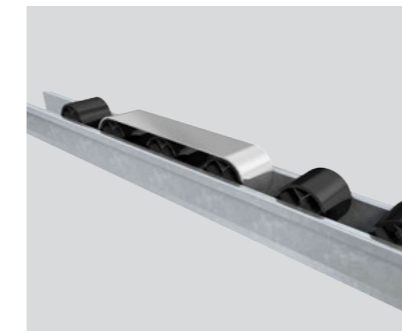
Beladungsseite	Rollseite
28	28
28	42
28	56
42	42
42	56
56	56

## Einfachheit

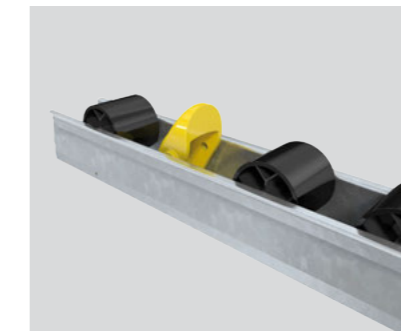
Einfache Platzierung des Pick-to-Light-Systems dank durchgehendem Endanschlag von Vorder- und Rückseite.



## Zubehör



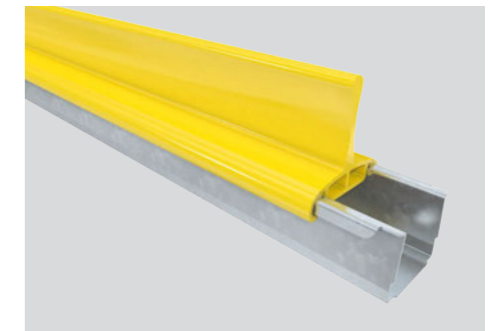
Sehr sanfter Warenstopp dank Bremsclip. Empfohlen für tiefere Durchlaufebenen.



Die Rücklaufsperr verhindert ein Herunterfallen der Kartons an der Rückseite der Durchlaufebene, während der Bediener einen Pushback-Entnahmevergung durchführt.



Einfache Identifizierung der Kanäle durch die Verwendung einer Eingangsführung, schnelle und einfache Positionierung oder Neupositionierung ohne Werkzeuge.



Die durchgehende Führung gewährleistet die Trennung zwischen Kanälen entlang der Durchlaufebene und kann einfach neu positioniert werden, wenn die Größe der Waren variiert.