

INTERROLL FÖRDERMODULE

INTELLIGENT, KOSTENEFFIZIENT,
FLEXIBEL

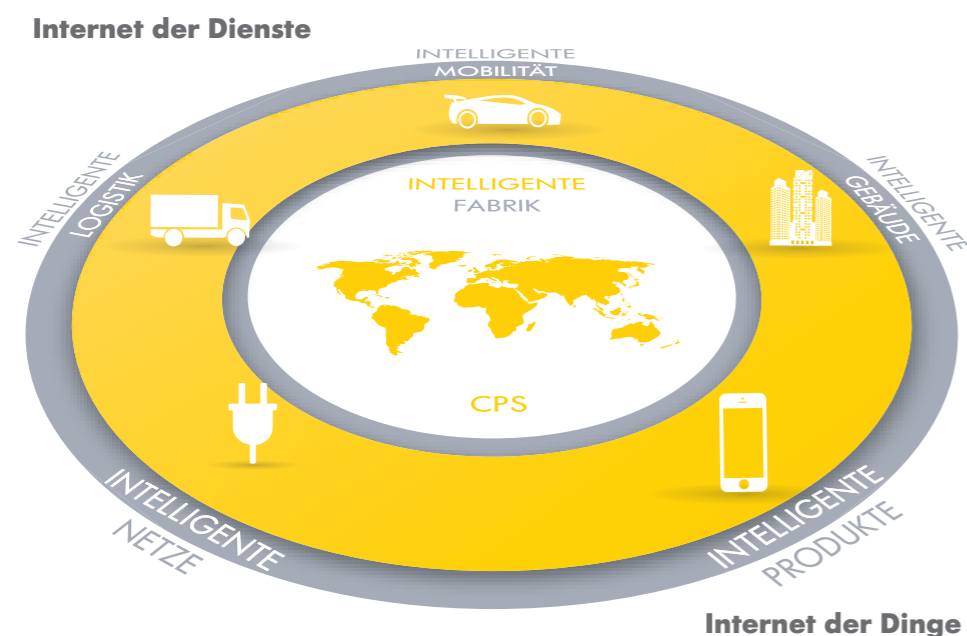


“INDUSTRIE 4.0”: REVOLUTION? REVOLUTION!

IN JÜNGSTER ZEIT HABEN EXPERTEN DIE VIERTE INDUSTRIELLE REVOLUTION ANGEKÜNDIGT: IN EINER VERNETZTEN, INTELLIGENTEN WELT MIT IMMER SCHNELLERER DATENÜBERTRAGUNG UND RELEVANTEN INFORMATIONEN, DIE ALLE IN ECHTZEIT VERFÜGBAR SIND, WERDEN UNTERNEHMEN ZUNEHMEND INTELLIGENTE PRODUKTE SCHAFFEN. DAS „INTERNET DER DINGE“ NIMMT JEDEN TAG WEITER GESTALT AN UND DIE VIELSCHICHTIGKEIT DER LOGISTIK WÄCHST EXPONENTIELL. FLEXIBILITÄT LAUTET DIE DEVISE.

Basierend auf dem Internet, mobiler Kommunikation und Mikrocomputern werden eingebettete cyber-physische Systeme (CPS) erschaffen und mit jedem Tag intelligenter. Diese bilden das Herzstück der „intelligenten Fabriken“, in welchen Maschinen, Lagersysteme und Betriebsmittel verknüpft werden und untereinander Informationen austauschen – weltweit.

In diesem Zusammenhang und bei ständig wachsender Komplexität sowie unvorhersehbaren Fluktuationen in Auftragsstrukturen, Durchsatzmenge und Produkt-Mix sind vielseitige Logistiksysteme von höchster Wichtigkeit, um sich an ständig ändernde Bedingungen anpassen zu können.



Als Teil einer vernetzten, intelligenten Welt treibt der Megatrend Industrie 4.0 die Logistik an und fordert von der Branche stetige Innovationsbereitschaft.

EINE HÖHERE KOMPLEXITÄT ERFORDERT VIELSEITIGE SYSTEME

Bereits vor einigen Jahren haben wir mit dem Aufkommen von “Industrie 4.0” entschieden, unsere Herangehensweise an Produktinnovation anzupassen. Damit helfen wir unseren Kunden, neue Herausforderungen besser zu bewältigen.

Welchen Nutzen streben Systemintegratoren, OEMs und Endkunden an, wenn sie über Projekte und Investitionen entscheiden? Eine **Kundenumfrage** ergab, dass vor allem Skalierbarkeit und Flexibilität bei sich verändernden Bedingungen, die eine Anpassung der Geschäftsprozesse voraussetzen, entscheidend sind.

Die Ergebnisse der Umfrage haben wir in unserem neuen, ganzheitlichen Ansatz zur Produktentwicklung einbezogen. Nun bieten wir unseren Kunden eine **völlig neue Plattform von Fördermodulen**, die wie LEGO®-Steine perfekt ineinander passen und zusammen als Einheit funktionieren.

IHRE HERAUS- FORDERUNGEN

UNSERE LÖSUNGEN

PROFITABLES WACHSTUM

Marktanteile gewinnen und dabei profitabel bleiben

Bei unserer neuen Generation von Fördermodulen handelt es sich um eines der vielseitigsten Systeme, das eine maximale Verfügbarkeit und Skalierbarkeit für zukünftiges Wachstum garantiert.

Lesen Sie mehr dazu auf den Seiten 6-7.

KOSTEN UND EFFIZIENZ

Kurze Amortisationszeiträume und effiziente Lieferketten

Unsere neue Generation der Fördermodule bietet Kosten- und Energieeffizienz und garantiert als echte Plug & Play-Systeme mit standardisierten Bauteilen eine einfache Montage vor Ort und einen reduzierten Planungsaufwand.

Lesen Sie mehr dazu auf den Seiten 8-9.

KONTINUITÄT

Risiko von Lieferengpässen bei Zulieferern minimieren

Als zuverlässiger Partner globaler Marken wie Procter & Gamble, Amazon, Coca-Cola, Walmart, Red Bull und neutraler Zulieferer der Branche bieten wir eine weltweite Produktverfügbarkeit sowie eine offene Plattform.

Lesen Sie mehr dazu auf den Seiten 10-11.

FUNKTIONELLES DESIGN UND ÄSTHETIK:

Unsere neue Förderer-Plattform bietet modernstes Industriedesign, und das sowohl hinsichtlich Funktionalität wie auch Ästhetik. Alle Komponenten passen perfekt zueinander, was unkomplizierte Systemanpassungen bzw. -erweiterungen ermöglicht.



IHRE ERFOLGSFAKTOREN FÜR EIN EFFIZIENTES FÖRDERSYSTEM:

FLEXIBILITÄT, VERFÜGBARKEIT, DURCHSATZLEISTUNG

Finden Sie auf den folgenden Seiten heraus, warum die Modularität und der hohe Leistungsgrad unserer neuen Förderer-Plattform Ihnen helfen werden, noch wettbewerbsfähiger zu sein.

„Mit der neuen Förderer-Plattform hat Interroll ins Schwarze getroffen: maximale Flexibilität und Skalierbarkeit, mit Plug & Play-Modulen und Standardkomponenten. Wir waren bereits zu einem frühen Stadium in den Produktentwicklungsprozess eingebunden, was uns die Möglichkeit gegeben hat, aktiv Ideen und Verbesserungsvorschläge einzubringen.“

Francis Meier,
Managing Director Technology Center
Swisslog AG, Buchs, Schweiz



Sehen Sie sich das Video an, um mehr über die Vorzüge der neuen Interroll Förderer-Plattform zu erfahren.

IHRE HERAUSFORDERUNG:

EIN PROFITABLES GESCHÄFTSWACHSTUM

FLEXIBLE SYSTEME UND SCHNELLE LIEFERUNGEN
ALS SCHLÜSSEL FÜR MEHR MARKANTEILE

Schwankungen bewältigen

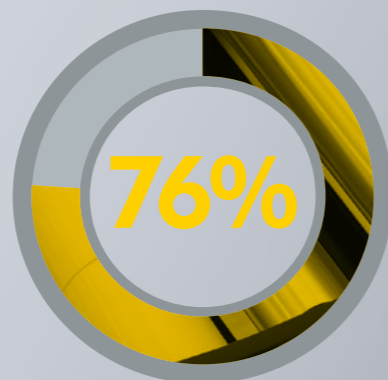
Heutzutage fordern immer mehr Kunden (z. B. Händler) **kleinere und häufigere** Lieferungen. Statt ganzer Warenpaletten bestellen sie nur wenige Kartons, teilweise in einem „lagerfertigen“ Format, um den Aufwand bei der Lagerauffüllung zu reduzieren.

Dieser Trend hin zu Just-In-Time-Prozessen (JIT) wird durch den boomenden globalen E-Commerce-Sektor mit seinen zweistelligen Wachstumsraten weiter beschleunigt. Unternehmen müssen größere Mengen kleiner Bestellungen liefern und mit größeren Schwankungen im Bestellfluss umgehen. Zusätzlich muss eine enorme Menge an Rücksendungen verarbeitet werden.

Fokus auf modulare Systeme

Der Trend hin zu **kürzeren Bestellzyklen** zwingt Hersteller, Distributoren und Lagerbetreiber zu höherer Flexibilität in ihren Geschäftsprozessen und daher auch in ihren Fördersystemen.

Oft werden traditionelle Materialflusssysteme, zu denen auch Förderanlagen zählen, als unflexibel und für sich verändernde Marktbedingungen ungeeignet angesehen. Flexible Systeme mit größtenteils **standardisierten Komponenten** sowie Modulen, die schnell und einfach umgebaut, aktualisiert und miteinander kombiniert werden können, werden daher immer attraktiver.



unserer Kunden bestätigen, dass die normale Durchsatzmenge der Fördersysteme weiterhin steigen wird.

Interrolls Antwort: hohe Leistung und Modularität der neuen Fördererplattform.

UNSERE LÖSUNG:

EXTREM VIELSEITIGE UND KOSTEN- EFFIZIENTE FÖRDERSYSTEME

... FÜR MAXIMALE VERFÜGBARKEIT
UND SCHNELLE ANPASSUNG AN
NEUE ANFORDERUNGEN

IHRE 3 WICHTIGSTEN VORTEILE AUF EINEN BLICK

FLEXIBILITÄT BEI DER SYSTEMKONFIGURATION

Unsere neue Generation der Fördermodule bietet enorme Vielseitigkeit mit Geraden, Kurven, Merges und Transfers, die perfekt aufeinander abgestimmt sind. All diese Elemente können **modular** kombiniert werden, wodurch Installation und Montage des Systems vor Ort mit minimalem Zeitaufwand möglich werden. Die Verwendung weithin verfügbarer Standardkomponenten senkt die Wartungskosten; und für die Wartung ist kein speziell geschultes Personal erforderlich.

SKALIERBARES, MODULARES DESIGN FÜR EINFACHE SYSTEMERWEITERUNG

Wenn sich Auftragsstrukturen, Durchsatzanforderungen oder der Produkt-Mix plötzlich verändern, kommt das modulare Design der völlig neuen Förderer-Plattform ins Spiel: Systemerweiterungen oder Umbauten sind **ohne größere strukturelle Veränderungen** möglich. Zusätzliche Module können mit minimalem Aufwand vor Ort in die bestehende Förderlinie integriert werden. Dies garantiert die Skalierbarkeit für zukünftiges Wachstum und eine zukunftssichere Investition.

HÖCHSTE SYSTEMVERFÜGBARKEIT

Das durch und durch mechanische Design, die hocheffizienten Motoren und die "Plug & Play" Steuerungselemente unserer neuen Generation der Fördermodule stehen für robuste und **langlebige** Systeme... Die Garantie für eine maximale Verfügbarkeit Ihrer Produktionslinien.

IHRE HERAUSFORDERUNG:

EINE SCHNELLE RENDITE IHRER INVESTITION SICHERSTELLEN

... UND GLEICHZEITIG DIE BETRIEBSKOSTEN DURCH EFFIZIENTE PROZESSE OPTIMIEREN

Am Ende zählen die Investitionsausgaben und die Betriebsausgaben

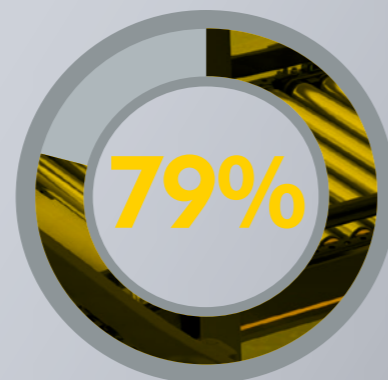
Die relative Bedeutung von Investitionsausgaben und Betriebsausgaben kann je nach Unternehmen unterschiedlich sein; wenn es jedoch um Projekte mit Technologieinvestitionen geht, müssen beide Aspekte gemeinsam berücksichtigt werden. Egal, welche Kennzahlen sie verwenden, um Projekte gegeneinander abzuwägen (Kapitalrendite, Kapitalwert, interner Zinsfuß usw.): **Kluge Anlageentscheidungen** sind in der heutigen Geschäftswelt wichtiger denn je.

Kalkulieren Sie die Wartungskosten mit ein

In Bezug auf Ihre Förderanlagen bedeutet dies, dass neben dem Kaufpreis, der Zahlungsbedingungen und der fortlaufenden Betriebskosten bei Ihrer Kapitalrenditeberechnung auch Kostenfaktoren wie die Wartung, Installation und Schulungen berücksichtigt werden müssen.

Beste Gesamtbetriebskosten (TCO)

Genau darauf zielt unsere neue Förderer-Plattform ab. Ausgehend von unserer Erfahrung auf dem Markt und des Kunden-Feedbacks aus erster Hand wurden alle unsere Fördermodule – von Geraden und Kurven bis hin zu Merges und Hochgeschwindigkeitsübergängen – entworfen, um die Anforderungen an Leistungsfähigkeit, Kosten und Bedienfreundlichkeit zu erfüllen.



unserer Kunden bestätigen, dass Interroll führend in der Qualität von Fördermodulen ist.

Ihr Vorteil: Beste TCO-Bilanz für Ihr nächstes Projekt dank der neuen Fördererplattform von Interroll.

UNSERE LÖSUNG:

INTELLIGENTE PLUG & PLAY SYSTEME MIT KONSISTENTEM PLATTFORMDESIGN

... FÜR WENIGER AUFWAND BEI PLANUNG UND MONTAGE

IHRE 3 WICHTIGSTEN VORTEILE AUF EINEN BLICK

LANGFRISTIGER GEWINN AUS KURZFRISTIGER KAPITALRENDITE

Wir haben unsere neue Förderer-Plattform so entworfen, dass die Gesamtbetriebskosten so niedrig wie möglich bleiben. Die Verwendung von hocheffizienter Antriebstechnologie, wie unsere 24V RollerDrives, sowie der Verzicht auf pneumatische Aktuatoren sind nur einige der Gründe, warum Ihnen unsere Systeme die **kürzesten Amortisationszeiten bieten**.

REDUZIERTE PLANUNGSKOMPLEXITÄT & SCHNELLERE INBETRIEBNAHME DER PROJEKTE

Unsere vorgefertigten Lösungen basieren auf hochwertigen Bauteilen, wodurch die Projektplanung einfacher und sicherer wird. Die Modularität unserer Plattform ermöglicht es uns, Ihnen die **besten Lieferzeiten der Branche** zu bieten – ein Schlüssel zum Erfolg bei engen Inbetriebnahmezeiten. Um eine schlanke Projektplanung weiter zu fördern, bieten wir eine benutzerfreundliche Software, **“Layouter”**, die es Ihnen ermöglicht, für anlagenspezifische Anforderungen Interroll Module virtuell zusammenzubauen.

NIEDRIGE BETRIEBSAUSGABEN DANK HOCH-EFFIZIENTER ANTRIEBE

Als Vorreiter der 24V-Antriebstechnik in der Intralogistik ist unsere RollerDrive der meistverwendete Antrieb für die staudrucklose Förderung. Im Vergleich zu zentralisierten Antriebssystemen lassen sich mit einem über RollerDrive getriebenen Gurtförderer bis zu **50 % Energie einsparen**. Außerdem werden unsere Förderbänder von kompakten, platzsparenden Trommelmotoren angetrieben, die deutlich effizienter als konventionelle Antriebe sind.

IHRE HERAUSFORDERUNG:

KONTINUITÄT GARANTIEREN

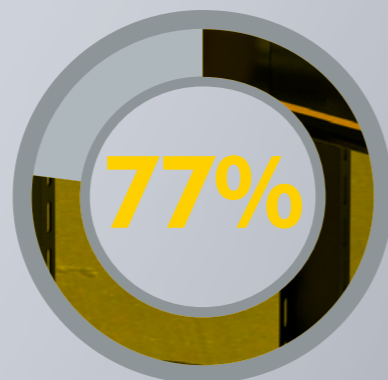
... DENN STABILE, VERLÄSSLICHE PARTNERSCHAFTEN
WERDEN IMMER WICHTIGER

Immer kürzere Zeitfenster

Die Globalisierung der Weltwirtschaft, kürzere Innovationszyklen und eine höhere Markttransparenz machen aus der Logistik einen entscheidenden Erfolgsfaktor. Daher sind **Lieferzeiten** in Intralogistik-Projekten oft entscheidend, und Probleme in der Lieferkette können zu Geschäftsausfällen führen. Daher sind verlässliche Partner und Zulieferer im Kampf um Marktanteile und Kundenzufriedenheit unerlässlich.

Offene Plattformen vs. proprietäre Systeme

Die zunehmende Ungewissheit hinsichtlich der Auftragsstrukturen und -volumina sowie der Zusammensetzung des Produkt-Mixes verlangt nach vielseitigen Systemen, die sich einfach an sich verändernde Anforderungen anpassen lassen. Dies erfordert Produktplattformen, die auf Industriestandards basieren und somit ein gewisses Maß an **Kompatibilität** bieten. Produktspezialisten und Hersteller mit diesen offenen Plattformen sind zunehmend interessant für Unternehmen, die auf eine maximale Systemverfügbarkeit und Kontinuität in der Lieferkette angewiesen sind.



unserer Kunden bestätigen, dass Interroll Technologie-Führer im Bereich der Fördermodule ist.

Das bedeutet Sicherheit für Sie in Ihren nächsten Intralogistik-Projekten.

UNSERE LÖSUNG:

INTERROLL ALS STARKER UND NEUTRALER PARTNER MIT EINER OFFENEN PLATTFORM

... FÜR WELTWEITE VERFÜGBARKEIT UND SICHERHEIT

IHRE 3 WICHTIGSTEN VORTEILE AUF EINEN BLICK

SYSTEMKOMPATIBILITÄT DURCH OFFENE STANDARDS


Als von Beginn an neutraler Zulieferer von Fördermodulen haben wir diese neue Plattform von Schlüsselprodukten (Mechanik und Steuerungen) für **Systemintegratoren und Anlagenbauer** entworfen. Alle Produkte von Interroll werden auf offenen Standards basierend entworfen, wodurch Schnittstellen zu größeren Systemen sowohl bei der Hardware als auch bei der Software einfacher werden.

ZUVERLÄSSIGKEIT, LOKALER SUPPORT UND WELTWEITE VERFÜGBARKEIT

Unsere breite Produktpalette wird in einem **globalen Netzwerk** von Kompetenzzentren entworfen und gefertigt, wobei sich jedes Zentrum auf einen bestimmten Produktbereich konzentriert und weltweit für Produktmanagement, F&E, Produktion sowie für den technischen Support für die lokale Fertigung, Montage und Wartung verantwortlich ist. So ist die Bereitstellung, vorgefertigter und montagefertiger Einheiten mit **kürzesten Lieferzeiten** sowie lokale Planungsunterstützung durch **erfahrene Applikationsingenieure** garantiert.

SICHERHEIT DURCH DIE ERFOLGSBILANZ VON INTERROLL

Die Interroll-Gruppe ist ein weltweit führender Spezialist im Bereich Intralogistik und verfügt über eine unerreichte Produktpalette. Als börsennotiertes Unternehmen sind wir stolz auf unsere finanzielle Erfolgsbilanz, die unseren Kunden die Sicherheit gibt, jederzeit zuverlässige und hochwertige Produkte zu erhalten – **für jede Projektgröße**. Unter unseren 23.000 Kunden auf der ganzen Welt finden sich globale Marken wie Amazon, Bosch, Coca-Cola, DHL, Procter & Gamble, Siemens und Walmart, die jeden Tag unsere Produkte im Einsatz haben.



ENTDECKEN SIE DIE NÄCHSTE GENERATION
VON FÖRDERSYSTEMEN...

... UND WARUM DIESE EINZIGARTIG IST

- **Höchste Durchsatzleistung**
bis zu 2,5 m/s und 3,600 Stück/Stunde (z.B. mit High-Performance Divert)
- **Beste Lieferzeiten**
für Standard- und Sonderlösungen sowie lokale Planungsunterstützung durch erfahrene Applikationsingenieure
- **Wahlweise 24V- oder 400V-Antriebe**
für maximale Energieeffizienz bzw. Förderleistung
- **Flexible Seitenführungen**
für nahtlose Anpassung an verschiedene Stückgüter
- **Rollen-Clips**
für schnelle und einfache Wartung sowie Rollenmontage von oben
- **Universelle Seitenprofile**
für eine einfache Montage und flexible Systemerweiterung
- **Elektromechanische Aktuatoren**
statt pneumatischer Aktuatoren, für einen effizienten und geräuscharmen Betrieb
- **Hochgeschwindigkeits-Feldbus**
als offene Plattform und zukunftsicheres Steuerungssystem

„In den letzten Jahren hat sich die Energieeffizienz zu einem wichtigen Aspekt in all unseren Intralogistik-Projekten entwickelt. Mit Interrolls führender 24V-Technologie und innovativen Antriebssystemen können wir unseren Kunden maßgeschneiderte Lösungen anbieten, die niedrigste Betriebs- und Wartungskosten sowie einen beispielhaft geräuscharmen Betrieb gewährleisten. Die Flexibilität und Skalierbarkeit der neuen Interroll Plattform wird unser Produkt- und Leistungsspektrum weiter verbessern.“

Hans-Georg Förster, Geschäftsführer
Förster & Krause GmbH, Remscheid

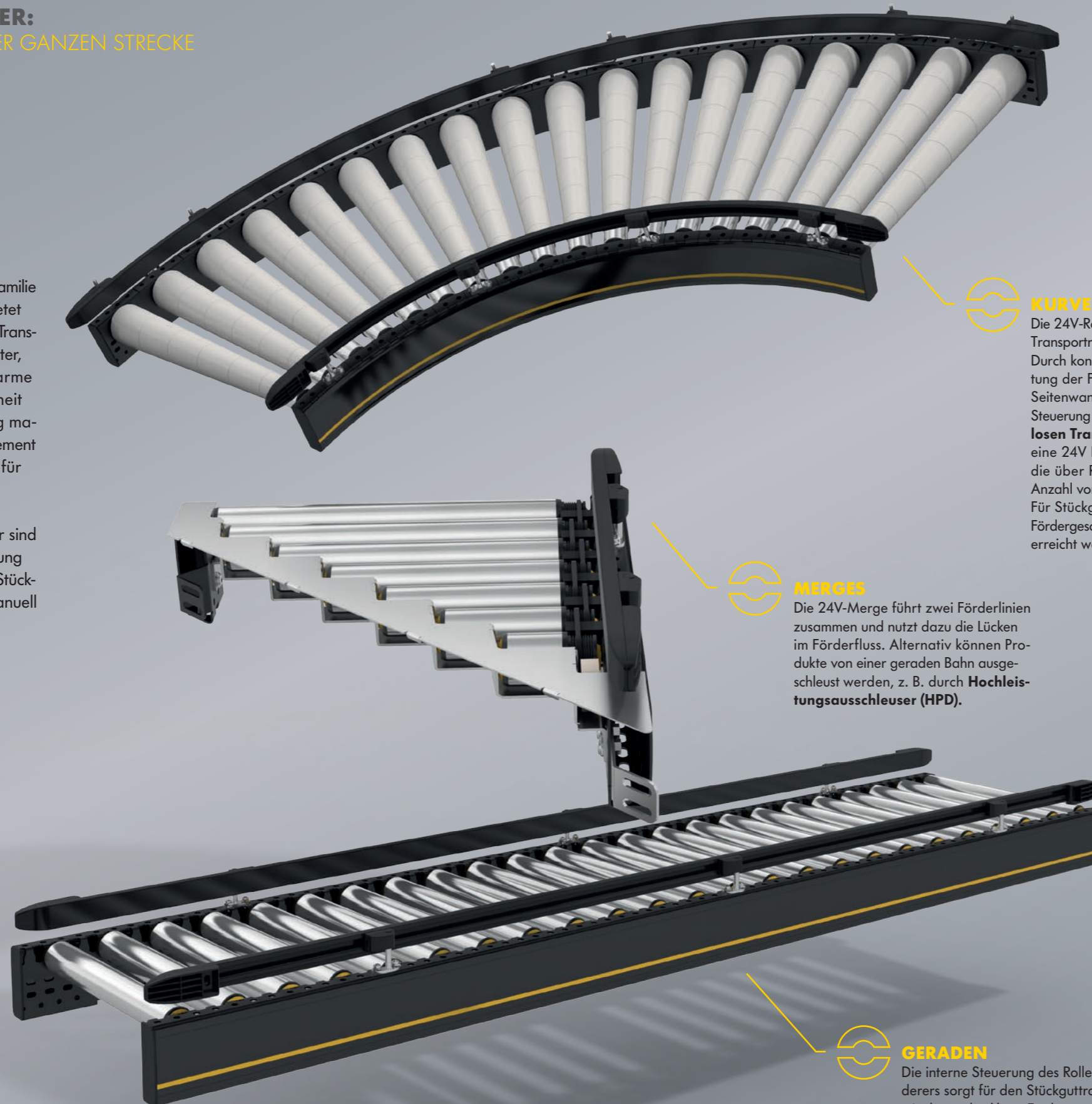
24V-ROLLENFÖRDERER: ENERGIEEFFIZIENZ AUF DER GANZEN STRECKE ... OHNE PNEUMATIK

Kurz gesagt...

Die intelligente 24V-Rollenfördererfamilie (Geraden, Kurven und Merges) bietet maximale **Energieeffizienz** für den Transport von Stückgütern (Kisten, Behälter, usw.). Der beispielhaft geräuscharme Betrieb und die maximale Sicherheit aufgrund der niedrigen Spannung machen diese Technik zu einem Kernelement einer besseren Arbeitsumgebung für Ihr Personal.

Alle Module unserer Rollenförderer sind auch in nicht angetriebener Ausführung verfügbar, für Prozesse, bei denen Stückgüter von der Schwerkraft oder manuell bewegt werden.

Wir bieten die komplette Bandbreite von **Schlüsselementen** (Heber, Transfers, Durchgangsklappen usw.) und **Zubehör** (Stützen, Blattperre usw.). Unsere gesamten Produktbeschreibungen finden Sie unter: www.interroll.com/conveyors



KURVEN

Die 24V-Rollenbahnkurven ändern die Transportrichtung von Fördergütern. Durch konische Rollen wird die Ausrichtung der Fördergüter zwischen den Seitenwangen beibehalten. Die interne Steuerung ermöglicht den **staudrucklosen Transport**. Jede Zone wird über eine 24V RollerDrive angetrieben, die über Rundriemen mit einer festen Anzahl von Mitlaufrollen verbunden ist. Für Stückgüter bis 35 kg kann eine Fördergeschwindigkeit von bis zu 1,0 m/s erreicht werden.



MERGES

Die 24V-Merge führt zwei Förderlinien zusammen und nutzt dazu die Lücken im Förderfluss. Alternativ können Produkte von einer geraden Bahn ausgeschleust werden, z. B. durch **Hochleistungsausschleuser (HPD)**.



GERADEN

Die interne Steuerung des Rollenförderers sorgt für den Stückguttransport mittels staudruckloser Förderung. Jede Zone wird über eine 24V RollerDrive angetrieben, die über PolyVee-Riemen mit einer festen Anzahl von Mitlaufrollen verbunden ist. Für Stückgüter bis 35 kg kann eine Fördergeschwindigkeit von **bis zu 1,0 m/s** erreicht werden.

UNSERE KUNDEN BESTÄTIGEN:

88 % ALLER ANTWORTEN IN UNSERER UMFRAGE BESTÄTIGEN, DASS ENERGIEEFFIZIENZ EIN ZENTRALER WETTBEWERBSFAKTOR IST

IHRE VORTEILE AUF EINEN BLICK

- **Bis zu 50 % Energieeinsparung**
Maximale Energieeffizienzwerte dank branchenführender 24V-Förderlinien für staudrucklose Förderung.
- **Höhere Produktivität und geringere Betriebskosten**
Statt Pneumatik werden effiziente 24V RollerDrive eingesetzt, die minimale Betriebskosten und ein verbessertes Arbeitsumfeld dank beispielhaft geräuscharmem Betrieb (< 60 dBA) garantieren.
- **Sicherer Arbeitsplatz durch niedrige Spannung**
Die Verwendung von Antriebssystemen mit niedriger Spannung wie dem preisgekrönten 24V RollerDrive von Interroll reduziert das Risiko von Arbeitsunfällen.
- **Reduzierter Zeitaufwand für Montage und Wartung**
Anwenderfreundliche Montage von oben und schneller Rollenaustausch durch einfache Kunststoffclips (kein Spezialwerkzeug erforderlich!).

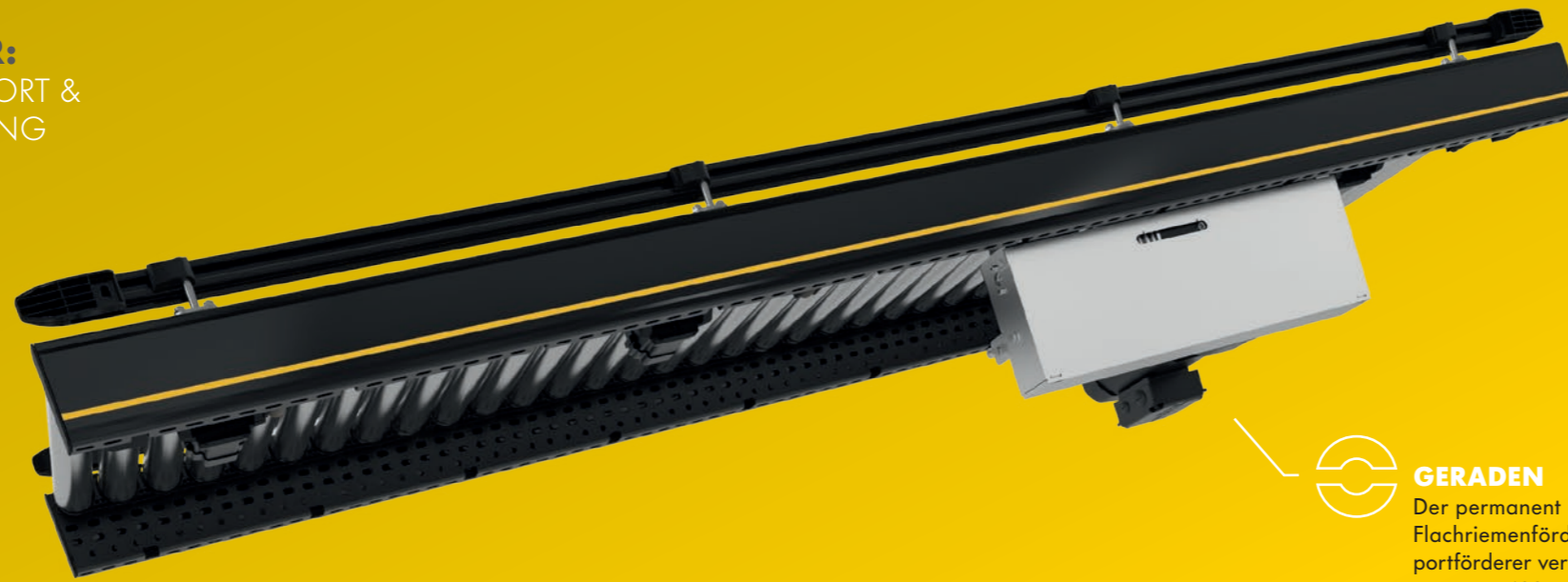
400V-ROLLENFÖRDERER: HOCHLEISTUNG BEI TRANSPORT & STAUDRUCKLOSER FÖRDERUNG

Kurz gesagt...

Der 400V-Rollenförderer wird von einem Flachriemen angetrieben und bietet Hochleistung für Transport und staudrucklose Förderung. Im Gegensatz zur 24V-Ausführung ist dieser Förderer ideal, wenn **höherer Durchsatz** erforderlich ist, bzw. schwerere Lasten transportiert werden müssen. Das modulare Design ermöglicht eine einfache Integration der Schlüsselemente wie Transfers und Ausschleuser mit der Möglichkeit, fließend zu sortieren, d. h. ohne den Materialfluss zu unterbrechen. Geraden, Kurven und Ausschleuser/Merge-Module können kombiniert oder einzeln verwendet werden.

Alle Module unserer Rollenförderer sind auch in nicht angetriebener Ausführung verfügbar, für Prozesse, bei denen Stückgüter von der Schwerkraft oder manuell bewegt werden.

Wir bieten die komplette Bandbreite von **Schlüsselementen** (Heber, Transfers, Durchgangsklappen usw.) und **Zubehör** (Stützen, Blattsperrern usw.). Unsere gesamten Produktbeschreibungen finden Sie unter: www.interroll.com/conveyors



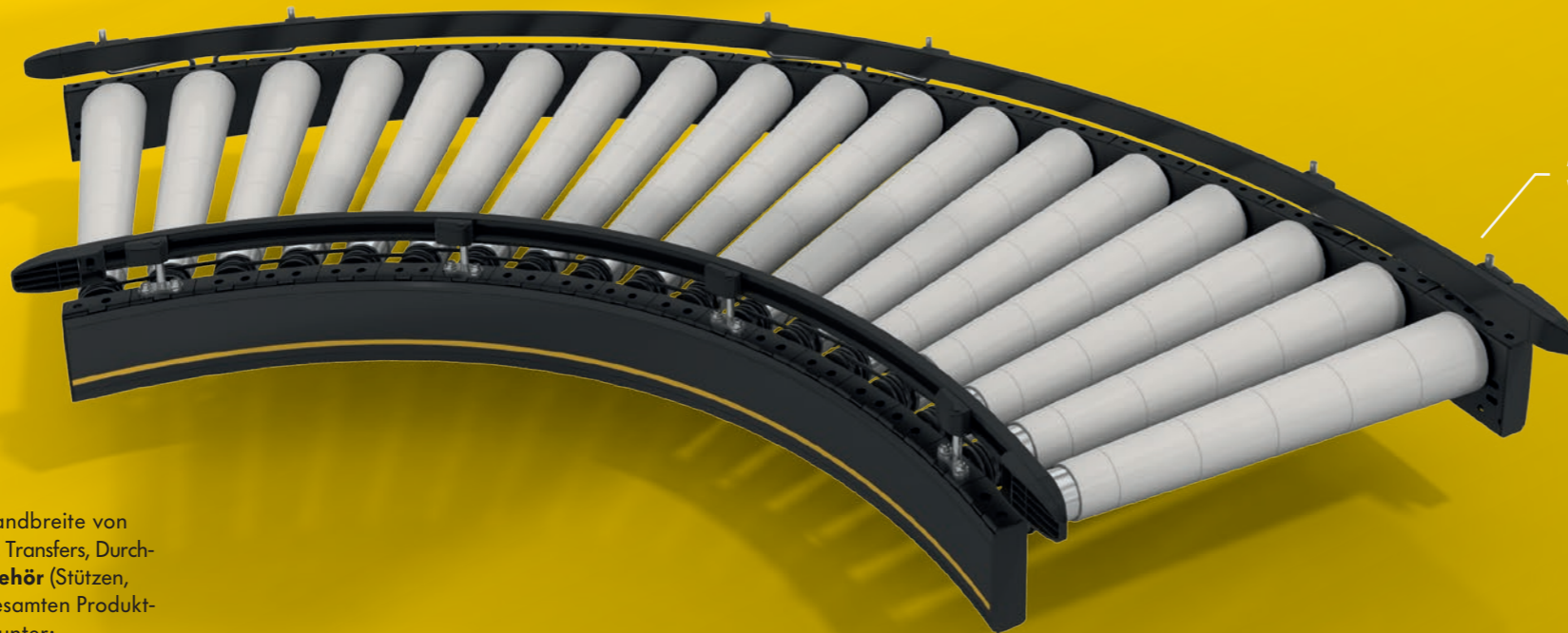
GERADEN

Der permanent angetriebene Flachriemenförderer wird als Transportförderer verwendet und benötigt nur einen 400V-Antrieb für längere Strecken bis 20 m. An geraden Förderlinien werden für Stückgüter bis 50 kg im Transportmodus Fördergeschwindigkeiten von **bis zu 2 m/s** erreicht. Durch den Einsatz von elektrischen Aktuatoren kann der Förderer entweder komplett oder teilweise zur staudrucklosen Förderung eingesetzt werden. Diese nachrüstbaren Aktuatoren werden mit 24V-Antrieben und einer Interroll Steuerung zur staudrucklosen Förderung betrieben.



MERGES

Die 400V-Merge dient dem Anschluss seitlicher Rollenbahnen in einem Winkel von 30° oder 45° zu einer Hauptstrecke. Dies kann dem Ausschleusen aus der Bahn (z.B. durch HPD) oder dem Einschleusen in die Bahn dienen.



KURVEN

Die 400V-Rollenbahnkurven ändern die Transportrichtung von Fördergütern. Durch konische Rollen, die von einem **Flachriemen** angetrieben werden, wird die Ausrichtung der Fördergüter zwischen den Seitenwangen beibehalten. Kurvenelemente von Flachriemen-Rollenförderern werden immer vom anliegenden geraden Modul angetrieben.

UNSERE KUNDEN BESTÄTIGEN:

DAS TRANSPORTGEWICHT DER ZUKUNFT LIEGT IN EINEM BEREICH VON 35 KG/M BIS 50 KG/M UND DURCHSATZRATEN VON > 2.400 EINHEITEN PRO STUNDE SIND RELEVANT

IHRE VORTEILE AUF EINEN BLICK

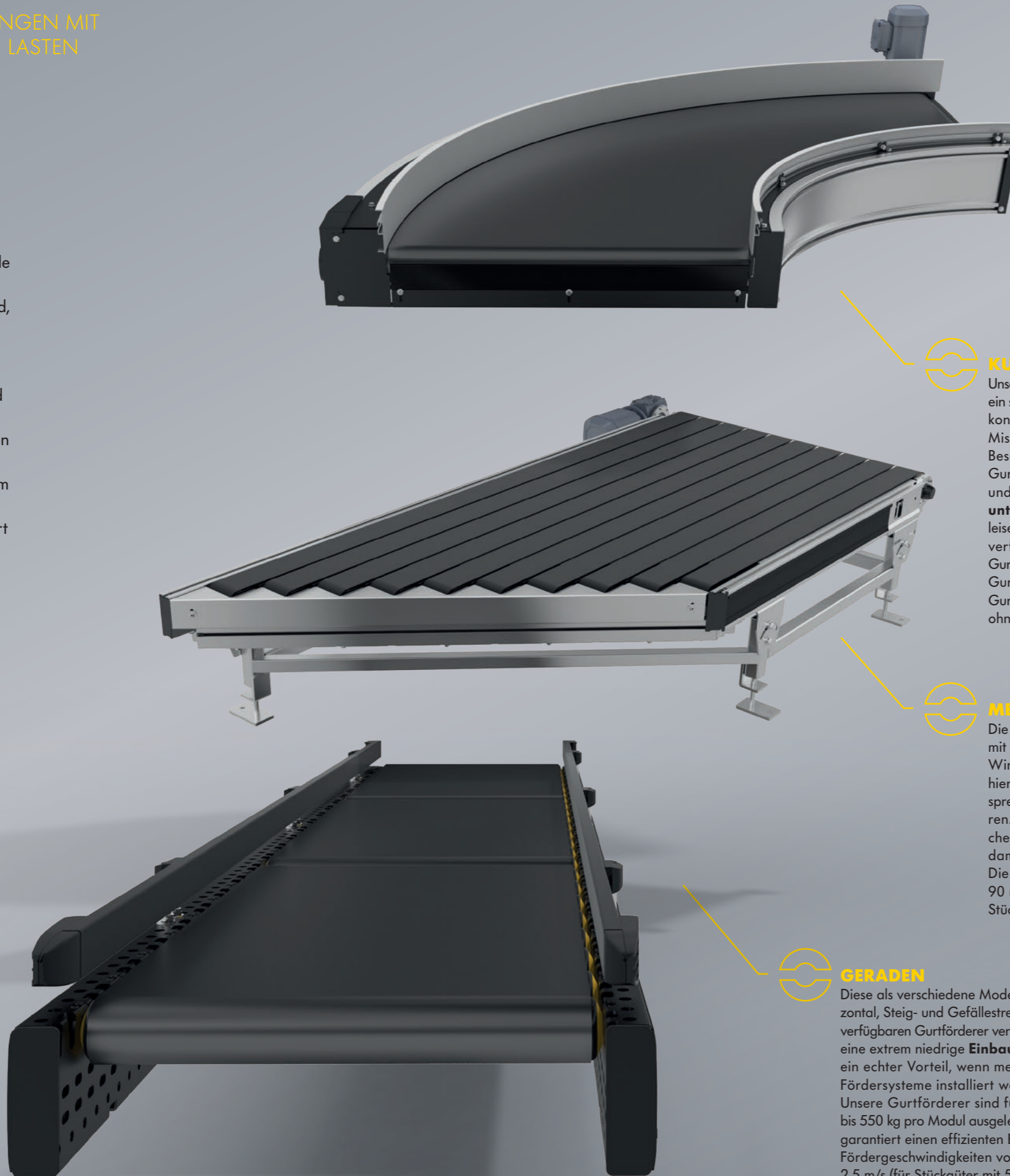
- **Maximale Systemflexibilität**
Möglichkeit der Anpassung von Transportmodus auf staudrucklose Förderung durch einfache Systemnachrüstung.
- **Reduzierte Zykluszeit dank maximalem Durchsatz**
Im Transportmodus können Fördergeschwindigkeiten von 2 m/s erreicht werden, und um den Systemdurchsatz zu maximieren, kann fließend sortiert werden.
- **Reduzierter Zeitaufwand für Montage und Wartung**
Anwenderfreundliche Montage von oben und schneller Rollenaustausch durch einfache Kunststoffclips (kein Spezialwerkzeug erforderlich!).

GURTFÖRDERER: FLEXIBILITÄT FÜR ANWENDUNGEN MIT LEICHTEN UND SCHWEREN LASTEN

Kurz gesagt...

Gurtt Förderer werden für die horizontale Beförderung von Waren verwendet, die nicht für Rollenförderer geeignet sind, sowie für alle Arten von Stückgütern, wenn Steig- und Gefällestrrecken von bis zu 16° überwunden werden müssen. Diese neue Gurtt Fördererfamilie wird von hocheffizienten und kompakten **Trommelmotoren** oder alternativ von Getriebemotoren angetrieben und ist in 3 Standardbreiten erhältlich. Zudem bieten wir eine "Light"-Version mit 24V-Antriebstechnik für den Transport bzw. die staudrucklose Förderung leichter Stückgüter.

Wir bieten die komplette Bandbreite von **Schlüsselementen** (Heber, Transfers, Durchgangsklappen usw.) und **Zubehör** (Stützen, Blattsperrn usw.). Unsere gesamten Produktbeschreibungen finden Sie unter: www.interroll.com/conveyors



KURVEN

Unsere Gurtkurven zeichnen sich durch ein sicheres, formschlüssiges Antriebskonzept aus und wurden speziell für Mischgüter mit unterschiedlichster Beschaffenheit konzipiert. Ihre obere Gurthöhe beträgt lediglich 160 mm und mit einer Geräuschemission von **unter 64 dBA** gehören sie zu den leisesten auf dem Markt. Die Gurtkurve verfügt über eine automatische Gurtspannungsvorrichtung, eine stabile Gurtführung und einen extrem leichten Gurt, der sich schnell wechseln lässt, ohne den Motor auszubauen.



MERGES

Die Riemenmerge ist ein Gurtt Förderer mit schräger Anschlusskante in den Winkeln 30° oder 45°. Man kann hierdurch zwei Förderlinien in den entsprechenden Winkeln zusammenführen. Unter Verwendung von zusätzlichen Sortierelementen lassen sich damit auch Förderströme trennen. Die Förderriemen sind in Breiten von 90 mm und 40 mm für sehr kleines Stückgut erhältlich.



GERADEN

Diese als verschiedene Modelle – horizontal, Steig- und Gefällestrrecken – verfügbaren Gurtt Förderer verfügen über eine extrem niedrige **Einbauhöhe**: ein echter Vorteil, wenn mehrstufige Fördersysteme installiert werden. Unsere Gurtt Förderer sind für Lasten bis 550 kg pro Modul ausgelegt und garantiert einen effizienten Betrieb für Fördergeschwindigkeiten von bis zu 2,5 m/s (für Stückgüter mit 50 kg).

UNSERE KUNDEN BESTÄTIGEN:

61 % ALLER ANTWORTEN
IN UNSERER UMFRAGE
BESTÄTIGEN UNSERE
HERAUSRAGENDE
KOMPETENZ IN
GURTFÖRDERER- UND
GURTKURVEN-TECHNIK

IHRE VORTEILE AUF EINEN BLICK

- **Reduzierte Zykluszeit dank maximalem Durchsatz**
An geraden Strecken, Steigungen und in Kurven kann eine Fördergeschwindigkeit von bis zu 2,5 m/s erreicht werden.
- **Höchste Verfügbarkeit**
Einfacher und schneller Austausch eines Gurts von oben – ohne dass die Seitenprofile geöffnet oder die Stützen abmontiert werden müssen – wodurch eine maximale Verfügbarkeit im täglichen Betrieb sichergestellt wird.
- **Maximale Energieeffizienz mit 24V-Antriebsoptionen**
Je nach Förderaufgabe kann zwischen 24V- und 400V-Gurtt Förderern gewählt werden, wodurch Ihre Betriebskosten optimiert werden. Mit unseren Trommelmotoren und RollerDrives bauen Sie immer auf modernster Antriebstechnik!

SCHLÜSSELELEMENTE FÜR DAS SORTIEREN:

PLUG & PLAY FÜR EINEN
FLIESSENDEN SORTIERPROZESS

Kurz gesagt...

Wir haben Schlüsselemente für das Sortieren wie Transfers, Ausschleuser, Heber, Blattsperrern usw. für eine modulare Erweiterung und Verbindung der Förderlinien entworfen. Alle Elemente können mit Gurt- und Rollenförderern kombiniert werden und grundlegende Förderfunktionen wie Anhalten, Verteilen, Anheben und Absenken von Stückgut erfüllen. Sie sind oftmals entscheidend bei der Planung des Systemlayouts, da ihre **Sortierleistung** den gesamten Systemdurchsatz entscheidend beeinflussen kann.

Wir bieten ein komplettes Sortiment von **Zubehör** (Stützen, Blattsperrern usw.). Unsere gesamten Produktbeschreibungen finden Sie unter: www.interroll.com/conveyors

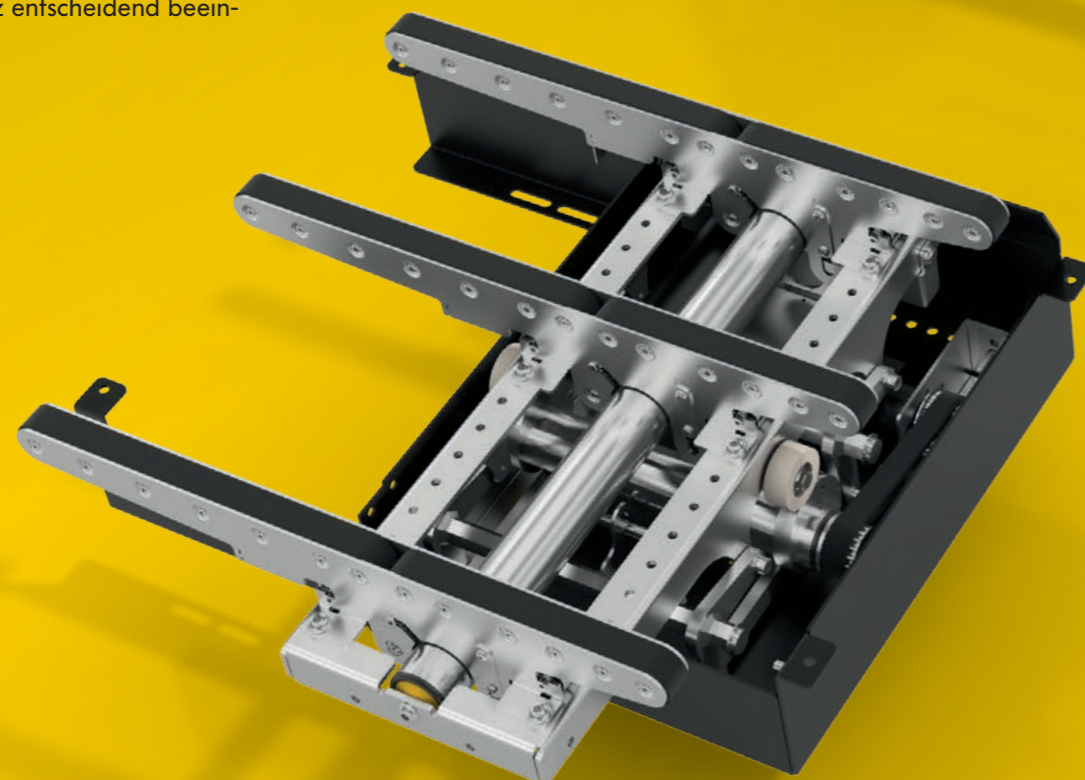


HIGH PERFORMANCE DIVERT

Der neue High Performance Divert (HPD) wird dazu verwendet, Stückgüter mit vorzugsweise glatter Bodenfläche in verschiedenen Winkeln nach, rechts oder links in eine seitliche Bahn auszuschleusen. Wird in einem Winkel von 90° ausgeschleust, kann das Produkt je nach Betriebsart die Ausrichtung beibehalten oder um 90° gedreht werden. Der HPD unterbricht den Materialfluss nicht und ist somit für **hohen Durchsatz** geeignet.

Der HPD ist eine **selbstständige "Kassette"**, die immer 120 mm (2 Rollenreihen) lang ist und die Breite des Förderers aufweist, in die sie eingebaut wird. Verschiedene Kassetten können entsprechend der Anforderungen der jeweiligen Förderaufgabe in einer Sequenz angeordnet werden.

Der HPD ist in drei **Antriebsausführungen** erhältlich: "HPD 24V Master" (mit 24V-Antrieben), "HPD 400V Master" (ein kombiniertes 400V- & 24V-Antriebssystem) und "HPD Slave", (ohne eigene Antriebseinheit).



24V-TRANSFERS

Der 24V-Transfer dient dem Aus- oder Einschleusen eines geeigneten Fördergutes im 90°-Winkel aus einer Rollenbahn heraus oder in eine Rollenbahn hinein. Das Stückgut ändert dabei seine Richtung und seine Orientierung im Förderfluss. **Zahnriemen** werden von Interroll RollerDrives angehoben, und der Übergang selbst kann an einer beliebigen Position der Förderlinie eingliedert und nachfolgend auch leicht versetzt werden.

UNSERE KUNDEN BESTÄTIGEN:

FLEXIBLE LÖSUNGEN FÜR PLANUNG, DESIGN UND MONTAGE SIND EINES DER WICHTIGSTEN KAUFENTSCHEIDUNGSKRITERIEN.

IHRE VORTEILE AUF EINEN BLICK

- **Maximaler Systemdurchsatz durch fließende Sortierung**
Durchsatzraten von bis zu 3.600 Einheiten pro Stunde im fließenden Modus stellen sicher, dass die Übergangs- und Ausschleusungsstellen nicht zur Engstelle Ihrer Förderlinie werden.
- **Schneller Systemumbau möglich**
HPD-Kassetten und 24V-Transfers können extrem einfach und schnell innerhalb der Förderlinien hinzugefügt oder versetzt werden und verursachen minimale Stillstandzeiten.
- **Beste Energieeffizienz mit dem Master-Slave-Konzept**
Mehrere HPD-Kassetten ohne eigene Antriebseinheit ("Slave"-Ausführung) können von einem einzigen Antrieb betätigt werden, wodurch sich Investitions- und Betriebskosten reduzieren.
- **Höchste Verfügbarkeit**
Mechanisch als echte "Plug & Play"-Elemente konzipiert, beanspruchen Wartung und die Montage von Interroll-Systemen deutlich weniger Zeit und Fachkenntnisse als andere Systeme - Ihre Garantie für eine maximale Verfügbarkeit.



„INTERROLL AT ITS BEST“ KOMPETENZZENTRUM FÜR MODULE UND SUBSYSTEME

Das Interroll Kompetenzzentrum in **Sinsheim, Deutschland**, in der Nähe von Heidelberg, konzentriert sich auf Module und Subsysteme, die an Schlüsselstellen der internen Logistik eingesetzt werden. Hierzu gehören Rollenförderer und Gurtförderer, Gurtkurven und Quergurtsorter. Im Bereich dieser Produkte ist das Kompetenzzentrum innerhalb der weltweiten Interroll-Gruppe verantwortlich für alle technischen Belange von der Entwicklung über Applikations-Engineering bis zur Produktion und Unterstützung der lokalen Interroll-Betriebe.

Im **15.700 m² großen Zentrum** wird die gesamte Produktpalette entwickelt und produziert. Dank dieser vertikalen Integration können wir die Qualität unserer Produkte von A bis Z kontrollieren und unseren Kunden maßgeschneiderten technischen Support bieten.

In dem Kundenzentrum befinden sich neben Rollenfördermodulen, Quergurtsortern und anderen wichtigen Produkten für Materialfluss-Systeme auch entsprechende Vorführanlagen. In unserem Interroll **Testzentrum** können Kunden aus erster Hand die Tests für spezifische Applikationen miterleben, die für neue Projekte maßgeschneidert angefertigt werden.

Für die asiatischen und amerikanischen Märkte findet ein steter Technologie- und Wissensaustausch zwischen dem deutschen „Hub“ und den **regionalen Kompetenzzentren** in Suzhou (in der Nähe von Shanghai, China) und Atlanta (Georgia, USA) statt, um sicherzustellen, dass unsere lokalen Kunden von dem Wissen profitieren, das wir in Projekten und Anwendungen weltweit sammeln.



„Mit der neuen Förderer-Plattform hat Interroll ins Schwarze getroffen: maximale Flexibilität und Skalierbarkeit, mit Plug & Play-Modulen und Standardkomponenten. Wir waren bereits zu einem frühen Stadium in den Produktentwicklungsprozess eingebunden, was uns die Möglichkeit gegeben hat, aktiv Ideen und Verbesserungsvorschläge einzubringen.“

Bei Swisslog schätzen wir diese neue Art der Produktentwicklung, bei der Interroll seine Kunden von Beginn an einbezieht, um neue Erkenntnisse zu erhalten, gleichzeitig aber auch bereit ist, Vorschläge anzunehmen. Wir werden sicher von den zahlreichen Vorteilen dieser neuen Fördermodule in unseren künftigen Intralogistik-Projekten profitieren.“

Francis Meier,
Managing Director Technology Center
Swisslog AG, Buchs, Schweiz

INTERROLL FÖRDERER-PLATTFORM: EINE WAHRHAFT ZUKUNFTSSICHERE INVESTITION

Modular und skalierbar für zukünftiges Wachstum

- Flexibilität bei den Systemkonfigurationen garantiert eine präzise und sichere Abfertigung Ihres **aktuellen und zukünftigen Produkt-Mixes**
- Die Modulbauweise ermöglicht eine **einfache Erweiterung des Systems** oder eine Verlagerung, um die Systemleistung für die Anforderungen des zukünftigen Wachstums zu erhöhen
- Beste Lieferzeiten garantieren **schnelle Inbetriebnahme** bei engen Projektterminen

Langfristiger Gewinn aus kurzfristiger Kapitalrendite

- Extreme Wirtschaftlichkeit durch **effiziente Abläufe** selbst bei niedrigen Durchsätzen
- **Niedrige Wartungs-,** Installations- und Schulungskosten dank einfacher „Plug & Play“ Technologie
- **Platz- und Energieeinsparungen** dank des kompakten Designs und extrem effizienter Motoren
- Lokale Unterstützung bei Projektplanung durch **erfahrene Applikationsingenieure**

Höchste Systemverfügbarkeit

- **Höchste Leistung** dank bewährtem mechanischen Design
- Maximale **Produktivität** durch ein verbessertes Arbeitsumfeld und Sicherheit aufgrund des beispielhaft geräuscharmen Betriebs sowie der niedrigen Spannung der 24V-Antriebe
- **Garantie einer maximalen Verfügbarkeit** durch schnelle Montage und Wartung dank einfacher „Plug & Play“ Technologie

Mehrwert durch Unabhängigkeit & Stabilität

- **Systemkompatibilität** durch offene Standards
- Als **unabhängiger Zulieferer** können wir unser Angebot auf die Anforderungen eines jeden Systemintegrators weltweit zuschneiden
- **Sicherheit** durch unsere nachgewiesene Erfolgsbilanz und weltweite Präsenz

Inspired by efficiency

Gegründet im Jahre 1959, ist Interroll zum weltweit führenden Hersteller von Schlüsselprodukten für interne Logistik gewachsen. Egal, ob Boxen, Paletten oder weiche Güter zu transportieren sind, kein anderes Unternehmen bietet eine solch umfassende Palette an Fördertechnikprodukten.

Daher wählen Systemintegratoren, Erstausrüster und Anwender Interroll als Partner für ihr internes Logistikgeschäft. Und das weltweit. Das globale Netz von Interroll stellt schnelle Lieferung und hervorragenden Service für jeden lokalen Kunden sicher.

Wir inspirieren Kunden und bieten ihnen die Möglichkeit, ihre Effizienz zu steigern.

interroll.com

Interroll behält sich das Recht vor, die technischen Merkmale seiner Produkte zu einem beliebigen Zeitpunkt zu ändern. Die technischen Daten, Abmessungen, Daten und Merkmale dienen ausschließlich als Referenz.

© Interroll 2014

