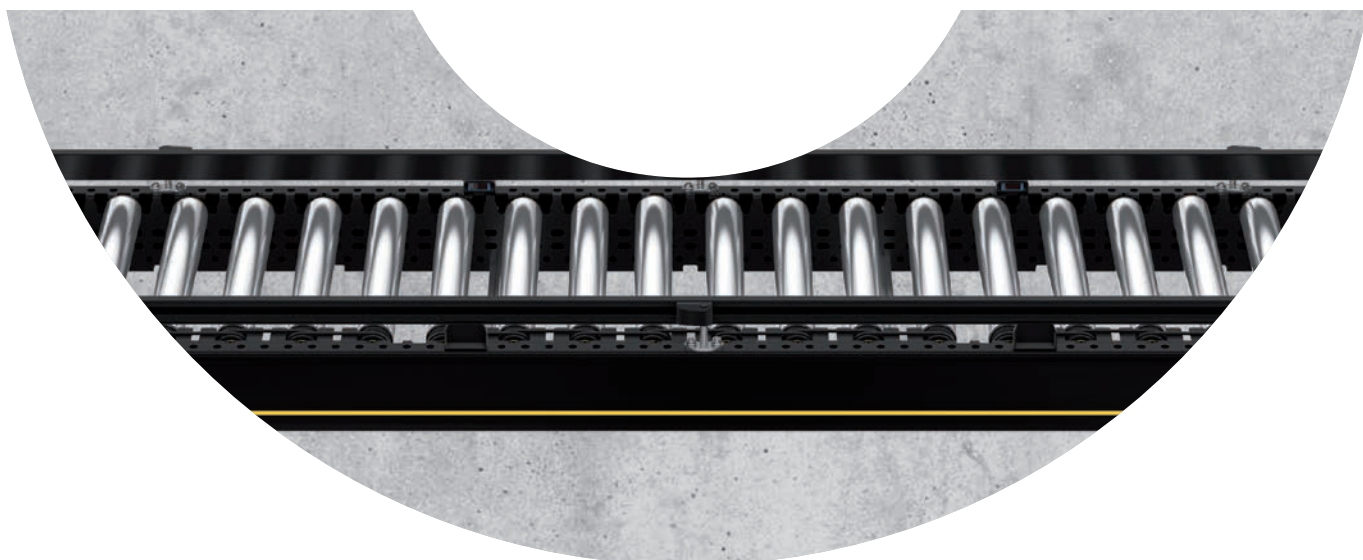


INTERROLL MODULY DOPRAVNÍKŮ

INTELIGENTNÍ, EKONOMICKÉ,
FLEXIBILNÍ



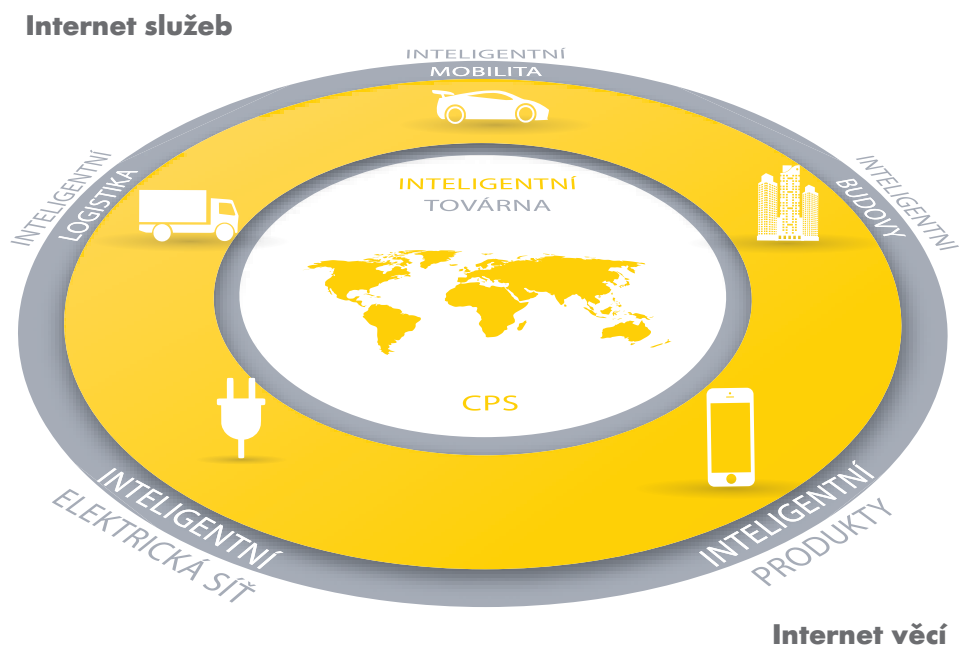
INDUSTRY 4.0: MLUVÍ SE O REVOLUCI

PODLE NEDÁVNÉHO PROHLÁŠENÍ ODBORNÍKŮ PROBÍHÁ ČTVRTÁ PRŮMYŠLOVÁ REVOLUCE: VE VZÁJEMNĚ PROPOJENÉM INTELIGENTNÍM SVĚTĚ SE STÁLE RYCHLEJŠÍMI DATOVÝMI SPOJENÍMI A DOSTUPNOSTÍ VŠECH INFORMACÍ V REÁLNÉM ČASE MOHOU SPOLEČNOSTI VYRÁBĚT SKUTEČNĚ INTELIGENTNÍ PRODUKTY. „INTERNET VĚCÍ“ JE KAŽDODENNÍ REALITOU A SLOŽITOST LOGISTIKY ROSTE EXPONENCIÁLNÍ ŘADOU. DO HRY SE DOSTÁVÁ MODULARITA.

Na základě internetu, mobilní komunikace a mikropočítačů jsou vytvářeny integrované kyberfyzikální systémy (CPS, cyber-physical systems), které jsou každým dnem inteligentnější.

Stávají se srdcem **inteligentních továren**, v nichž jsou stroje, skladové systémy i provozní prostředky navzájem propojeny a probíhá mezi nimi výměna informací na globální úrovni.

Při neustále rostoucí složitosti a nepředvídatelné nestálosti struktury objednávek, požadavků na rychlost zpracování a produktového mixu jsou v tomto smyslu vysoce **všestranné logistické systémy** nezbytné pro přizpůsobení se měnícím se podmínkám.



Industry 4.0 jako součást vzájemně propojeného inteligentního světa přináší rozvoj logistiky a klade pro tento sektor nové výzvy.

SLOŽITÉ PROCESY VYŽADUJÍ VŠESTRANNÉ SYSTÉMY

Před několika málo lety jsme se s příchodem Industry 4.0 rozhodli změnit přístup k inovaci produktů, abychom pomohli svým zákazníkům lépe zvládat nové výzvy.

Provedli jsme **rozsáhlý zákaznický průzkum** mezi systémovými integrátory, výrobci zařízení, projektanty a koncovými uživateli, abychom lépe porozuměli rozhodujícím faktorům při plánování projektů a investic. Jedním z klíčových zjištění bylo to, že při měnících se podmínkách, které vyžadují přizpůsobení podnikových procesů, považujete rozšířitelnost a flexibilitu za zásadní aspekty.

Zjištění z tohoto průzkumu se stala základem našeho nového komplexního přístupu k vývoji produktů, jehož výsledkem je **zcela nová platforma modulů dopravníků**, které navzájem dokonale pasují a spolupracují, podobně jako kostky stavebnice LEGO®.

VAŠE VÝZVY

NAŠE ŘEŠENÍ

RENTABILNÍ RŮST

Získat podíl na trhu při zachování rentability

Nová generace modulů dopravníků Interroll představuje nejvšestrannější a nejdolnější dostupné systémy, které zajišťují maximální dostupnost a rozšířitelnost pro budoucí růst.



Další informace naleznete na stranách 6–7

NÁKLADY A EFEKTIVITA

Dosáhnout co nejrychleji návratnosti a zajistit efektivní fungování dodavatelského řetězce

Nové moduly dopravníků Interroll přinášejí úsporu nákladů a spotřeby energie, přičemž umožňují skutečně okamžité použití díky standardizovaným prvkům pro snadnou montáž u uživatele bez zbytečného úsilí při plánování.



Další informace naleznete na stranách 8–9

KONTINUITA

Snížit rizika výpadků dodávek ze strany dodavatele

Společnost Interroll je důvěryhodným partnerem globálních značek, jako jsou Procter & Gamble, Amazon, Coca-Cola, Walmart a Red Bull. Díky tomu může zaručit globální dostupnost a otevřenou platformu jako neutrální průmyslový dodavatel.



Další informace naleznete na stranách 10–11

FUNKČNÍ DESIGN A ESTETIKA:

Nová platforma dopravníků Interroll nabízí moderní průmyslový design z hlediska funkčnosti i estetiky. Všechny prvky do sebe dokonale zapadají a změna konfigurace je možná skutečně okamžitě.





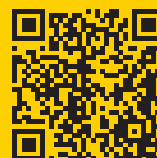
KLÍČOVÉ FAKTORY PRO ÚSPĚŠNOU MANIPULACI S MATERIÁLEM:

FLEXIBILITA, DOSTUPNOST, VÝKONNOST

Na následujících stranách se seznámíte s tím, jak vám modularita a vysoká výkonnost nové platformy dopravníků Interroll pomohou k vyšší konkurenceschopnosti.

„Nová platforma dopravníků od společnosti Interroll plní veškerá očekávání. Nabízí modularitu a rozšiřitelnost v plném rozsahu s moduly a standardními komponentami, které lze okamžitě připojit a používat. Na vývoji produktu se podílíme od samého začátku, což nám umožnilo aktivně přispívat svými nápady a navrhovat vylepšení tam, kde to bylo třeba.“

Francis Meier,
ředitel technologického centra
Swisslog AG, Buchs, Švýcarsko



Podívejte se na video, abyste se dozvěděli o benefitech nové platformy dopravníků Interroll.

VAŠE VÝZVA:

RENTABILNÍ RŮST PODNIKU

FLEXIBILNÍ SYSTÉMY A RYCHLÉ DODÁNÍ JSOU
KLÍČEM K ZÍSKÁNÍ PODÍLU NA TRHU

Zvládněte nestálé prostředí

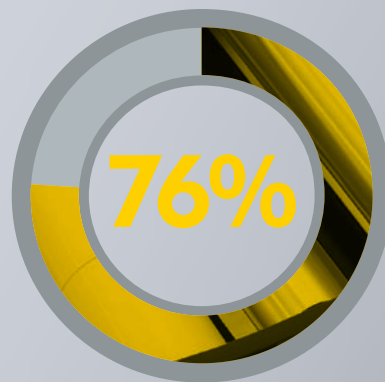
Zákazníci (např. maloobchodníci) v dnešní době požadují **stále menší a častější** dodávky. Namísto celé palety zboží požadují pouze několik beden, nejlépe v podobě připravené pro prodejnu, aby ušetřili práci s doplňováním regálů.

K tomuto trendu nazývanému just-in-time (JIT) dále přispívá rychle rostoucí sektor elektronického obchodování s konstantním dvouciferným tempem růstu v celém světě. Společnosti jsou nuceny dodávat velké objemy malých objednávek a musí se vyrovnat s výraznými rozdíly v toku objednávek. Navíc musí být schopny zpracovávat velké objemy vráceného zboží.

Zaměřte se na modulární systémy

Poptávka po **kratších cyklech objednávky** nutí výrobce, distributory i operátory skladů zohlednit flexibilitu ve svých klíčových obchodních procesech a v důsledku toho i při pořizování systémů manipulace s materiálem.

Tradiční systémy manipulace s materiálem, včetně dopravníků, jsou obvykle vnímány jako neflexibilní a nevhodné pro přizpůsobení měnícím se podmínkám na trhu. Čím dál větší pozornost proto poutají modulární systémy s vysoce **standardizovanými komponenty** a sekcemi, které lze přemísťovat, měnit jejich konfigurace, aktualizovat je a vzájemně kombinovat.



našich zákazníků potvrzuje, že obvyklá rychlost zpracování v systémech manipulace s materiálem se nepřetržitě zvyšuje.

Odpovědí společnosti Interroll je vysoká výkonnost a modularita naší nové platformy dopravníků.



NAŠE ŘEŠENÍ:

VYSOCE VŠESTRAN- NÁ A NÁKLADOVĚ EFEKTIVNÍ TECHNO- LOGIE DOPRAVNÍKŮ

KTERÁ ZAJIŠŤUJE MAXIMÁLNÍ DO-
STUPNOST A MOŽNOSTI RYCHLÉ
HO PŘIZPŮBOBENÍ V PŘÍPADĚ
POTŘEBY

RYCHLÝ PŘEHLED TŘÍ KLÍČOVÝCH PŘÍNOSŮ

FLEXIBILITA KONFIGURACE SYSTÉMŮ

Nová generace modulů dopravníků Interroll nabízí bezkonkurenční všestrannost s přímými moduly, zatáčkami, slučovacími moduly a přesuny, které do sebe dokonale zapadají. Můžete se spolehnout, že řešení přizpůsobíme vašim požadavkům. Nabízíme „inteligentní a rychlé“ dodání standardních modulů, „řešení uspořádání“ a v případě systémů pro konkrétní aplikaci rovněž „projekty s poradenstvím“. Všechny tyto prvky lze **modulárním způsobem** zkombinovat tak, aby instalace a nastavení systému vyžadovaly minimální dobu zásahu na místě instalace.

ROZŠÍRITELNÉ MODULÁRNÍ PŘÍJEDENÍ PRO SNADNÁ ROZŠÍŘENÍ SYSTÉMU

Když se náhle změní struktura objednávek, požadavky na rychlost zpracování nebo produktový mix, dostává se do hry kompletně modulární provedení nové dopravníkové platformy: Rozšíření nebo změny konfigurace systému lze provést **bez významných změn v konstrukci**. Další moduly lze dokonale připojit ke stávajícímu dopravníku s minimálními požadavky na aplikační konstrukční práci na pracovišti. Tím je zajištěna rozšiřitelnost pro budoucí růst a ochrana investice do budoucnosti.

MAXIMÁLNÍ DOSTUPNOST SYSTÉMU

Nová generace modulů dopravníků od společnosti Interroll je dokonale mechanicky zpracovaná. Díky účinným motorům a ovládacím prvkům připraveným k okamžitému použití je synonymem pro robustnost a **odolnost** a zaručuje maximální dostupnost pro vaše výrobní linky.

VAŠE VÝZVA:

ZAJIŠTĚNÍ RYCHLÉ NÁVRATNOSTI INVESTIC U INVESTIČNÍCH PROJEKTŮ

S OPTIMALIZACÍ PROVOZNÍCH NÁKLADŮ POMOCÍ
ŠTÍHLÝCH PROCESŮ

Konečné účtování investičních a provozních nákladů

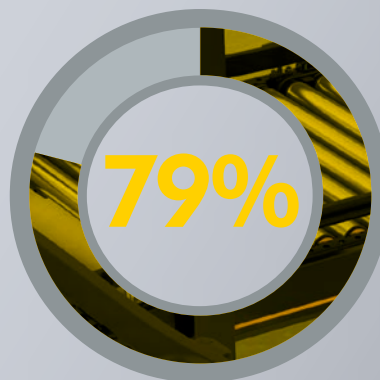
Relativní důležitost investičních nákladů (CapEx) a provozních nákladů (OpEx) se může u různých společností lišit, avšak v případě projektů investic do technologií je nutné tyto náklady zohledňovat společně. Bez ohledu na to, které ukazatele hodnoty pro porovnání projektů použijete (ROI, NPV, IRR atd.), **moudré rozhodování o investicích** je při dnešním podnikání důležitější než kdy dříve.

Zohledněte náklady spojené s údržbou

V případě třídících operací a projektů to při výpočtu návratnosti investice znamená, že kromě pořizovací ceny, platebních podmínek a nákladů na běžný provoz je nutné zohlednit nákladové faktory, jako jsou údržba, instalace a školení.

Nejvýhodnější z hlediska nákladů na vlastnictví

Přesně to představuje nová platforma dopravníků od společnosti Interroll. Na základě našich zkušeností na trhu a zpětné vazby přímo od zákazníků jsme všechny moduly dopravníků – od přímých po zatáčky, od slučovacích po vysokorychlostní přesuny – navrhli tak, aby splňovaly požadavky na výkonnost, náklady i snadné použití.



našich zákazníků potvrzuje, že Interroll představuje špičku kvality mezi modulárními dopravníky.

Přínosem pro vás jsou nejlepší náklady TCO pro příští projekt s novou platformou dopravníků Interroll.



NAŠE ŘEŠENÍ:

VÝHODNÉ SYSTÉMY PRO OKAMŽITÉ ZAPOJENÍ A POUŽITÍ S KONZISTENTNÍM PROVEDENÍM PLAT- FORMY

KTERÉ ŠETŘÍ ÚSILÍ PŘI PLÁNOVÁNÍ
A INSTALACI

RYCHLÝ PŘEHLED TŘÍ KLÍČOVÝCH PŘÍNOSŮ

DLOUHODOBÝ ZISK A RYCHLÁ NÁVRATNOSTI INVESTIC

Novou platformu dopravníků jsme vytvořili s cílem co nejvíce snížit vaše náklady TCO. Použití standardních komponent, vysoce účinná technologie pohonu, jako jsou naše 24V pohony RollerDrive, a vyřazení pneumatických ovládacích mechanismů představují jen několik důvodů, proč vám naše systémy přinášejí **nejlepší návratnost nákladů ve svém oboru**.

JEDNODUŠŠÍ FÁZE PLÁNOVÁNÍ A RYCHLEJŠÍ UVEDENÍ PROJEKTU DO PROVOZU

Naše předem připravená řešení jsou postavena na vysoce kvalitních komponentech, díky kterým je plánování projektů jednodušší a bezpečnější. Modularita naší platformy nám umožňuje nabídnout **nejlepší doby dodání ve svém oboru**, což je klíčový faktor zejména při velmi krátkých termínech celkové realizace projektu. K nastartování plánování štíhlých projektů nabízí společnost Interroll snadno použitelný softwarový program **Layouter**, který našim zákazníkům umožňuje virtuální sestavení modulů Interroll přizpůsobené jejich konkrétním požadavkům.

NÍZKÉ PROVOZNÍ NÁKLADY DÍKY VYSOCE ÚČINNÝM Pohonům

Technologie pohonů RollerDrive, která je průkopníkem mezi 24V pohony v intralogistice, je široce využívána k přepravě s nulovým akumulacním tlakem (ZPA, zero-pressure accumulation). Stojí za to připomenout, že dopravníkový systém s pohonem RollerDrive **může dosáhnout až 50% úspory energie** ve srovnání s koncepcí centrálního pohonu. Naše pásové dopravníky jsou navíc poháněny kompaktními prostorově úspornými bubnovými motory, které mají výrazně vyšší účinnost než běžné pohony.

VAŠE VÝZVA:

ZAJIŠTĚNÍ KONTINUITY

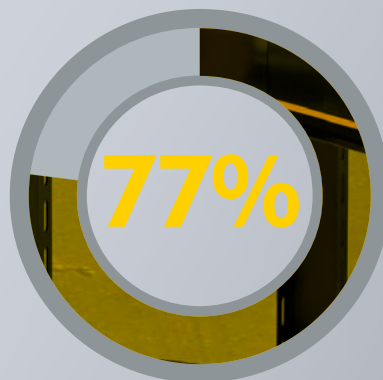
STABILNÍ A SPOLEHLIVÁ PARTNERSTVÍ
JSOU STÁLE DŮLEŽITĚJŠÍ

Stále kratší termíny

Globalizace světové ekonomiky, kratší cykly inovace a vysoká míra transparentnosti trhu udělaly z logistiky rozhodující faktor pro úspěch. V důsledku toho se **doba dodání** u intralogistických projektů často stává rozhodujícím faktorem, přičemž problémy v dodavatelském řetězci mohou znamenat ztrátu obchodních příležitostí. V tomto smyslu jsou spolehliví partneři a dodavatelé klíčových produktů základem pro získání podílu na trhu i pro spokojenost zákazníků.

Otevřené platformy vs. vlastní systémy

Vyšší míra nejistoty spojená se strukturou a objemy objednávek a také složením produktového mixu vyžaduje všestranné systémy, které lze snadno přizpůsobit měnící se poptávce. To často vyžaduje produktové platformy založené na průmyslových standardech, které nabízejí určitou úroveň **kompatibility**. Produktoví odborníci a výrobci s těmito otevřenými platformami jsou atraktivní pro společnosti, které vyžadují zajištění maximální dostupnosti systémů a kontinuity v případě problémů.



našich zákazníků potvrzuje, že Interroll představuje technologickou špičku mezi moduly dopravníků.

Můžete se tak s klidnou hlavou pustit do příštích intralogistických projektů.



NAŠE ŘEŠENÍ:

SPOLEČNOST INTERROLL JAKO SILNÝ A NEUTRÁLNÍ DODA- VATEL S OTEVŘENOU PLATFORMOU

PŘINÁŠÍ GLOBÁLNÍ DOSTUPNOST
I KLID MYSLI

STRUČNÝ PŘEHLED TŘÍ KLÍČOVÝCH PŘÍNOSŮ

KOMPATIBILITA SYSTÉM DÍKY OTEVŘENÝM STANDARDŮM

Od vzniku společnosti působíme jako neutrální dodavatel modulů dopravníků a vyvíjíme a používáme tuto novou platformu klíčových produktů (vybavení a ovládacích prvků) pro **systemové integrátory a výrobce zařízení**. Všechny produkty společnosti Interroll jsou navrženy na základě otevřených standardů, což umožňuje snadné propojení s velkými systémy z hlediska hardwaru i softwaru.

SPOLEHLIVOST S GLOBÁLNÍ DOSTUPNOSTÍ

Široké produktové portfolio společnosti Interroll je navrhováno a vyráběno **globální sítí Center of Excellence**, kdy se každé z kompetenčních center soustředí na určitou produktovou oblast a má celosvětovou zodpovědnost za správu produktů, výzkum a vývoj, výrobu a také zajištění technické podpory pro místní výrobní, montážní a servisní společnosti. Tímto způsobem je zaručeno dodání dopředu přesně sestavených jednotek připravených k instalaci s **nejkratší dobou dodání** a také podpora místního plánování **zkušenými aplikačními techniky**.

KLID MYSLI DÍKY VÝSLEDKŮM SPOLEČNOSTI INTERROLL

Skupina Interroll Group je jedním z čelních světových odborníků v oboru interní logistiky s bezkonkurenční nabídkou produktů. Jako společnost kótovaná na burze jsme hrdí na své vynikající výsledky, které našim zákazníkům přinášejí jistotu spolehlivých a kvalitních dodávek za všech okolností – **pro projekty jakékoli velikosti**. Mezi našimi 23 000 zákazníky jsou globální značky jako Amazon, Bosch, Coca-Cola, DHL, Procter & Gamble, Siemens a Walmart, které naše produkty využívají při svém každodenním provozu.

A man with a shaved head and a goatee, wearing a green zip-up sweater over a collared shirt and khaki pants, stands in a large, empty industrial warehouse. He is holding a rolled-up blueprint or set of plans in his left hand. The warehouse has a high ceiling with a complex steel truss structure and several large windows along the side wall. The floor is a smooth, light-colored concrete. The lighting is bright and even, highlighting the man and the vastness of the space.

**SEZNAMTE SE S PŘÍŠTÍ GENERACÍ TECHNOLOGIE
DOPRAVNÍKŮ...**

A SE VŠÍM, DÍKY ČEMU JE JEDINEČNÁ

- **Nejvyšší možná kapacita průtoku:**
s rychlostí až 2,5 m/s a 3 600 položek za hodinu (např. s třídícím High-Performance Divert)
- **Nejrychlejší doba realizace**
pro standardní i přizpůsobené systémy společně s podporou místního plánování zkušenými aplikačními technikami
- **Možnosti pohonu 24 V a 400 V**
pro maximální energetickou úspornost
- **Flexibilní boční vedení**
pro bezproblémové přizpůsobení různě velkým přepravovaným položkám
- **Uchycení válečků**
pro rychlou a snadnou údržbu a montáž shora
- **Víceúčelové boční profily**
pro jednoduchou a flexibilní instalaci a rozšíření systému
- **Elektromechanické ovládací mechanismy**
namísto pneumatických pro nižší hlučnost provozu
- **Vysokorychlostní bus sběrnice**
jako otevřená platforma a řídicí systém připravený na budoucí rozšíření

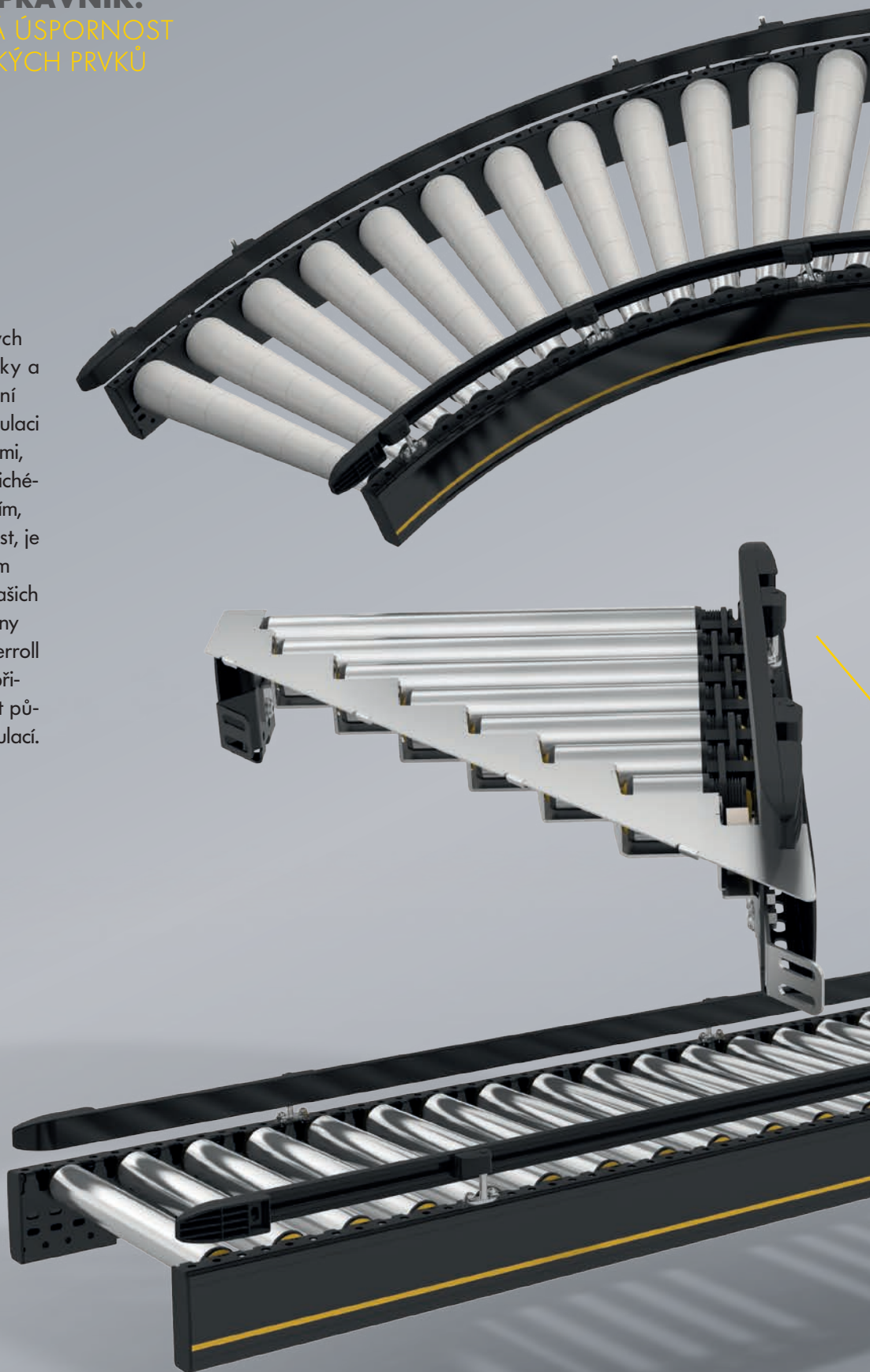
„Během posledních let se energetická úspornost stala klíčovým aspektem všech našich intralogistických projektů. S převratnou 24V technologií a inovativními systémy pohonu společnosti Interroll můžeme svým zákazníkům zajistit řešení přizpůsobená na míru, která zaručují nejnižší náklady na provoz a údržbu a také výjimečně tichý provoz. Modularita nové platformy dopravníků od společnosti Interroll dále přispívá k rozšíření naší produktové nabídky.“

Hans-Georg Förster,
ředitel Förster & Krause GmbH,
Remscheid, Německo

24V VÁLEČKOVÝ DOPRAVNÍK: NAPROSTÁ ENERGETICKÁ ÚSPORNOST BEZ POUŽITÍ PNEUMATICKÝCH PRVKŮ

V krátkosti

Řada inteligentních 24V válečkových dopravníků (přímé moduly, zatáčky a slučovací moduly) nabízí maximální **energetickou úspornost** při manipulaci s jednotkami zboží (krabicemi, bednami, přepravkami atd.). Díky mimořádně tichému provozu a napájení nízkým napětím, které zajišťuje maximální bezpečnost, je tato technologie zásadním prvkem pro zlepšení pracovního prostředí vašich zaměstnanců. Připomínáme, že všechny moduly válečkových dopravníků Interroll jsou rovněž k dispozici bez pohonu, přičemž položky se mohou pohybovat působením gravitace nebo ruční manipulací.



Nabízíme kompletní portfolio **základních prvků** (výtahů, přesunů, zvedacích průchodů atd.) a **příslušenství** (podpůrných konstrukcí, zarážek atd.). Podrobné informace o produktech naleznete na webu www.interroll.com/conveyors.

88% RESPONDENTŮ
V NAŠEM PRŮZKUMU POTVRZUJE, ŽE ENERGETICKÁ ÚSPORNOST JE KLÍČEM K ZACHOVÁNÍ KONKURENCESCHOPNOSTI.



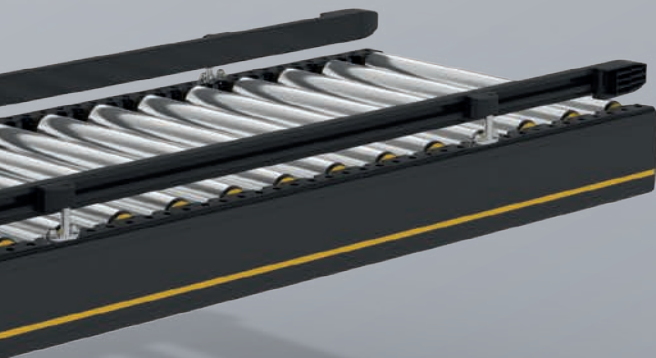
ZATÁČKY

Zatáčky 24V válečkového dopravníku slouží ke změně směru pohybu dopravovaného materiálu. Směr materiálu je udržován mezi bočním vedením pomocí kuželových válečků. Vnitřní řízení umožňuje přepravu v režimu **s nulovým akumulacním tlakem (ZPA)**. Každá zóna je poháněna 24V pohonem RollerDrive a je spojena prostřednictvím kruhových řemenů s určitým počtem vodících kladek. Lze dosáhnout rychlosti přepravy až 1,0 m/s při hmotnosti položek 35 kg.



SLUČOVACÍ MODULY

Slučovací moduly 24V dopravníků Interroll spojují dvě dopravníkové linky s využitím mezer v toku materiálu. Rovněž mohou sloužit k odklonění produktů z přímé dráhy, např. pomocí vysokorychlostního třídícího prvku HPD (high-performance divert).



PŘÍMÉ MODULY

Vnitřní řízení válečkového dopravníku zajišťuje přepravu položek s nulovým akumulacním tlakem. Každá ze zón je poháněna 24V pohonem RollerDrive pohánějí prostřednictvím PolyVee pásů určitý počet spřažených válečků. Lze dosáhnout rychlosti přepravy **až 1,0 m/s** při hmotnosti položek 35 kg.

STRUČNÝ PŘEHLED PŘÍNOSŮ PRO VÁS

- **Až 50% úspora energie**
Nejvyšší míra úspory energie díky špičkovým 24V dopravníkům pro provoz v režimu ZPA.
- **Vyšší produktivita a nižší provozní náklady**
Pohony RollerDrive použité namísto pneumatických prvků zaručují nejnižší provozní náklady a lepší pracovní prostředí díky velmi tichému provozu (< 60 dBA).
- **Bezpečnost pracovníků díky nízkému napětí**
Použití nízkonapěťových pohonných systémů, jako je například oceněný 24V pohon RollerDrive od společnosti Interroll, snižuje riziko pracovních úrazů.
- **Kratší doba instalace i údržby**
Montáž shora, která je výhodná pro obsluhu, s možností rychlé výměny válečků uchycených pomocí jednoduchých montážních svorek (bez nutnosti použití zvláštních nástrojů). Pohony RollerDrive lze rovněž snadno vyměnit shora díky inovativní upevňovací konstrukci, která je k dispozici jako volitelný doplněk. Toto řešení oceníte především v případě, že jsou dopravníkové linky umístěny blízko vedle sebe.

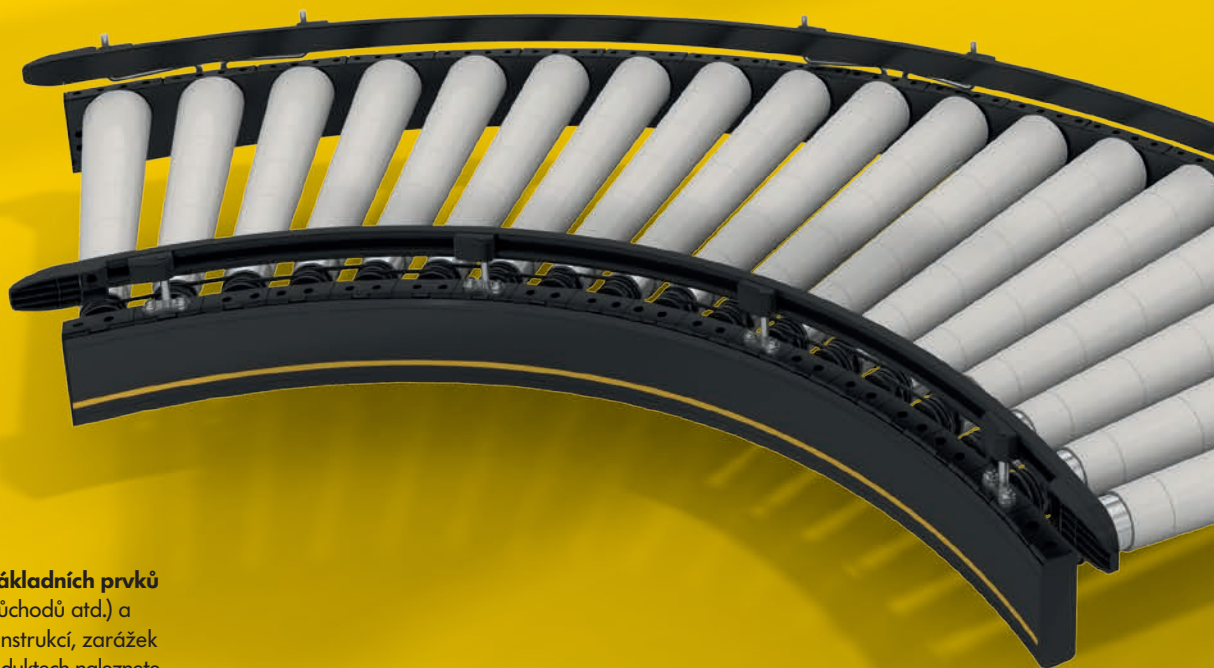
400V VÁLEČKOVÝ DOPRAVNÍK:

VYSOKÁ VÝKONNOST PŘI PŘEPRAVĚ
A V REŽIMU ZPA

V krátkosti

400V válečkový dopravník je poháněn plochým řemenem a poskytuje maximální výkonnost při přepravě a v režimu ZPA. Oproti 24V verzi se tento dopravník vyznačuje **vyšší rychlostí** a umožňuje přepravu jednotek s větší hmotností. Modulární provedení umožňuje snadnou integraci základních prvků, jako jsou přesuny a třídíče s možností třídění v rámci přepravy (tj. bez zastavení produktu během průchodu materiálu). Přímé moduly, zatáčky a odkloňovací/slučovací moduly lze vzájemně kombinovat nebo používat samostatně.

Připomínáme, že všechny moduly válečkových dopravníků Interroll jsou rovněž k dispozici bez pohonu, přičemž položky se mohou pohybovat působením gravitace nebo ruční manipulací.



Nabízíme kompletní portfolio **základních prvků** (výtahů, přesunů, zvedacích průchodů atd.) a **příslušenství** (podpůrných konstrukcí, zářáček atd.). Podrobné informace o produktech naleznete na webu www.interroll.com/conveyors

NA ZÁKLADĚ TRENDŮ V OBLASTI PŘEPRAVY LZE ODHADNOUT, ŽE NEJČASTĚJŠÍ ROZMEZÍ HMOTNOSTI PŘEPRAVOVANÝCH PRODUKTŮ BUDE MEZI 35 KG/M A 50 KG/M A VYŽADOVANÁ RYCHLOST ZPRACOVÁNÍ SE BUDE POHYBOVAT KOLEM 2 400 POLOŽEK ZA HODINU.

RYCHLÝ PŘEHLED PŘÍNOSŮ PRO VÁS

- **Vysoká flexibilita systému**
Možnost přizpůsobení z režimu přepravy na režim ZPA pomocí snadného dodatečného vybavení systému.
- **Kratší doba cyklu s maximální rychlostí zpracování**
V režimu přepravy lze dosáhnout rychlosti přepravy produktů 2 m/s. Navíc je možné používat třídění během přepravy, což urychluje zpracování.
- **Úspora času při instalaci i údržbě**
Montáž shora, která je výhodná pro obsluhu, umožňuje rychlou a snadnou výměnu válečků uchycených pomocí jednoduchých montážních svorek (bez nutnosti použití zvláštních nástrojů).



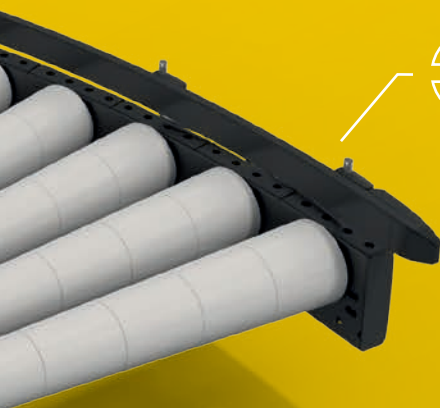
PŘÍMÉ MODULY

Dopravník s permanentně poháněným plochým pásem slouží jako dopravník, který vyžaduje pouze jeden 400V pohon na dlouhé vzdálenosti až 20 m. Na přímých dopravníkových linkách lze v režimu přepravy dosáhnout rychlosti až 2 m/s při hmotnosti položky 50 kg. Pomocí elektrických ovládacích mechanismů lze dopravník plně nebo částečně používat jako dopravník ZPA. Tyto doplňkové ovládací mechanismy jsou ovládány 24V pohony a ovládacími prvky Interroll pro provoz v režimu ZPA.



SLUČOVACÍ MODULY

Slučovací modul 400V dopravníku Interroll slouží k připojení postranních válečkových modulů k hlavní lince pod určitým úhlem (30° nebo 45°). Toto řešení lze použít k **odklánění** (např. pomocí třídícího prvku High-Performance Divert) nebo **přivádění** položek.



ZATÁČKY

Zatáčky 400V válečkového dopravníku slouží ke změně směru pohybu materiálu. Směr materiálu je udržován mezi bočním vedením pomocí kuželových válečků poháněných **plochým řemenem**. Zatáčky řemenem poháněných válečkových dopravníků jsou vždy poháněny sousedními přímými moduly.

PÁSOVÉ DOPRAVNÍKY: FLEXIBILITA PRO VÍCE I MÉNĚ NÁROČNÉ APLIKACE

V krátkosti

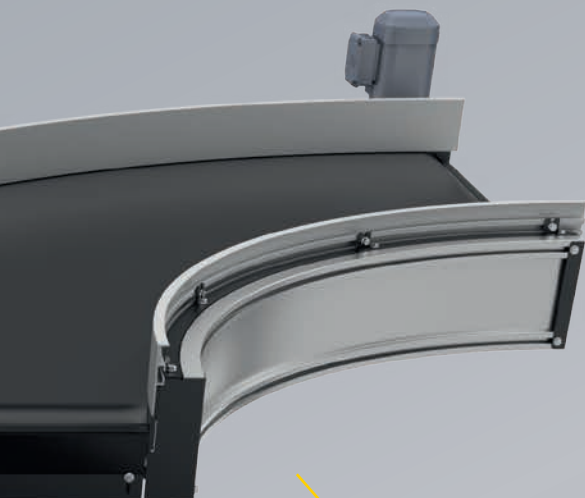
Pásový dopravník slouží k horizontální přepravě zboží, které není vhodné pro válečkové dopravníky, a různých dalších položek, jež vyžadují stoupání a klesání (až do 16°).

Tato nová řada pásových dopravníků je poháněna vysoce účinnými kompaktními **bubnovými motory** či alternativně převodovými motory. Nabízíme tři standardní šířky a rovněž „lehké“ verze vybavené 24V technologií pohonu, které se hodí pro přepravu a provoz ZPA s položkami s nízkou hmotností.

Nabízíme kompletní portfolio **základních prvků** (výtahů, přesunů, zvedacích průchoďů atd.) a **příslušenství** (podpůrných konstrukcí, zarážek atd.). Podrobné informace o produktech naleznete na webu www.interroll.com/conveyors

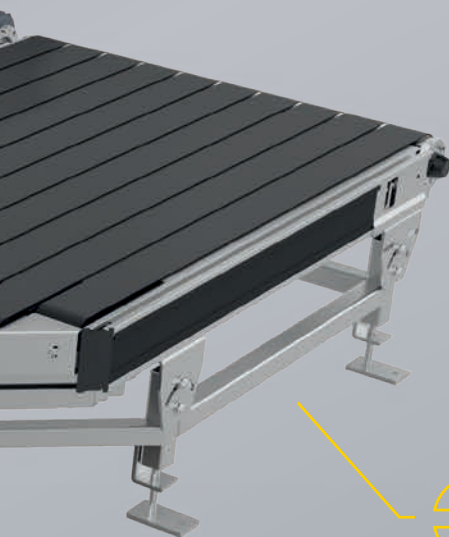


61 % VŠECH RESPONDENTŮ V PRŮZKUMU POTVRZUJE ŠPIČKOVÉ VLASTNOSTI TECHNOLOGIÍ PÁSOVÝCH DOPRAVNÍKŮ A ZATÁČEK DOPRAVNÍKŮ SPOLEČNOSTI INTERROLL.



ZATÁČKY

Pásové zatáčky Interroll využívají bezpečnou koncepci tvarového pohonu a byly navrženy speciálně pro kombinace materiálů s rozmanitým složením. Výška horní strany pásu je pouze 160 mm. Díky hlučnosti **nižší než 64 dBA** patří modul mezi nejtíšší pásové zatáčky na trhu. Pásová zatáčka obsahuje zařízení pro automatické napínání pásu, robustní provedení vedení pásu a umožňuje obzvláště snadnou a rychlou výměnu pásu bez nutnosti odstranění motoru.



SLUČOVACÍ MODULY

Slučovací pásové moduly Interroll je pásový dopravník s připojovací stranou zkosenou pod úhlem 30° nebo 45°. Umožňuje spojení dvou dopravníkových linek pod určitým úhlem. Při použití doplňkových třídících prvků umožňují slučovací prvky rovněž rozdělení průchodu materiálu na dopravníku. Dopravníkové pásy jsou k dispozici v šířkách 90 mm a 40 mm pro velmi malé položky.



PŘÍMÉ MODULY

K dispozici jsou různé modely – horizontální, stoupající či klesající. Tyto pásové dopravníky disponují extrémně nízkou **výškou horní strany pásu**, což je skutečnou výhodou v případě instalace dopravníkových systémů v různých úrovních. Moduly nových pásových dopravníků Interroll mají nosnost až 550 kg, což zaručuje efektivní provoz při rychlostech až 2,5 m/s při hmotnosti položek 50 kg.

RYCHLÝ PŘEHLED PŘÍNOSŮ PRO VÁS

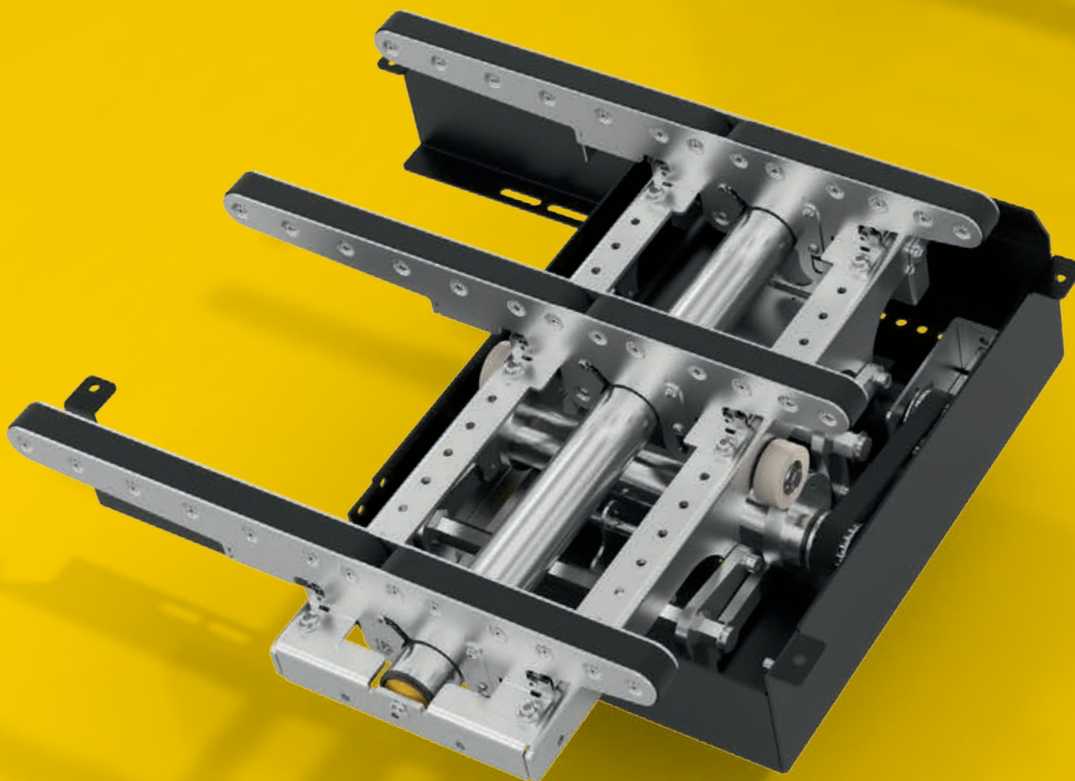
- **Zkrácená doba cyklu s maximální rychlostí zpracování**
Rychlost zpracování produktů až 2,5 m/s je zaručena jak u přímých modulů, tak také u skloněných modulů a zatáček.
- **Maximální dostupnost**
Snadná a rychlá výměna pásu shora, kterou lze snadno provést bez nutnosti otevření bočních profilů nebo demontáže podpůrných konstrukcí, zajišťuje maximální provozuschopnost při každodenním provozu.
- **Nejvyšší míra úspory energie s možností 24V pohonů**
V závislosti na přepravních požadavcích lze zvolit vhodnou kombinaci 400V a 24V pásových dopravníků, a optimalizovat tak provozní náklady. Moderní technologie bubnových motorů a pohonů RollerDrive od společnosti Interroll jsou špičkovou v oboru.

ZÁKLADNÍ PRVKY PRO TŘÍDĚNÍ:

SKUTEČNĚ OKAMŽITÉ POUŽITÍ PRO TŘÍDĚNÍ
BĚHEM PŘEPRAVY

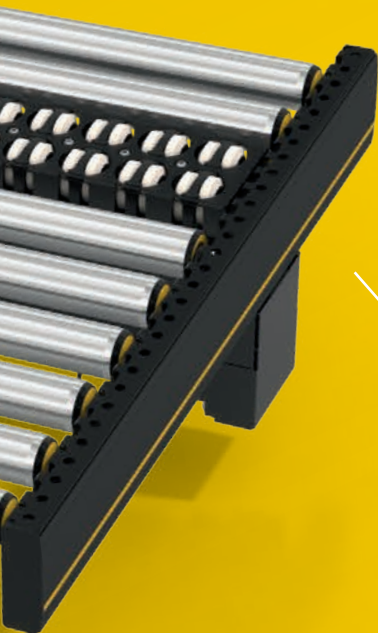
V krátkosti

Základní třídící prvky jako přesuny, odklony, zdvihy, zarážky atd. umožňují moduluární rozšíření a spojení dopravníkových linek. Všechny prvky lze zkombinovat s pásovými a válečkovými dopravníky, a implementovat tak základní funkce přepravy jako zastavení, distribuci, zvednutí či spuštění položek. Často se jedná o klíčové prvky pro plánování uspořádání systému, jelikož **výkonnost při třídění** může mít významný vliv na celkovou výkonnost systému.



Nabízíme kompletní portfolio **základních prvků** (výtahů, přesunů, zvedacích průchodů atd.) a **příslušenství** (podpůrných konstrukcí, zarážek atd.). Podrobné informace o produktech naleznete na webu www.interroll.com/conveyors

FLEXIBILNÍ ŘEŠENÍ PRO PLÁNOVÁNÍ, KONSTRUKCI A INSTALACI PATŘÍ MEZI NEJDŮLEŽITĚJŠÍ KRITÉRIA PŘI ROZHODOVÁNÍ A NÁKUPU.



TŘÍDIČ HIGH-PERFORMANCE DIVERT

Nový třídící modul HPD (High-Performance Divert) slouží k odklánění položek, optimálně s hladkým povrchem, pod různými úhly doprava nebo doleva na postranní dopravníkové linky. Při odklánění pod úhlem 90° je v závislosti na provozním režimu orientace produktu zachována nebo lze produkt otočit o 90°. Modul HPD nepřerušuje průchod materiálu, a zajišťuje tak **vysokou rychlost zpracování**.

Modul HPD je **samostatná kazeta** jednotné délky 120 mm (2 řady válců). Jeho šířku lze přizpůsobit podle dopravníku, na kterém je nainstalován. Podle požadavků na přepravu lze uspořádat několik kazet za sebou.

Prvek HPD je k dispozici **se třemi variantami pohonu**: HPD 24V Master (s 24V pohony), HPD 400V Master (s kombinovaným systémem 400V a 24V pohonů) a HPD Slave bez vlastní hnací jednotky.



24V PŘESUVNY

24V přesuvna provádí třídící operace (tj. přivádění položek a odklánění položek na válečkovém dopravníku pod úhlem 90°). Směr a orientaci průchodu materiálu lze změnit, což umožňuje přepravu na dlouhé vzdálenosti napříč jedním či druhým směrem. **Ozubené pásy** jsou zvedány pohony Interroll RollerDrive a vlastní modul přesunu lze zařadit na libovolné místo v dopravníkové lince a následně jej snadno přemístit.

STRUČNÝ PŘEHLED PŘÍNOSŮ PRO VÁS

- **Maximální rychlost systému díky špičkové výkonnosti třídění během přepravy**

Rychlost zpracování materiálu až 3 600 položek za hodinu v okamžitém režimu zajišťuje, že se přesuny a třídíče nestávají překážkami na dopravníkovém pásu.

- **Možnosti rychlé změny konfigurace systému**

Kazety HPD a přesuvny s ozubenými pásy lze zařadit do dopravníkových linek a přemístit je velmi snadno a rychle s minimálními prostoji.

- **Nejvyšší úspora energie s koncepcí master-slave**

Jeden pohon může ovládat několik kazet HPD bez vlastní hnací jednotky (verze „slave“), což snižuje investiční i provozní náklady.

- **Maximální dostupnost**

Mechanické provedení prvků pro okamžité připojení a uvedení do provozu zajišťuje, že údržba a servisní zásahy vyžadují mnohem méně času než u jiných systémů, a je zárukou maximální dostupnosti systému.



INTERROLL NABÍZÍ TO NEJLEPŠÍ CENTER OF EXCELLENCE PRO MODULY A SUBSYSTÉMY

Kompetenční Center of Excellence společnosti Interroll, které sídlí v **Sinsheimu v Německu** poblíž Heidelbergu, se soustředí na dílčí systémy a moduly implementované v klíčových logistických bodech. Patří sem válečkové a pásové dopravníky, pásové zatáčky a třídíče Crossbelt sorter. V tomto produktovém sektoru společnost v rámci globální skupiny Interroll Group zodpovídá za veškeré technické záležitosti od vývoje a aplikačního inženýrství po výrobu a podporu místních společností a zákazníků společnosti Interroll.

15 700 metrů čtverečních plochy centra je umístěno vlastní konstrukční oddělení i výroba celé produktové řady. Tato vertikální integrace nám umožňuje řídit celkovou kvalitu produktů od A do Z a nabídnout konstrukční podporu přizpůsobenou na míru zákazníkům.

V novém centru pro zákazníky si lze prohlédnout předváděcí systémy, jako moduly dopravníků, třídíče Crossbelt sorter a další klíčové produkty pro dopravníkové systémy. V **testovacím centru** společnosti Interroll se zákazníci mohou seznámit s konfiguracemi nových projektů přizpůsobenými na míru.

Naším cílem je zajistit, aby know-how získané na základě použití v různých provozech po celém světě bylo přínosem i pro konkrétní místní zákazníky v rámci trhů v USA a Asii. Proto podporujeme neustálou výměnu technologií a know-how mezi německým centrem a **regionálními Center of Excellence** v Su-čou (blízko Šanghaje v Číně) a Atlantě (v Georgii v USA).



„Nová platforma dopravníků od společnosti Interroll splní veškerá vaše očekávání. Nabízí modularitu a rozšiřitelnost v plném rozsahu s moduly a standardními komponentami, které lze okamžitě připojit a používat. Na vývoji produktu se podílíme od samého začátku, což nám umožnilo aktivně přispívat svými nápady a navrhovat vylepšení tam, kde to bylo třeba.“

Společnost Swisslog oceňuje inovativní přístup k vývoji produktů společnosti Interroll, která si váží názorů zákazníků a zohledňuje jejich návrhy a alternativní nápady. Jsme si jisti, že přínosy této nové dopravníkové platformy dokážeme zúročit při příštích intralogistických projektech.“

Francis Meier,
ředitel technologického centra
Swisslog AG, Buchs, Švýcarsko

MODULY DOPRAVNÍKŮ INTERROLL: SPOLEHLIVÁ OCHRANA INVESTICE DO BUDOUCNOSTI

Modulární a rozšiřitelné řešení pro budoucí růst

- Flexibilita konfigurací systému zaručuje přesné a bezpečné zpracování vašeho **stávajícího i budoucího produktového mixu**.
- Modulární provedení umožňuje **snadno rozšířit systém** nebo **změnit uspořádání** dopravníků, a zvýšit tak výkonnost systému podle potřeb budoucího růstu.
- Nejkratší doby realizace v oboru jsou zárukou **rychlého uvedení do provozu** při napjatých projektových harmonogramech.

Dlouhodobý zisk a rychlá návratnost investic

- Vysoce ekonomické řešení s **efektivním provozem** i při nízkém zpracovávaném objemu.
- **Nízké náklady na údržbu**, instalaci a školení díky jednoduché technologii, kterou stačí zapojit a používat.
- **Úspora místa i energie** díky kompaktnímu provedení a vysoce účinným motorům.
- Místní podpora při plánování projektů **od zkušených aplikačních techniků**.

Maximální dostupnost systému

- **Nejvyšší výkonnost** s osvědčenými vysoce kvalitními komponentami.
- Vysoká **produktivita** díky lepšímu pracovnímu prostředí a vyšší bezpečnost obsluhy s výjimečně tichým provozem a pohony s napájením 24 V.
- **Zaručená maximální provozuschopnost** s možností rychlé instalace a servisních zásahů s jednoduše nasaditelnou technologií.

Přidaná hodnota díky nezávislosti a stabilitě

- **Kompatibilita** systému díky otevřeným standardům.
- Jako skutečně **nezávislý dodavatel** může společnost Interroll přizpůsobit svou nabídku požadavkům kteréhokoli systémového integrátora kdekoli ve světě.
- Spolehlivé výsledky a globální dostupnost společnosti Interroll vám zajistí potřebný **klid myslí**.

Inspired by efficiency

Společnost Interroll, založená v roce 1959, se v průběhu let stala předním světovým poskytovatelem klíčových produktů pro vnitropodnikovou logistiku. Bez ohledu na to, zda zahrnuje manipulaci s přepravkami, paletami nebo spotřebním zbožím, nedokáže žádný jiný poskytovatel nabídnout tak komplexní sortiment produktů.

Právě z tohoto důvodu volí systémoví integrátoři, výrobci zařízení a provozovatelé firmu Interroll jako partnera pro své vnitropodnikové logistické provozy. Po celém světě.

Celosvětová síť firmy Interroll nabízí každému zákazníkovi lokálně rychlé dodávky a prvotřídní servis. Inspirujeme naše zákazníky a poskytujeme jim praktické možnosti ke zvýšení efektivity.

interroll.com

Interroll si vyhrazuje právo na modifikace technických vlastností svých výrobků, a to kdykoli dle potřeby. Technické specifikace, rozměry, údaje a vlastnosti jsou pouze orientační.

© Interroll 2014

