

# PIGNONS À CHAÎNE POUR BANDES EN PLASTIQUE MODULAIRES



Options  
Pignons à chaîne  
pour bandes  
en plastique  
modulaires

## Pignons à chaîne spéciaux selon les prescriptions du constructeur de bande

### Description du produit

- Applications**
- ✓ Pour les bandes en plastique modulaires les plus courantes
  - ✓ Pour tambours moteurs asynchrones standard avec variateur de fréquences (voir p. 242). Le variateur de fréquences doit normalement réduire la puissance de 18 %.
  - ✓ Pour les moteurs dans les applications avec bandes pour entraînement positif ou sans bande.
  - ✓ Pour tambours moteurs avec virole cylindrique et clavette
  - ✓ Pour applications agroalimentaires
  - ✓ Pour tambours moteurs synchrones (voir p. 92)
- Caractéristiques**
- ✓ Découpe au laser assurant une excellente précision d'ajustage
  - ✓ Pignons à chaîne en acier inoxydable

**Remarque :** les pignons à chaîne influencent le diamètre extérieur du tambour moteur et la vitesse. La force tangentielle et la vitesse du tambour moteur doivent être à nouveau calculées sur la base du diamètre plus grand. Se référer au facteur de vitesse (Vf) dans les tableaux suivants.

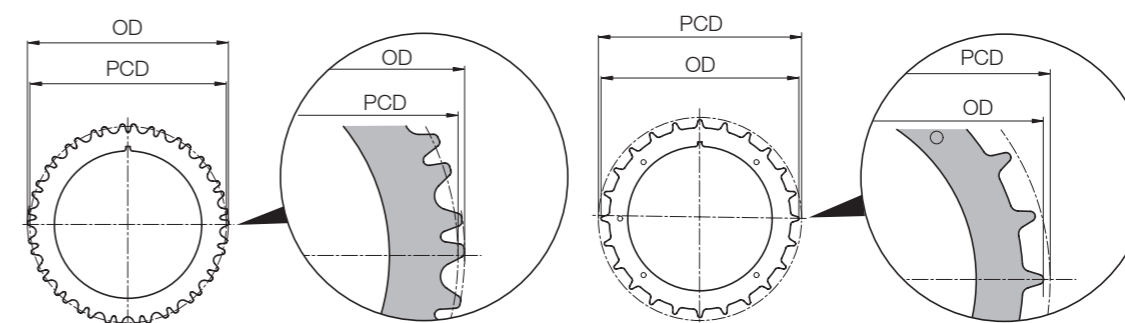
Des pignons à chaîne fixes sont disponibles sur demande. Ne monter qu'un pignon à chaîne fixe par tambour moteur, de manière à permettre l'allongement de la bande.

### Caractéristiques techniques

Matériaux	Acier inoxydable, acier doux
Plage de températures	de -30 à + 120 °C

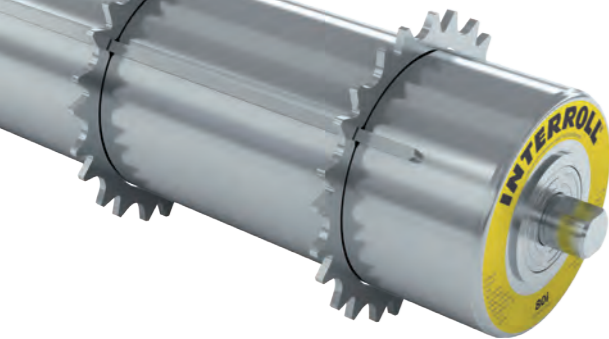
### Sélection du produit

Pour l'utilisation de pignons à chaîne, les tambours moteurs doivent être commandés avec une virole cylindrique et une clavette.



Z	Nombre de dents
OD	Diamètre extérieur en mm
PCD	Diamètre primitif de référence en mm
Vf	Facteur de vitesse
B	Largeur pignon à chaîne en mm
Rév.	Pignon à chaîne réversible
Réf. art.	Référence article

Constructeur de la bande	Série	Rév.	Pignon à chaîne 80i / 80D					113i / 113D				138i					165i											
			Z	OD mm	PCD mm	Vf	B mm	Réf. art.	Z	OD mm	PCD mm	Vf	B mm	Réf. art.	Z	OD mm	PCD mm	Vf	B mm	Réf. art.	Z	OD mm	PCD mm	Vf	B mm	Réf. art.		
HabasitLINK	M11XX	✓	26	111,9	107,1	1,33	8	1004345	32	136,3	131,6	1,16		6	1100024													
	M12XX	✓	25	103,7	101,0	1,25	3	1001631	36	150,2	149,8	1,32		3	1001638	40	166,9	162,0	1,18	3	1100310							
	M25XX	✓	15	123,9	122,7	1,52	12	61008303	20	165,1	164,0	1,45		12	61100812													
			15	123,9	122,7	1,52	12	1004342	20	165,1	164,0	1,45		4	1000302	20	165,5	164,0	1,19	6	1001648	24	198,6	196,0	1,20	6	1001653	
	M50XX	✓								10	157,2	164,0	1,45		5	1100644	11	174,3	171,3	1,24	5	1100645	12	190,4	197,2	1,20	8	1100762
									10	157,0	164,0	1,45		6	1100647	11	173,8	180,0	1,30	5	1100646							



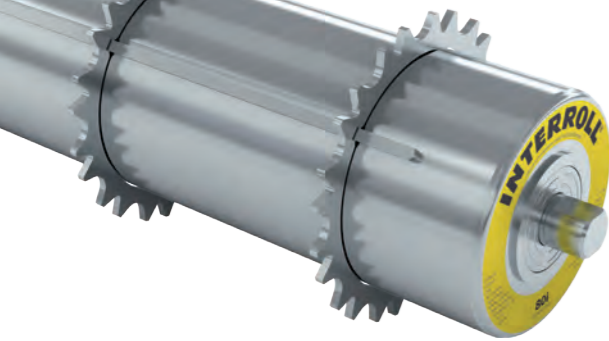
# PIGNONS À CHAÎNE POUR BANDES EN PLASTIQUE MODULAIRES



Options  
Pignons à chaîne  
pour bandes  
en plastique  
modulaires

Pignons à chaîne spéciaux selon les prescriptions du constructeur de bande

Constructeur de la bande	Série	Rév.	Pignon à chaîne																									
			80i / 80D					113i / 113D				138i					165i											
Z	OD mm	PCD mm	Vf	B mm	Réf. art.	Z	OD mm	PCD mm	Vf	B mm	Réf. art.	Z	OD mm	PCD mm	Vf	B mm	Réf. art.	Z	OD mm	PCD mm	Vf	B mm	Réf. art.					
<b>Intralox</b>	200											12	197,6	196,0	1,42	4	1003373											
	400	✓										12	194,2	198,0	1,43	3	1100688											
	800	✓	8	124,2	132,0	1,64	6	1101295	10	158,3	164,0	1,45	6	1001642	12	190,0	196,0	1,42	6	1001647	13	206,3	212,0	1,30	6	1100684		
	900	✓	12	107,0	105,0	1,30	3	1001603	15	135,0	131,0	1,16	3	1001608	20	178,0	174,0	1,26	3	1001621	22	194,3	191,0	1,17	3	1001628		
	1000	✓	22	112,0	107,0	1,33	4	1100381																				
	1100	✓	24	118,5	116,0	1,44	18	61101976	30	147,9	145,0	1,28	18	61100509														
				24	118,5	116,0	1,44	6	1001632	30	147,9	145,0	1,28	6	1001643	35	172,5	170,0	1,23	4	1001626		197,1	194,0	1,18	4	1100648	
	1400	✓											21	173,7	170,0	1,23	6	1100649										
	1500	✓	28	118,8	113,0	1,40	6	1001637	36	152,8	146,0	1,29	6	1001643	42	173,7	170,0	1,23	6	1100650								
	1600	✓	14	111,8	114,0	1,42	8	1003371	17	135,3	138,0	1,22	8	1001640	20	162,2	162,0	1,17	8	1001623	24	191,4	193,1	1,18	8	61010643		
	2000	✓											16	149,3	165,0	1,46												
	2200																											
	2400	✓	14	114,2	113,8	1,41	12	61104059																				
				14	114,2	113,8	1,41	6	1100682	19	154,6	154,0	1,36	6	1001613	24	195,0	195,0	1,41	6	1001625	26	211,6	211,0	1,29	6	1001629	
<b>Rexnord</b>	880	✓										25	154,2	155,0	1,37													
	1010		16	131,5	130,0	1,61	8	1100657																				
<b>Scanbelt</b>	S.12-400	✓	28	117,9	112,0	1,39	4	1100659	36	149,8	143,9	1,27	4	1100257														
	S.25-100		14	113,1	112,0	1,39	4	1100441																				
	S.25-400	✓	13	105,0	104,0	1,29	4	1100138	17	139,2	136,0	1,2	4	1100136	20	163,4	160,0	1,16	4	1100660								
	S.25-830	✓													20	156,8	160,0	1,16	8	1100134								
	S.50-100	✓													12	187,6	195,0	1,41	4	1100160								
	S.50-808	✓											10	164,0	164,0	1,45												
	S.50-908	✓																										
<b>Forbo-Siegling</b>	CM 25	✓	13	108,1	110,0	1,37	3	1100662																				
	LM 25	✓												17	139,4	136,0	1,20	3	1100663	20	163,5	160,0	1,16	3	1100664			
	LM 50	✓																					12	186,0	195,0	1,19	6	1100665
	S5	✓																					23	192,4	185,2	1,13	4	1100685



# PIGNONS À CHAÎNE POUR BANDES EN PLASTIQUE MODULAIRES



Options  
Pignons à chaîne  
pour bandes  
en plastique  
modulaires

Pignons à chaîne spéciaux selon les prescriptions du constructeur de bande

Constructeur de la bande	Série	Rév.	Pignon à chaîne																										
			80i / 80D					113i / 113D					138i					165i											
			Z	OD mm	PCD mm	Vf	B mm	Réf. art.	Z	OD mm	PCD mm	Vf	B mm	Réf. art.	Z	OD mm	PCD mm	Vf	B mm	Réf. art.	Z	OD mm	PCD mm	Vf	B mm	Réf. art.			
Ammeraal Beltech / Uni- Chains	SNB	✓	13	107,8	106,0	1,32	3	1100677	18	146,1	146,0	1,29			3	1001610	20	162,3	162,4	1,18	3	1100242	24	194,8	195,0	1,19	3	1100668	
	Flex ONE								13	163,6	163,6	1,4			6	61010644													
	Light	✓	17	105,0	104,0	1,29	4	1100027	24	147,3	146,0	1,29			4	1100670	27	165,7	219,0	1,59	4	1100679							
	Light EP	✓	9	110,6	111,0	1,38	8	1100673	12	147,1	147,2	1,30			8	1100389	14	171,4	171,0	1,24	8	1100671	16	195,8	195,0	1,19	8	1100672	
	MPB	✓							9	142,5	149,0	1,32			8	1001644	11	174,2	180,3	1,31	8	1001656	13	205,8	212,0	1,29	8	61100180	
	M-SNB & M-QNB	✓	24	99,5	97,0	1,20	5	1001607									44	181,2	178,1	1,29	6	1100380							
	M-SNB	✓															38	156,5	156,4	1,13	5	1001627							
	OPB	✓							10	160,1	169,0	1,5			8	1100674													
	QNB	✓	15	121,5	122,0	1,52	6	1001606	17	137,5	138,0	1,2			6	1001609	21	170,1	170,0	1,23	6	1001650	24	194,4	195,0	1,19	6	1100675	
	S-MPB																20	163,8	162,4	1,18	6	1100585							
	SNB M1	✓							18	148,7	146,0	1,29			3	1100676													
	SNB M2	✓	14	119,2	114,0	1,42	3	1100681	17	144,4	138,0	1,22			3	1003093	20	165,7	162,0	1,17	3	1001622	24	199,0	195,0	1,19	3	1004089	

## Informations relatives à la commande

Les différentes variantes de bandes et les nombreux matériaux utilisés pour les séries de bande standard peuvent influencer les propriétés de roulement ainsi que la prise de la bande et du profilé d'entraînement. Dans le présent catalogue, Interroll présente les profilés de base les plus courants, mais les constructeurs proposent régulièrement de nouvelles variantes de leurs séries de bandes standard. En cas de doute, ou bien si vous ne trouvez pas le revêtement synthétique profilé qu'il vous faut ou un pignon à chaîne spécifique, merci de répondre aux questions suivantes et de les joindre à votre demande pour Interroll :

- Souhaitez-vous un revêtement synthétique ou des pignons à chaîne ?
- Diamètre du tambour moteur ?
- Vitesse de bande requise ?
- Constructeur de bande ?
- Série de bande ?
- Type et variante de bande ?
- Matériau de bande ?
- Nombre de dents ?
- Réversible ou non réversible ?
- Diamètre extérieur (OD) en mm ?
- Diamètre primitif de référence en (PCD) en mm ?
- Largeur du pignon à chaîne (B) en mm ?

Si vous ne trouvez pas le type de bande ou constructeur de bande que vous souhaitez ici, consulter la liste mise à jour sur [www.interroll.com](http://www.interroll.com).