

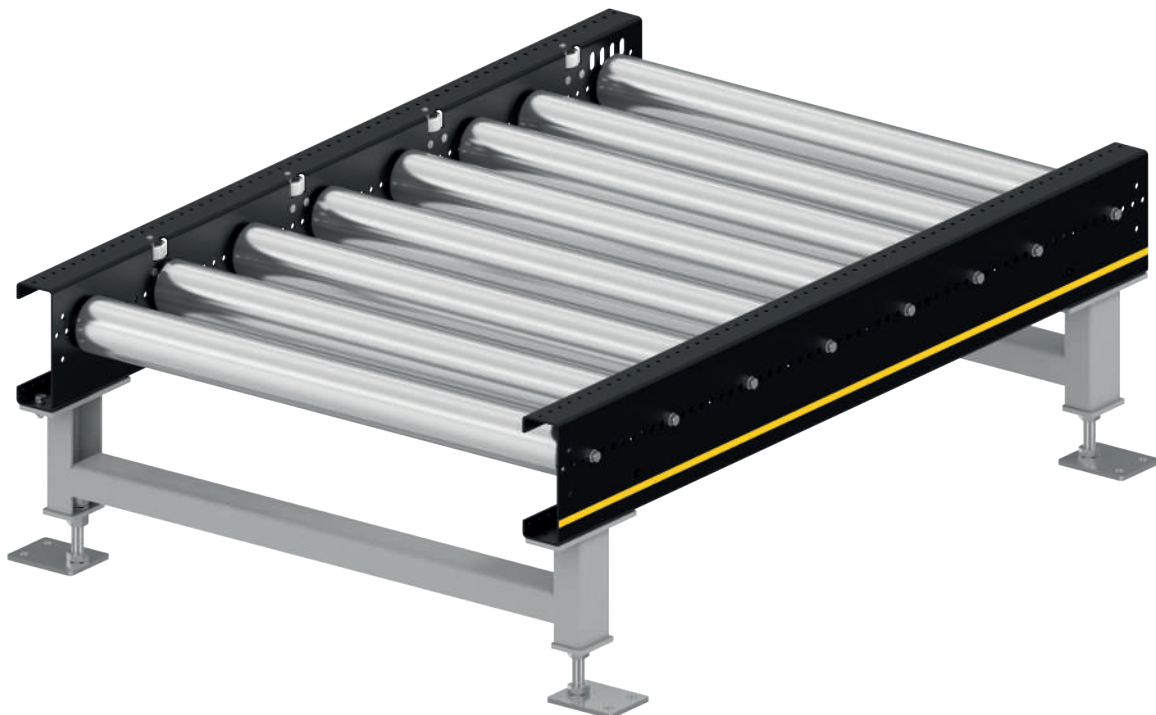
# ROLLENFÖRDERER PM 9711



## Produktbeschreibung

Der Rollenförderer ist geeignet für den horizontalen Transport von vollen und leeren Paletten. Durch den Kettenverlauf von Rolle zu Rolle ist kein Nachspannen der Ketten notwendig. Das stabile Rahmenprofil dient gleichzeitig als Seitenführung. Mit einstellbaren Stützen lassen sich Bodenunebenheiten einfach ausgleichen.

Durch den Einsatz des Interroll Pallet Drives ist eine kompakte Bauweise möglich. Da der Antrieb innerhalb der Seitenprofile liegt, können die einzelnen Module sehr dicht aneinander montiert werden. In Kombination mit MultiControl und Pallet Control kann sehr einfach ein staudruckloser Förderer realisiert werden.

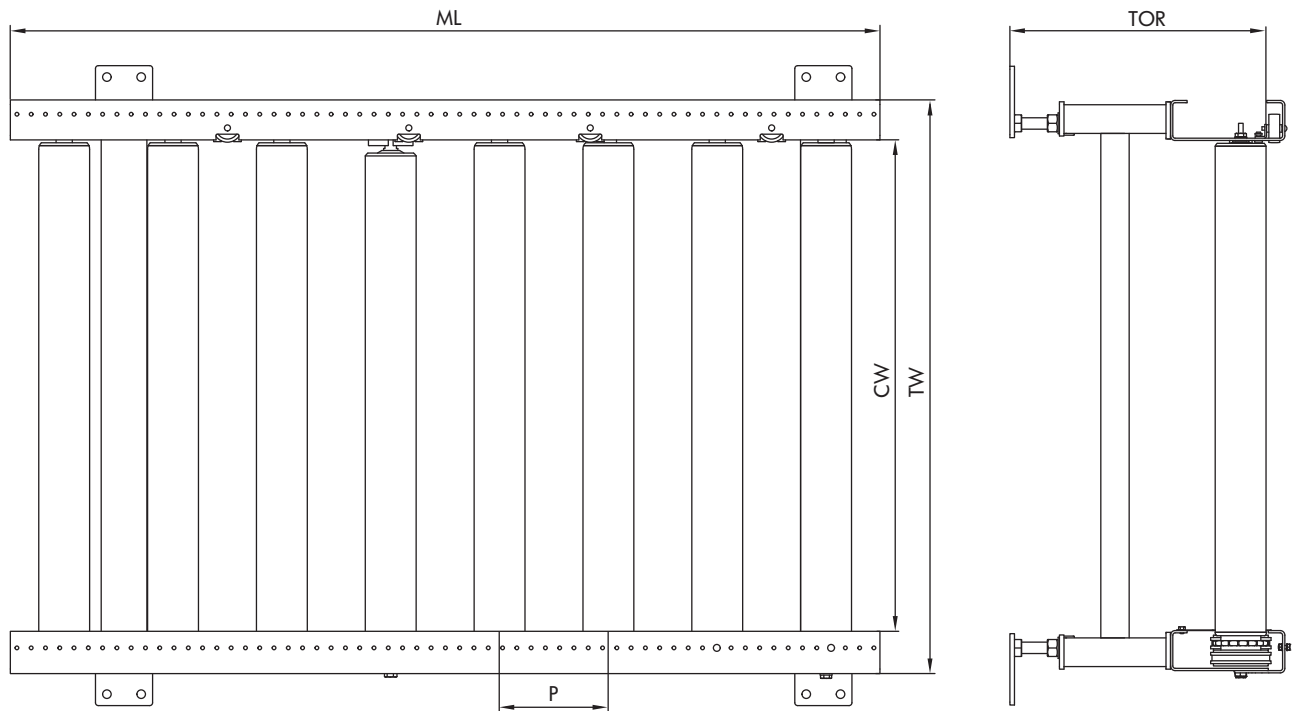


## Technische Daten

<b>Allgemeine technische Daten</b>	
Max. Traglast	1000 kg/m und 1200 kg/Zone
Fördergeschwindigkeit	0,22 m/s
Umgebungstemperatur	-5 °C bis +45 °C (nicht kondensierend) Hinweis: Tiefkühlanwendungen sind nur optional möglich
Steigung/Gefälle	bis max. 4 % (nur bei bestimmten Motorvarianten)
<b>Antrieb</b>	
Nennspannung	400 V
Motortyp	Pallet Drive
Leistung	0,07 kW
Rollenkette	5/8" x 3/8"
<b>Rollen</b>	
Rollentyp	Interroll Serie 3950
Rollendurchmesser	80 mm (min TOR 95 mm)
Kettenrad	Z18
Wandstärke der Rollen	3 mm oder 5 mm
Material	Stahl verzinkt
<b>Profil</b>	
Systemlochung	31,75 mm
Abmessungen	200 x 70 x 4 mm
Farbe	Pulverbeschichtet, alle RAL-Farben möglich
Material	Stahl

# ROLLENFÖRDERER PM 9711

## Abmessungen



Fördergutbreite (CGW)	800, 1000, 1200 mm
Modulförderbreite (CW)	860, 1060, 1295 mm
Modulbreite (TW)	1000, 1200, 1435 mm
Förderhöhe (TOR)	95 bis 1200 mm
Rollenteilung (P)	127 bis 254 mm
Modullänge (ML)	300 bis 2980 mm